

プロの職人を応援する
ツール情報誌

2024.1

102

FREE 自由に
お持ち下さい

金物マガジン

極

特

?

級

等

の中には2024年のキーワードが!?

ピカイチ製品!!

PiCa⁺ PRO USE

世界を変える新機能! 操作バーで即設置!

ピカ
特許製品

Stapi

上部操作
スタッピー

四脚アジャスト式 はしご兼用脚立

SCN

上部操作タイプ

かがまずに立ったまま伸縮できる!



はしご状態
イメージ



上部操作で 脚部伸縮!

特長 ①

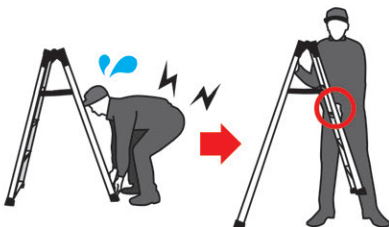
スピード



操作時間の短縮 ※当社比

特長 ②

姿勢



腰への負担軽減!

特長 ③

安定感



6mmピッチで調整可能!

ピカ コーポレイション

本社 〒577-0013 大阪府東大阪市長田中4-4-10

オフィシャル
ホームページ



札幌営業所、仙台営業所、盛岡営業所

: TEL. 050-3117-8697

東京支店/仮設グループ、神奈川営業所、埼玉営業所、新潟営業所

: TEL. 050-3117-8698

大阪支店/特販グループ、名古屋支店、高松営業所

: TEL. 050-3117-8699

福岡支店、広島営業所、岡山SSO

: TEL. 050-3117-8700

全国共通

FAX :



0800-500-8451

フリーコール

金物マガジン

Vol.102

CONTENTS

- 04 道具選びの基準は価格から付加価値へ!?
ワンランク上のギア選び

STAFF

発行人 岡田修至
編集人 大山圭秀
デザイン 大興印刷株式会社
題字 游香

2023年12月25日発行
発行所
株式会社 エフキューブ
〒544-0023 大阪市生野区林寺6-2-7
TEL 06-6770-5671
FAX 06-6770-5672
E-mail info@ef-cube.com
HP www.kanamaga.com

印刷・製本 大興印刷株式会社



表紙の答え:上(キーワードとなる理由は特集記事で!)



確かな品質

OLFA®

道具選びの基準は価格から付加価値へ!?

ワンランク **上** のギア選び

「若い人や子どもたちが職人に憧れるようにしたい」という想いから誕生したフジ矢のKUROKINシリーズ。2016年の誕生以降、着実にファンを増やし続け、フジ矢が誇る“カッコいい”工具は業界に一石を投じるまでに。高いデザイン性や機能性をとことん追求した工具など、価格ではなく付加価値を求めるユーザーが増えつつある昨今、今回はワンランク上のギアを各メーカーに聞いてみた。



ペンチにニッパーを筆頭にさまざまな工具や腰袋などを展開するフジ矢の「KUROKINブランド」。写真は軽量、耐久性、質感を重視した「Light PU Letherシリーズ」



アルミ削り出しボディの重厚な質感 アルミ水平器

「KUROKIN」より2023年10月に登場した新製品がこちら。本体にはアルミ削り出しボディを採用。「KUROKIN」独自のメッキを施すことで、重厚感のある独自のスタイルに。本体一体型となったフックとシャックルで、カラビナと落下防止コードの取り付けが可能に。スリムな本体設計は狭い場所でも使いやすく、腰袋に収めやすいサイズ感(165mm×40mm×15mm)もポイント。

問い合わせ:フジ矢 ☎ 0120-248-440

職人の手による高精度な曲尺 曲尺 高級 角厚 シルバー 匠甚五郎

1本1本職人の手で丁寧に磨き上げられた高精度な曲尺。直角度はJIS規格である100mmにつき±0.1mmに対し、こちらは±0.06mmと4割も優れている。最新の技術と伝統的な匠の職人技を、最適な管理技術で融合させ造りあげた逸品は、角度の仕上げや使いやすい「しなやかさ(弾力性)」など、その技術が随所に活かされている。より精度が求められる直角・長さ測定、ケガキ作業に欠かせない道具といえる。

問い合わせ:シンワ測定 ☎ 0120-666899



“立ち”が違うコンベックス 剛立G27巾厚爪

一人作業が多い職人にとって、長い距離を測る際にストレスとなるのがテープの立ち具合。そんな現場の声から誕生したのがこちら。広幅コンベックスのテープ幅は25mmが一般的だが、こちらは27mmの「剛立厚テープ」を採用することで2.7m以上の立ちを実現。さらに裏面には90°回転させた「正縦数字」を印字、先端の爪には「爪の破損」を防ぐため、肉厚の頑丈な爪を採用し強度も2.5倍にアップとうれしい工夫が随所に。

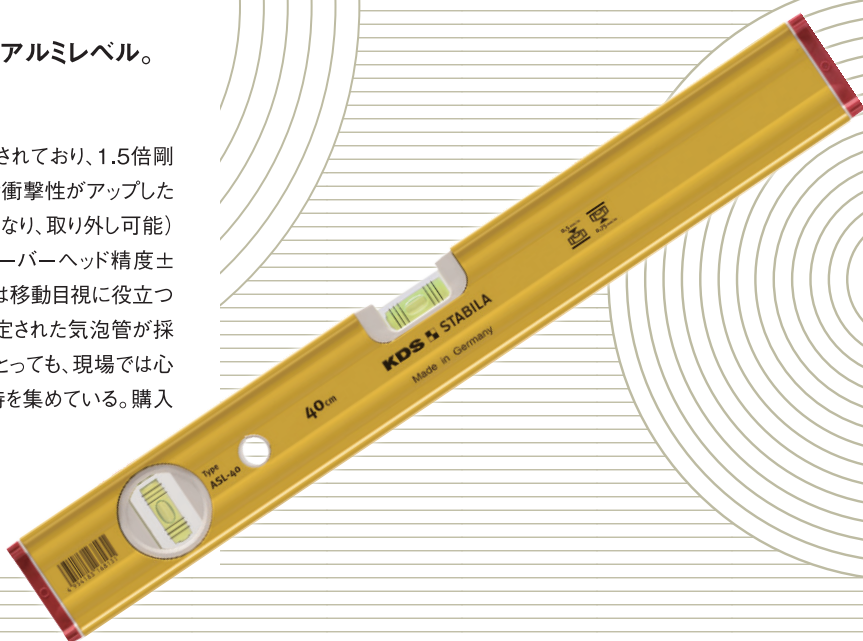
問い合わせ:ムラテックKDS ☎ 0120-25-5548



ゆがみ・衝撃に強い高精度アルミレベル。 KDS STABILA

表面には傷に強い電着塗装が施されており、1.5倍剛性強化したリブ付アルミボディに耐衝撃性がアップしたラバーエンドキャップ(滑り止めにもなり、取り外し可能)が特徴。精度は±0.5mm/m(オーバーヘッド精度±0.75mm/m)。さらに、目盛部分には移動目視に役立つ3本線とフレームに完全密封で固定された気泡管が採用されており、使いやすさや精度をとっても、現場では心強いアイテムとして職人からの支持を集めている。購入日より5年間保証付。

問い合わせ:ムラテックKDS
☎ 0120-25-5548



マルチホルダー付コンベックス SK11 SPDコンベ 回転Mホルダー

職人の「腰回りのファッション性」、「機能性」を追求する「SPIDER」シリーズから。専用アタッチメントが不要で、ほとんどのコンベックスを取り付け可能なマルチホルダー付コンベックスのセット。信頼のJIS1級目盛に衝撃に強いゴムジャケットカバー、さまざまな用途で使えるマルチリングが大きな特徴。テープには特殊コーティングを施し耐久性もアップ。回転ホルダーは回転式のため、横ベルト・縦ベルトに装着が可能!

問い合わせ:藤原産業
☎ 048-268-3943



測



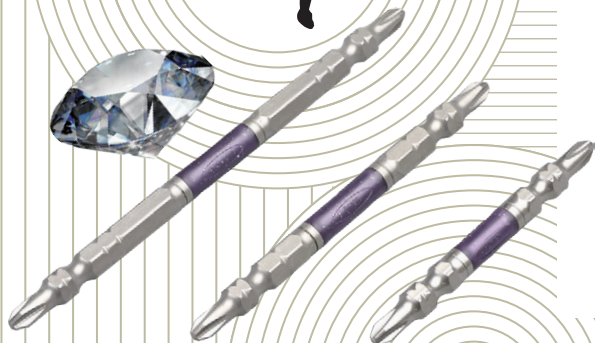
かがまずに立ったまま伸縮が可能に! Stapi (スタッピー)

「上部操作×ワンタッチ×脚部伸縮」のはしご兼用脚立。かがまずに立ったままの操作で脚部伸縮が可能ゆえに、足腰への負担は軽減され作業効率もアップ。伸縮操作は伸縮操作バーを引き上げるだけとワンタッチで操作が行えるのも魅力。スムーズに伸縮し、6mmピッチで任意の長さに調整ができ、1脚から伸縮ができるので、段差のある場所での作業も安定した設置が可能なのも見逃せないポイント。多様な現場にマッチすること間違いなし!

問い合わせ:ピカコーポレーション ☎ 06-6747-6856

脚

締



抜群の耐久性とポテンシャル! ダイヤモンド 龍靱ビット

ビット表面には、サビに強い無電解ニッケルメッキ+ダイヤモンドコーティングを施すことで、マグネットのつかないステンレスや真鍮、アルミなどのネジにしっかりと喰らいつのが特徴。また新硬強度鋼と独自の熱処理により高硬度と高靱性を実現。摩耗に強く、折れに強いのも大きな特徴。曲がりに強く、伝達力の高いトーション設計など、鉄板にドリルビスを打ち込むような過酷な使用条件において、最大のポテンシャルを発揮してくれる。

問い合わせ:アネックスツール ☎ 0256-32-6321 (代)



電ドラボールが更に進化! 電ドラボール®プラス《限定・プレミアム》

人気の電ドラボール、最新モデルの限定版(2023年11月発売)。締め付けトルクは落とさず、スピード調整ができるようにと回転数とトルクを切り替えて使えることや、内部ギア部とボディの強化、落下防止コードの取り付けが可能になるなど、現場の声を反映し、より使いやすいツールとして進化。ほかにも高所作業の際、安全のため反動を少なくしてほしいや、type CのUSBで充電したいなどの声にも対応。電気工事関係者には欠かせないツールと言えるのだ。

問い合わせ:ベッセル ☎ 06-6976-7771



太ヘッド形状の
THS



テーパード形状の
TSS

相棒は最強の鉄(ビット) 強鉄ビットシリーズ

強鉄鋼材採用で、今までにない新しいトーションビットが誕生。進化し続ける電動インパクトドライバーの高トルク化に対応するために開発され、高硬度HRC62を実現。さまざまな作業に適し、ハードな使用条件においても折れに強く、カケにくい。ねじが見やすいテーパード形状の「TSS」と、ねじとの食いつきが良いガッチリ太ヘッドの「THS」はともに40V(18V)インパクト対応。

問い合わせ:新亀製作所(サンフラッグ) ☎ 072-920-4845



メタルハイパーPRO L型

メタルハイパーPRO AL型

OLFAが誇るフラッグシップモデル メタルハイパーPRO L型・AL型

Xデザイン・ハイパーシリーズの、本体材質にアルミダイキャストボディを使ったモデル。アルミダイキャストのボディに焼付塗装を施し、グリップベースには強化ポリプロピレン、ラバーグリップにはエラストマー樹脂を採用。一体成型で頑丈なオルファ特性金属ネジを採用したL型（ネジロック式）と、ワンタッチで刃が出せ、しっかりロックするオートロックスライダーのAL型（オートロック式）の2種があり、いずれも切れ味重視の特専黒刃を装着。

問い合わせ:オルファ ☎ 06-6972-8101 (代)

ストレス0(ゼロ)の未体験ゾーンへ 零 ZERO

一般木材・集成材用チップソーのハイクオリティモデル。特徴は大きく分けて5つ。洗練された新しいチップ配列、高硬度チップ精密研磨、制振・静音レーザー採用、5本組刃と鋭利な刃先角度、優れた切れ味と耐久性を実現と製品名の通り、ストレスを限りなく軽減してくれる。製品スペックは以下の通り。外径165mm、刃数55P、刃厚1.5mm、穴径20mm。

問い合わせ:ハヤシ ☎ 072-238-6168



ガバッ!とワイドに大容量収納

Gavatte G-4500

パーツと工具を1台に収納できるうえ、中皿も全開にできるとあって箱モノの出し入れもスムーズ。フラットかつ安定設計だけに全開使用時もラクラクで使いやすさは抜群。中皿の仕切り板は自在に移動でき、ロック機能付き。小モノパーツが取り出しやすいアール型の底や、上ぶたリブでパーツの仕切板を強力密閉してくれるのも魅力。自動車バンパーの素材にも使用される超高耐衝撃性コーポリマー樹脂を採用した強度にも注目を。

問い合わせ:リングスター ☎ 0743-72-0125 (代)



形状固定でツールをサクッと収納

DBLTACT OGRE ツールケース

耐久性・弾力性・柔軟性に優れたカーボン調PULゼー仕様に加え、特殊成型加工を施すことで工具の出し入れがスムーズに。写真の「ベンチ2段・ドライバー差付き」以外にもベンチケース、ベンチケース2段、ツールケース3段、ペン型充電ドライバーケースなど7種類展開(カラーはブラックのみ)。ワンタッチベルトのバックルが通しやすい「ベルト通し部」もポイントで、現場の作業をよりスムーズにストレスなく行うことができる。

問い合わせ:三共コーポレーション ☎ 06-6252-1712 (代)



光革命!

暗所や夜間作業の決定版

サクッと
咲灯

5枚羽根を採用した全光束約10,000lmの明るさを誇る、開閉式のLEDクリップライトのプロモデル。閉じれば最大約300°の広範囲照射、開けば前面照射と開閉式で照らす範囲が変わるスグレモノ。連結しやすいサイド連結コンセント付きで、強力マグネットクリップ仕様の頑丈なスチール製クリップもうれしいポイント。天井造作工事や壁造作作業時など、手元に明かりが必要な現場では欠かすことのできないアイテムとなりそう。電源コードは約5m。

問い合わせ:高儀 ☎ 0256-70-5100



削

さらなる穴あけ精度を求めて ドリルスタンド RULO

角度調節自由自在のドリルスタンドは、ベースにルーローの三角形をイメージした形状を採用。使用例としては、角度90°の垂直穴、V溝を利用した丸棒加工、角材へのセンター穴（ロックピン使用で角材へのセンター穴が可能）、斜め穴、一定深さのダボ継ぎ用穴（ストップリング使用で一定深さの穴あけが可能）、埋木（木栓）作りなどに。ドリルチャック13mm、最大ストローク220mm、最大傾斜角は45°。

問い合わせ: スターエム ☎ 0794-82-0200



より滑らかに! より柔らかく!

マツハ

高圧スーパースムージーホース

40年以上の歴史を持つプロフェッショナルツール「Mach」。その中でもスーパースムージーホースは滑らかさと柔らかさを追求した最高級エアホース。従来の製品と比べ、柔らかくしなやかで耐寒性にも優れている。現場作業における障害物への引っ掛かりを防ぎ、手首への負担も軽減してくれるスグレモノ。巻きグセもつきにくく、取りまわしもスムーズ。最高使用圧力は3.0MPa、内径5mmと6mm、長さ10~30m、使用温度範囲は-5°C~60°Cと、あらゆる現場で活躍してくれるのは間違いない。

問い合わせ: フジマック ☎ 06-6568-3391 (代)

圧



深切タイプ丸鋸 従来タイプ丸鋸 に最適な⇒刃プレを抑える新設計

深切り 無限 チップソー



—製品ガイド—

| 品番 | サイズ 外径(mm) 刃厚(mm) 内径(φ)×刃数 | JANコード |
|----------|-------------------------------|---------|
| HM-12542 | 125×1.6 ×20×42P | 4986362 |
| HM-14750 | 147×1.6 ×20×50P | 4723333 |
| HM-16555 | 165×1.68 ×20×55P | 472340 |
| HM-19055 | 190×1.68 ×20×55P | 472586 |

今までのチップソーと比べてコゴが進化しています！

進化その①

新素材チップ採用

深切タイプ丸鋸にも現代材料(集材材等)にも負担をかけない長期使用可能な超微粒子チップを採用しました。

進化その②

刃プレを抑える新設計

深切タイプ丸鋸にも現代材料(集材材等)にも最適な切断時の刃プレを抑えた台厚・刃厚・刃型を新設計しました。

進化その③

抜群な製品仕様

①レーザーシフト(樹脂充填型)
②フリップコーティング(ブラックタイプ)
③放熱窓付

電動工具用
刃物専門メーカー



株式会社 **ハウスビーエム**

大阪・東京・三条・名古屋・札幌・福岡・北関東・東北

本社 大阪府東大阪市荒本北2丁目6番25号 ☎(06) 6744-9517 代 ☎(06) 6744-9538
ホームページ <http://www.housebm.co.jp>

現場で働く戦士の為に

せんとりょく

職人戦働カ UP情報!



欲しい! 使いたい! 気になる商品は
お近くの販売店へお問い合わせ下さい。

POWER LAMP with STAND

LED LED to your works. 屋内用

スタンド&クリップ付き
パワーランプ

スタンドとクリップ両方を付属!

床に置ける!

2WAY

クリップで使用!

従来通り (付属のクリップに付け替えて)

●装着電球: LED-60FL OPENランプ

PWL-60FLS
スタンド付きパワーランプ 60W
■重量(約): 1060g(スタンド含む)

60W 6000ルーメン

●装着電球: LED-40FL OPENランプ

PWL-40FLS
スタンド付きパワーランプ 40W
■重量(約): 880g(スタンド含む)

40W 4800ルーメン

●開いた状態で前面を集中照射
●閉じた状態で全方向を照射

- タンスイッチ付
- ◆スリップレスクリップ付
- ◆コード5M ◆連結コンセント付
- 昼光色 6500K ■口金 E-26
- 周波数 50/60Hz
- 定格入力電圧 100~110V

noise ↓ 振動 ↓ サイズ 減少 ↓ モデル

YouTube

株式会社 **フジマック** 〒556-0022 大阪府浪速区桜川 3-4-13
Tel 06-6568-3391 Fax 06-6568-7075 [フジマックのホームページ](http://fujimac.com) <https://fujimac.com> **FMC**

現場で働く戦士の為に 職人戦働カ UP情報!

欲しい! 使いたい! 気になる商品は お近くの販売店へお問い合わせ下さい。

コンクリート用ドリル
磁器タイル用ドリル *New*

VESSEL

こたえる かなえる

速い&長持ち→進化形ドリル!!

— 新刃先 —

作業性アップ、
用途が広がる新刃先

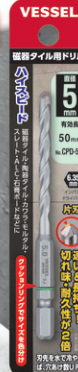
- 両刃2枚刃で切削の負荷を分散して高耐久に。
- マルチタイプで様々な被削材の穿孔が可能。
- クッションリングでサイズを色分け。

コンクリート用ドリル

Φ3~Φ6.5mm

No.CCDシリーズ

単品15サイズ/3本組3サイズ



磁器タイル用ドリル

Φ3~Φ6.5mm

No.GPDシリーズ

単品15サイズ/3本組3サイズ

ハイスブレード、
切れ味・耐久性が2倍

- 新設計刃で切削スピードと耐久性がアップ。
- 刃先を水で冷やせば、穴あけ回数アップ。
- クッションリングでサイズを色分け。

株式会社ベッセル

www.vessel.co.jp

〒537-0001 大阪市東成区深江北2丁目17番25号

TEL 06-6976-7771(代)

礼 幌 011-711-5003

仙 台 022-236-1567

名 古 屋 052-821-9575

大 阪 06-6976-7772

TEL 06-6976-7771(代)

北 関 東 027-310-3757

広 島 082-291-0106

FAX 06-6971-1309

東 京 03-3776-1831

福 岡 092-411-5710

大工さんの嘆き

土台のズレを簡単に修正する
方法はないだろうか？

墨出し

墨出し

さらに、アンカーボルトが斜めに立ち上がり座掘穴に
あたって**土台の通りを修正できない!**
再度、土台をはずして調整するのは大変...

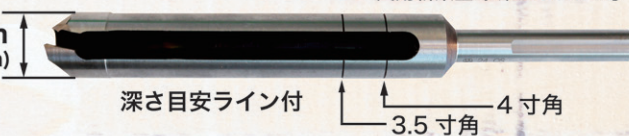
**墨出しから
土台がズレた!**

アンカー後施工用ドリルがあると、

土台をはずさずアンカーボルトが通ったまま
土台の通りを修正!

実用新案登録 第 3232891 号

外径 24mm
(内径 12.2mm)



深さ目安ライン付

4寸角

3.5寸角

別注品の為、受注生産となります
1本から製作します

STAR-M

〒673-0444 兵庫県三木市別所町東蓮田 722-47

TEL 0794-82-0237

動画は
こちら▼



現場で働く戦士の為に **職人戦働カUP情報!**

欲しい! 使いたい! 気になる商品はお近くの販売店へお問い合わせ下さい。

PANEL CONTROL HEATER



PCH-900WCS PCH-900WCL

パネルコントロールヒーター

寒い冬に冷たい水を温める



ヒーター部長さ

PCH-900WCS : 約280mm

PCH-900WCL : 約400mm

- 容量 900W
- 安全装置
- 温度調整機能 20℃~100℃
- QRコード
- SUS304 ステンレス
- 収納袋付
- コード長 2.0m
- 水量 20L
- デジタル表示
- 50℃まで 樹脂バケツ対応
- コントロールパネル
- ヒーターカバー付



Work Together

匠甚五郎

伝統の 職人技

匠甚五郎

最新情報はこちら

シンワ 測定株式会社
www.shinwasokutei.co.jp



職人の手で丁寧に磨き上げた一品

曲尺 高級 角厚 シルバー 匠甚五郎

特殊超硬チップで欠損、磨耗に強い
リフォームにおすすぬ!

キレ枝



アルミ材
樹脂材
木材
軟鋼材

ビス入木材
の切断試験
※1

人と物と情報を結んで
mn21
mind-network



※2
MULTI-PURPOSE
CHIP SAW
キレ枝チップソー
125, 147, 165

※1※2 ビスの入った木材の切断テストを紹介していますが、ビスの連続切断を推奨するものではありません。



刃先の精密研磨
で切れ味長持ち

キレ枝 BIT

快速&長寿命!
多用速ビットで
便利を变える!

そのまま切断!
写したった角度で



※角度職人単独使用時

入隅
50°~180°
出隅
180°~40°
※



自在アームで出隅
入隅を高精度で写しとけ!

トメニ発 角度職人

熟練を要する「トメ作業」を簡単に!

丸ノコ定規

トメニ発
角度職人
専用補助定規(別売)



現場で働く戦士の為に 職人戦働カUP情報!

欲しい! 使いたい! 気になる商品はお近くの販売店へお問い合わせ下さい。



現場の声をカタチに!

PRO

LEDクリップライト

パッと映くライト サクト

SAKUTO 咲灯

屋内用

頑丈なスチール製
クリップ

電源
コード 約5m

最大
300°
照射

閉じて
広範囲照射



開いて
前面照射



LEDクリップライト45W

SAKUTO

収納・持ち運びもしやすい

コンパクト

CLT-45SB

45_W

全光束

約 5000_{lm}
ルーメン

連結しやすい



サイド連結
コンセント付き

LEDクリップライト70W

SAKUTO

CLT-70SB

70_W

全光束

約 7000_{lm}
ルーメン

連結しやすい



サイド連結
コンセント付き

LEDクリップライト55W

SAKUTO

CLT-55SB

55_W

全光束

約 5500_{lm}
ルーメン

連結しやすい



サイド連結
コンセント付き

LEDクリップライト90W

SAKUTO

超強力マグネット付!

CLT-90SBMG

90_W

全光束

約 10000_{lm}
ルーメン



対象物を
傷つけにくい
表面加工

連結しやすい



サイド連結
コンセント付き

Wset



For the Professional

✔ Limited Color : sage & ivory

大小2つのボックスが
お得なセットに!

選べる使い方

一緒に使っても、
別々に使っても◎



ホームページや SNS へのアクセスはこちら
◀◀ 新商品や限定カラーの情報をいち早く公開中!

★ RING STAR

- ◎色別に収納
- ◎インテリアとして
- ◎仲間とシェア!

毎年大人気のお得なセット工具箱
今年も発売!



- ✔ 衝撃に強いブロック材使用で強度抜群!
- ✔ 便利なダブルオープンタイプ (大工具箱)
- ✔ 変形・歪みのない丈夫な二重構造 (小工具箱)

12月上旬発売予定

品番: PD-4600W SG/IV
カラー: (大) セージ (小) アイボリー
サイズ: (大) 460(L)×265(W)×233(H)mm
(小) 385(L)×202(W)×140(H)mm (中皿なし)

お求めは、お近くのプロショップ・金物店までお問い合わせください。

株式会社 **リングスター** 営業本部 〒630-0142 奈良県生駒市北田原町1208-5
ロジスティクスセンター TEL.0743(72)0125(代) FAX0743(72)0127

DBLACT
YOU ARE HARDWARE STATE

詳しくは動画で
CHECK



布製安全コード【ブラックフック】

腰回りに更に磨きがかかる ブラックフック仕様!



要望の多かったブラックフックで腰回りの見た目がスッキリ!

工具などの

落下 紛失 防止

黒ベースの生地に視認性の高い
蛍光色シルバー・イエロー・
オレンジのドット編み込み仕様



シルバー イエロー オレンジ



継ぎ足し、
延長が可能な
リング付き
※荷重は1kgまで

使用荷重
1Kg



フック2個



DT-ST-15BKS DT-ST-15BKY DT-ST-15BKO

使用荷重
3Kg



フック2個



DT-ST-16BKS DT-ST-16BKY DT-ST-16BKO



発売元
株式会社 三共コーポレーション
http://www.sankyo-tools.co.jp/

〒542-0081
大阪市中央区南船場4丁目6番6号
TEL (06) 6252-1712



三共コーポレーション
公式



DBLACT
公式



奏です！商品情報も配信中！フォローよろしくお願ひします！

現場で働く戦士の為に **職人戦働カUP情報!**

欲しい! 使いたい! 気になる商品はお近くの販売店へお問い合わせ下さい。

KDS

新発売

ミントグリーンレーザー 待望のフルライン調光モデル



- 精度±1mm/7.5m
- 磁気制動方式

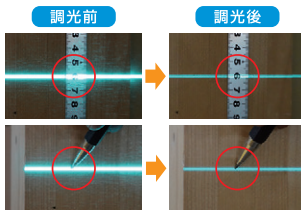
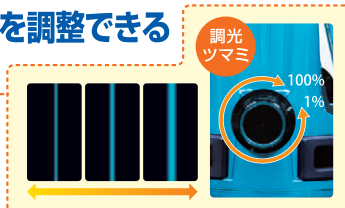
YouTubeで
動画公開中!



特長1 ラインの明るさを調整できる

調光するメリット ①

レーザーラインを活用してケガキをする際に、ラインのギラつきを最適な明るさに調整することで、ケガキがしやすくなります。



調光するメリット ②

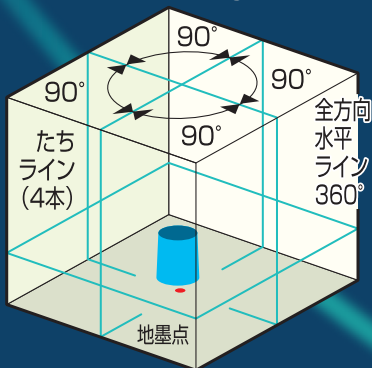
消費電力が抑えられるので電池の消耗を抑えられます。

| 連続点灯時間(全点灯・乾電池使用時) | | |
|--------------------|------|---------|
| RGL-901 | 100% | 約2.5時間 |
| | 50% | 約5時間(*) |

*使用環境により異なります。あくまでも目安となります。

特長2 ラインが素早く安定する クイックダンピングシステム

人の出入りの多い現場や道路の近くなど揺れが気になる現場でも、安心して効率よく作業ができます。



2WAY電源

3段階電池残量表示



レーザー放射
ビームをのぞき込まないこと
最大出力1mW / 波長650nm / 1kHz 温度500-670nm
クラス2レーザー製品 JIS C6802:2018

特長3 防塵・防滴収納ケース

IP66
防塵・防滴

過酷な現場環境下でも安心

持ち運びに
便利な
キャリング
ベルト付



KDSだから出来る1年間完全保証

ご購入より1年間送料も含め、期間内1回のみ無償修理いたします。
※ユーザー登録が必要です。

ムラテックKDS株式会社

安心のCS(カスタマーサービス)センター TEL 0120-34-2381

NEW
2024年1月発売

SUNFLAG®
こだわりをカタチに。

日本製
MADE IN JAPAN

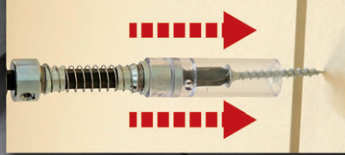
Reset ねじ打ち名人

CHECK!!



40v
18v対応

- 1 バネが伸びた状態でねじをガイドに入れて打つ。
- 2 打ち進めるとバネが縮み、ねじが倒れることなく施工できる。



誰でも **名人** のような仕上がりに。

POINT

ねじの打ち込み深さを均一に揃える | 滑りやすい材料へのねじ打ちも安定 | 連続してねじ打ちが出来る

No.WBG-110

総合ドライバーメーカー

株式会社新電製作所
www.sunflag.co.jp

〒578-0912 東大阪市角田1-9-36
TEL:072-920-4845 FAX:072-920-4846



プロも納得する
握りと切れ味。

握った時に、滑らず力のかけやすい
形状を追求した X(エクス)
デザイン・ハイパーシリーズ。

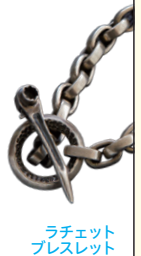


OLFA オルファ株式会社 <https://www.olfa.co.jp>

道具をモチーフにした
唯一無二の
シルバーアクセサリ



世界初の“工具”シルバーアクセサリブランド、PRO style。
無骨で重厚ながら細部まで精巧なデザインは、プロとして、
職人として、男としてのこだわりをクールに主張。
あらゆるシーンで職人の魂を魅せつける男たちを、
一層輝せてくれるアイテムだ。



ラチェット
プレスレット

PROstyle P.

PRO style catalog (@ymunit) ▶
<https://www.instagram.com/ymunit/>
〈問合せ〉ym-unit@eco.ocn.ne.jp



完全受注生産の為、納期は随時ご確認ください。



LayLax

新登場

HEAVY HANGER NEO

ヘビーハンガー

可変ギミック搭載で
あらゆる用途に使用可能!



gimmick 1

調節ネジを緩めて
フックの向きを
90°毎に調節可能



単管サイズ
48.6mm



最大荷重約 50kg

48.6mm迄の
単管パイプに対応!

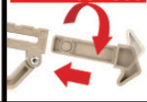


gimmick 2

用途に合わせて肩部フックの
方向を変えられる

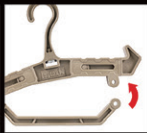
長さ3段階

フック上向/下向



gimmick 3

ロックを外して開閉
靴を挟んで吊り下げ可能



新登場

HEAVY HANGER NEO

耐荷重 **50kg** 最大
48.6mm
単管パイプ
対応!



JAN
4570189741132
品番/HGN-BK



JAN
4570189741149
品番/HGN-TN

定番アイテム

HEAVY HANGER 2.0

耐荷重 **20kg** 最大
31mm
パイプ
対応!



JAN
4571443181534



JAN
4571443181541

OLFA CUTTER
Limited series

RUBY PINK & APATITE BLUE

数量限定

リミテッド AL ルビーピンク / リミテッド AL アパタイトブルー



抵抗が少なく軽い切れ味の
スピードブレード装着

ダンボールカット時の
初期切断抵抗値
約

1/2

※オルファ特専黒刃比較

刃の研磨面にフッ素を
コーティング

滑りにくい
ラバー付きで
快適な握り心地

独特の風合いが魅力
ハンマートーン調の
特別塗装

高級感ある
黒ニッケルメッキの
ステンレスホルダー

※写真はイメージです。

※ネジロックの仕様はございません。



オルファ株式会社 <https://www.olfa.co.jp>

設置店