

プロの職人を応援するツール情報誌

vol.32

金物マガジン

KANAMONO MAGAZINE 2012年4月25日発行

無料

ご自由に
お持ちください

特集

平成二十四年

金物・道具・工具・刃物好き

みーんな集まれ!

二〇一二年度

お祭り&イベント大集合



〈脚立早口言葉〉
赤きやたつ、青きや
たつ、黄きやたつ

ハセガワの脚立
Hasegawa

〈脚立早口言葉〉
かきくけこ脚立
きやききゆけきよ脚立

ハセガワの脚立
Hasegawa

〈脚立早口言葉〉
脚立に登って坊主が屏風に
上手に脚立の絵を描いた

ハセガワの脚立
Hasegawa

道具を選べ！
プロフェッショナル！

ハセガワの脚立
Hasegawa

〈脚立早口言葉〉
竹垣に竹立てかけず
に脚立立てかける

ハセガワの脚立
Hasegawa

〈脚立早口言葉〉
隣の脚立はよく
柿に届く脚立だ

ハセガワの脚立
Hasegawa

さらに使いやすくなって新登場！ 脚部伸縮31cmの伸縮脚立！！

RYZ 1.0 脚部伸縮兼用脚立
・専用脚立



アジャスター
圧縮バネ式で耐久性
が大幅にアップ！
(メンテナンスも簡単)
伸縮ピッチ=6mm



幅広ステップ
ステップ幅60mmで
安定感抜群！

最大使用質量
100kg



保護材
脚立を立てかけた際
に壁を保護します。

長谷川工業株式会社 www.hasegawa-kogyo.co.jp

Hasegawa

本社 〒550-0002 大阪府大阪市西区江戸堀2丁目1-1 江戸堀センタービル14F
TEL (06) 6446-1845 (代) FAX (06) 6446-1846

〈脚立早口言葉〉
脚立を語る脚立ツウ
のタカツさん

ハセガワの脚立
Hasegawa

〈脚立早口言葉〉
この釘は、脚立がなければ
引き抜きにくい釘だ

ハセガワの脚立
Hasegawa

〈脚立早口言葉〉
脚立パカパカ3パカパカ
あわせてパカパカ6パカパカ

ハセガワの脚立
Hasegawa

道具を選べ！
プロフェッショナル！

ハセガワの脚立
Hasegawa

〈脚立早口言葉〉
スモモもモモも
脚立でとったった

ハセガワの脚立
Hasegawa

〈脚立早口言葉〉
おおきやたつ、ちゅう
きやたつ、こきやたつ

ハセガワの脚立
Hasegawa

STAFF

発行人／岡田修至
 編集人／鈴木多喜子
 デザイナー／義本紀子、大興印刷株式会社
 撮影／中元勇人
 題字／游香
 コラムニスト／たまみ
 協力／大道敦二、西石材店、
 オトメゴコロ泉州おむすび

2012年4月25日発行

発行所
 株式会社 エフキューブ
 〒544-0023 大阪市生野区林寺 6-2-7
 TEL 06-6770-5671
 FAX 06-6770-5672
 E-mail info@ef-cube.com
 HP www.kanamaga.com

印刷・製本 大興印刷株式会社



Contents

04

特集 金物・道具・工具・刃物好き

みーんな集まれ!! イベントお祭り大集合

08

無言

〈墓石職人・西 信司〉

10

現場で働く
 職人の為に
 職人戦働力UP情報!

せんとりよく

18

金物マガジン発 Information

今月のプレゼント応募

19

男組・応援レシピ 行楽日和だ! おにぎりだ

Tbyawitter つぶやいった

お題 「おススメのラーメン店教えて」

20

合掌 「槍鉋」 高橋典三

21

コラム「なんだかなあ」

22

全国設置店一覧



道具に求めるのは、確かな品質。



平成24年10月13日(土)・14日(日) 第45回関市刃物まつり

①本町通り・関鍛冶伝承館・刃物会館ほか

関市刃物まつり協賛会事務局(関市役所内) TEL 0575-223131(代)

刀都関市の秋を彩る一大イベント。メイン会場となる「刃物大廉売市」では、本町通商店街に市内の約50の刃物屋さんでテントを並べ包丁やはさみ、ナイフなど豊富な刃物製品をお値打ちな価格で販売しています。関鍛冶伝承館では烏帽子に白装束姿の刀匠による古式日本刀鍛錬や刀剣研磨外装、

技術を一般公開しています。他にも、居合道の試し斬りや抜刀術の実演、カヌタムナイフの展示・即売を行う、世界最大級といわれる関アウトドアナイフショーなど、「刃物のまち」ならではのさまざまな催しが繰り広げられます。

平成24年

金物・道具・工具・刃物好き みーんな集まれ!!

ピカーンと晴れた休みの日、どこ行こうか迷うことしばしば。「お父さん、どっか連れてって」の声に答えたい時、好きな道具や刃物をもっと見たい時、こんなイベントやお祭りに出かけてみるのはいかがでしょう?!



※写真は昨年開催し、今年も開催予定の御社建てるの様子

三條削ろう会事務局 TEL 0256-382194(山崎)
安土桃山時代に豊臣秀吉の命で千利休が京都の山崎に建てた国宝の茶室・妙喜庵「侍庵」を燕三條地場産センターに再現します。

平成24年5月4日(金)・5日(土) 第3回三條ミニ削ろう会 & 国宝茶室「侍庵」造り

①三條厚生会館、燕三條地場センター

平成24年11月3日(土)・4日(日) 三木金物まつり

①三木市役所前広場周辺

三木金物まつり実行委員会
(三木市産業環境部商工課内)
TEL 0794-82-2000(代)

昭和27年に三木金物見本市(のちの金物振興展)としてはじまり、昭和59年に三木金物まつりに改称。昭和61年からは、盛大な市民祭とするため従来の協賛団体が全て主催者となり多彩なイベントが催され、市内外からの15万人を超える来場者でにぎわっています。

平成24年6月30日(土)・7月1日(日) 三木鍛冶でっせ!

①かじやの里 メッセみき

1日目はバイヤーズデー、2日目は一般の方も参加でき、楽しい内容盛りだくさんのイベントを初夏の三木で開催します。



会場では実寸大の茶室構造模型を設置し、
工事中しか見ることのできない数寄屋大工の技
を解説。銘木や竹、畳、土壁、建具、金具など
数寄屋に関わる職人がどこにこだわり、上質



数寄屋大工

「美を創造する匠」(仮称)

@竹中大工道具館



数寄屋大工が設計の参考にした「茶室起こし絵」(竹中大工道具館蔵)

東京会場	会 期/2012年8月20日(月)~9月29日(土) 場/Gallery A ⁺ (ギャラリーエークウッド) 東京都江東区新砂1丁目1-1竹中工務店東京本店1F 開館時間/10:00~18:00(最終日は17:00まで) 休館日/日曜日・祝日 入場料/無料
神戸会場	会 期/2012年10月6日(土)~11月18日(日) 場/竹中大工道具館 神戸市中央区中山手通4-18-25 開館時間/9:30~16:30(入場は16:00まで) 休館日/月曜日(祝日の場合は翌日) 入館料/一般300円、大・高生200円、小・中生100円
名古屋会場	会 期/2012年11月23日(金)~12月28日(金) 場/小ヨタテクノミュージアム産業技術記念館特別展示室 名古屋市区則武新町4-1-35 開館時間/9:30~17:00(入場は16:30まで) 休館日/月曜日(祝日の場合は翌日) 入場料/無料

※詳しい展示内容は7月上旬に公開を予定しております。※最新情報は当館ホームページでご確認下さい。
※上記展覧会の内容および会期等については変更となる場合があります。



越後三条鍛冶

まつり2012

伝統的工芸品「越後三条打刃物」をはじめ、長い歴史
に裏打ちされたものづくりの技が集積する三条市。
「鍛冶の技」の体験コーナーの他、産地ならではの道具
の使い方、選び方を直接聞くことができるイベントです。

越後三条鍛冶まつり実行委員会
実行委員会事務局(三条市経済部商工課)
TEL 02563445511

平成24年9月下旬
◎三条鍛冶道場他、周辺特設会場

平成24年11月10日(土)・11日(日)

第28回全国削ろう会

「鉋薄削り競技」がメインイベントのこの大会の特徴。毎年全国を行脚
して催され、精密で高度な日本の伝統的木工技術を次世代に伝えていく
と共に、優れた木材文化と資源を守っていくというイベントです。



平成24年5月26日(土)・27日(日)

第6回木工具温故会 「日本の大工と絵図・道具」 ・八王子ミニ削ろう会

@八王子市芸術文化会館「いちようホール」

一般社団法人日本伝統文化研究機構 TEL 075-353-1123

古図・絵図の展示、名匠作の大工道具を紹介・実演することによって、
その大切さを唱え埋もれているであろう記録を新たな発見を試みよう
というのも1つの目的です。



平成24年6月2日(土)・3日(日) 第2回越後与板打刃物 職人まつり&ミニ削ろう会

@長岡市与板体育館



越後与板打刃物職人まつり&ミニ削ろう会実行委員会事務局
TEL 0258-72-2303(与板町商工会)

日曜日に行われるうす削り大会では、職人さんの腕が競われます。
※「鉋の名工 碓氷健吾氏 追悼作品展」も開催されます。
※写真は上記の追悼作品展を開催する、鉋鍛冶 碓氷健吾氏の写真です

平成24年8月23日(木)・24日(金)・25日(土)
[23日は商談日のため一般の方はご入場いただけません。]

JAPAN DIY HOMECENTER SHOW 2012

@幕張メッセ国際展示場

DIYに関係する製造業、卸売業、小売業の三業種が協力して開催し、ホームセンターで取り扱う約20万アイテムの幅広い商品が一堂に会する「住生活に関する総合展示会」。

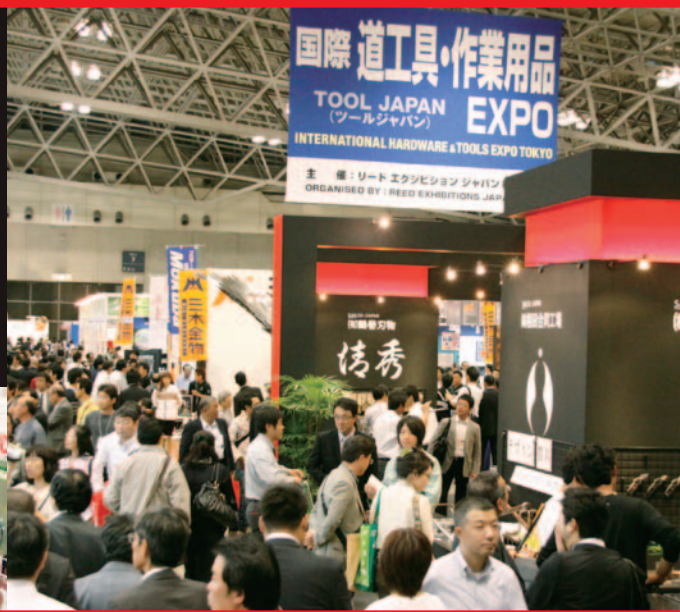


平成24年10月10日(水)・11日(木)・12日(金)

第2回国際 道具・作業用品 EXPO TOOL JAPAN

@幕張メッセ

世界中から作業・整備用工具や建築・土木用道具、作業用品までが一堂に集まります。ホームセンターや工具店、金物店などの小売店や、これらの小売店の卸売業者はもちろん、大工、農家、造園業者、工務店などプロユーザーが多数来場します。



平成24年5月2日(水)・3日(木)・4日(金)
[5月2日はシンポジウムとなります]

第17回 やすぎ刃物まつり

@中心市街地[明治町・大市場・中市場]、和鋼博物館

やすぎ刃物まつり実行委員会

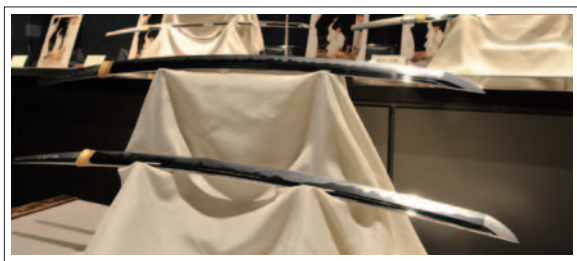
島根県の東端に位置する安来市は鋼(ハガネ)の町としての歴史を持ち、現代では「ヤスキハガネ」として世界中で使用されています。「やすぎ刃物まつり」は鋼の歴史を理解していただきながら、包丁・農具・大工道具などの刃物との関わりを再認識していただく事業です。



歴史深い土地に構える 展示館や博物館

休みの日は
どこへ
おでかけ?

KANAMANO MAP →



関鍛冶伝承館

鍛冶の歴史や刀装具など、貴重な資料を公開。刀剣展示室には、関を代表する兼元・兼定の日本刀、2階にははさみやナイフ、包丁などを展示。

岐阜県関市南春日町9-1

〔開館時間〕9:00～16:30

〔休館日〕火曜日(祝日の場合は翌日)いずれも休日を除く

〔入館料〕一般 200円(150円) 小・中学生 100円(50円)

※()は団体割引・20名以上。

※刃物まつり、古式日本刀鍛錬一般公開日、11月8日(刃物の日)は無料

Tel 0575-23-3825



堺刃物ミュージアム

全国で「堺の刃物」として多くの料理人に使われ親しまれる「堺刃物・堺打刃物」を映像・資料・商品・実演をとおして、知ってもらえる刃物のミュージアムです。

大阪府堺市堺区材木町西1丁1番30号 堺伝統産業会館2階

〔開館時間〕10:00～17:00 〔休館日〕年末年始

〔入館料〕無料

Tel 072-233-0118



道の駅 みき 金物展示館

鋸、鑿、鉋、こて、小刀等の播州三木打刃物をはじめとする豊富な金物製品を展示販売しています。

三木市福井2426番地先

〔開館時間〕9:00～17:00 〔休館日〕年末年始

〔入館料〕無料

Tel 0794-82-7050



竹中大工道具館

主に手道具としての大工道具を系統的に収集・保存し、研究・展示を通じて工匠の技と心を後世へ伝えるため設立された、大工道具専門の博物館です。

兵庫県神戸市中央区中山手通4-18-25

〔開館時間〕

9:30～16:30(入館は16:00まで)

〔休館日〕

月曜日(祝日の場合は翌日)

年末年始(12月26日～1月7日)

〔入館料〕

区分	個人	団体
一般	300円	250円
大学生・高校生	200円	150円
小学生・中学生	100円	50円



※65歳以上の方は年齢証明提示で100円

※団体割引は20名以上

※ほか各種割引あります

詳細はHP (<http://dougukan.jp>)にてご確認ください

Tel 078-242-0216



三条鍛冶道場

鍛冶や木工等に関わる人々の育成・伝統技術の継承などを行っております。

新潟県三条市元町11-53

〔開館時間〕9:00～17:00

〔休館日〕月曜日

12月29日から翌年1月3日まで

(月曜日が祝日の場合はその翌日)

Tel 0256-34-8080

	大人	中学生以下
和釘づくり	500円	250円
包丁研ぎ	300円	150円

無言

墓石職人 「西 信司」

「特 別な仕事をさせてもらってます」と力強くおっしゃるのは

石の仕事に携わって二十四年の西さん。日々この仕事にのめり込んでいているという。

高校を卒業してから石を扱う土木の仕事を手伝い始め、三年後に独立。石を切ったり割ったり積み上げたりの日日だったが、同時に文字彫刻を独学で勉強するようになっていった。「上手い人の彫刻を見によくお墓に行っていましたよ」墓石職人への道をコツコツと積んでいった。

サンドブラストというカーボンの研磨材を吹き付けて石の表面を加工をする大型の機械が工場内にドンッ

と構えていた。その中を覗き込むと石の表面に文字が切り抜かれたゴム素材の板、手前には二〇センチ四方の窓が横に二つあり、下に丸く空いた穴がある。「この仕事はね、肺が壊れないように石と埃との戦いなんですよ」と、タオルを頭に巻き顔半分が隠れてしまう防塵マスクをつけ、穴に手を入れて作業を始めた。七キロもの圧力でエアブラストを吹き付けていくと、浮かび上がってくるのは見事な文字。「ダイナミックなことから繊細なことまで出来るのが、この仕事のいいところですね」

何首キ回もある石を運び、足の上で落として動くことができないのをたり、なくしてしまおう事もあるとち

うこの仕事。どの作業をするにも体のことを十分に考え、メンテナンスを怠らないように日々心がけているという。

「お墓を造っていると、仏さんに携わっている感覚があります。それは特別な世界で、この世にしながら仏さんと対話している感じです。皆さんが手を合わせるご先祖を大切に、墓石を造っていきたく思います」

これからもこの仕事をやりたいという若者が現れたら、自分の技術を任せていきたいという西さんは「お墓の大切さ、たてることの意味を伝えていきたい」と、墓石造りに熱い思いで向かう姿を見せてくれた。

石との対話



西石材店
〒583-0882 大阪府羽曳野市野 262-13
電話 / FAX 072-938-8454
工場
〒594-1133 大阪府和泉市春木川町 41
電話 / FAX 0725-53-0071



今売っています!!

刈払機用チップソー 地べた刈り



品番	サイズ
ZBT-230	230×36
ZBT-255	255×40

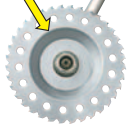


特長 世界初!! カップ型刈払機用チップソーだから

- 本機シャフトに草が巻きつかない。
- 刃物取り付け金具を完全保護。
- 地べた刈り作業で均一の刈高作業が出来る。
- 地べたすれすれまで刈れる。
- 石に強く、切れ味が良く軽快な作業が行える。
- フッ素樹脂加工でサビを軽減。
- 刈取り草をまき散らさない。

用途 一般草刈、カヤ、ススキ、笹、篠竹等

カップ型によりホルダー及び(ボルト・ナット保護カバー)を刈払作業中に完全保護で傷めない!!



電動工具用
刃物専門メーカー



株式会社 **ハウスビーエム**

大阪・東京・三条・名古屋・札幌・福岡・北関東

本社 大阪府東大阪市荒本北2丁目6番25号 ☎(06)6744-9517 代 FAX(06)6744-9538
ホームページ <http://www.housebm.com/>

現場で働く战士の為に

せんとりょく

職人戦働カUP情報!



欲しい! 使いたい! 気になる商品はお近くの販売店へお問い合わせ下さい。

丸ノコガイド定規

フリーアングル Neo

さらに丈夫で使いやすく 進化したフリーアングル



■サイズ

- 30cm
- 45cm
- 60cm
- 1m



■別売品



測定株式会社
燕物流センター/〒959-1276 新潟県燕市小池3481番地
●営業部 TEL.0256-63-8130(代) FAX.0256-63-8134
<http://www.shinwasokutei.co.jp>

Point 1 強度アップ
変形しにくい 立体構造

Point 2 ガッチリ固定
頑丈な金属ネジ
邪魔にならない
たためるネジ
ツマミやすい
起こせるネジ
フラップ式

Point 3 スライダー(別売品)用溝付
ブレない
溝に合わせて滑らせるだけ
丸ノコのベースに
差し込んで使います

スライダーの利点
丸ノコガイドの溝にスライダーをすべらせることで切端面に発生しやすい切りはじめ、切りおわりのズレを防ぎます。丸ノコガイドに押し付ける必要もありません。

現場で働く战士の為に 職人戦働カUP情報!

欲しい! 使いたい! 気になる商品はお近くの販売店へお問い合わせ下さい。

静岡県連 若鷺会の総会でインパクトユーザーをキャッチ

パナソニックの18Vインパクトは「とにかく力が強い!」



EZ7550LR2S-H18V
希望小売価格：66,990円(税別)

IMPACT



ガ

ードレールの撤去の時に使わせてもらったのが初めてだったのですが、今まで使っていた他社18Vのものと同方現場に持って行ったら、スピードも違うし打撃の力も強かったの、結局回りの職人の間でも「パナソニックは強いよね」と言う結論になって、みんなこちらばかり使うようになりました。

金：打撃が強いってことですか？

(以下、野ヶ本さんを「野」、金物マガジンを「金」と省略)

野：そうですね、逆転でも打撃する力が強いから締め切ったボルトでも外れやすかったですよ。

金：ちなみに、その撤去作業で使ったソケットの対応サイズはいくつですか？

野：ソケットは24です。インパクトの打撃が強くてソケットのほうがダメになるかと思いましたが、また、握りやすいのも良い点ですね。あと、電池の持ちが特に良いので、1回の充電で全部の行程が終わりましたよ。

金：今まで使用していた他社の電池は毎日充電していたのですか？

野：そうですね、大体毎日してましたね。パナソニックになってからは3日に1回くらいの充電になりました。

金：悪かった点はどこですか？

野：しいて言えばライトの位置ですかね?!下ではなく上の方にあるといいかと思えます。夕方になって暗くなるとちよっと見えづらくなりますね。

金：重さはどうですか？

野：あと少し軽くなったら使いやすいかと思いますけど、電池の持ちが良いから我慢できる範囲かな(笑)

※あくまで個人の感想です。



ユーザー
株式会社 明建 常務取締役 兼
静岡連若鷺会 島田支部長 野ヶ本尚史さん

パナソニック電動工具の
詳しい情報はこちらから!!

<http://p-mp.jp/powertool/>

QRコードで簡単アクセス!



現場からでも
互換性検索や
ユーザーレポートが
見られます。



Nikon Surveying Instruments



日本を測る

安心・信頼・使いやすさニコンの測量機。



ニコン
シンブルトータル
ステーション

NST-C1r



電子セオドライト

NE-20SCII



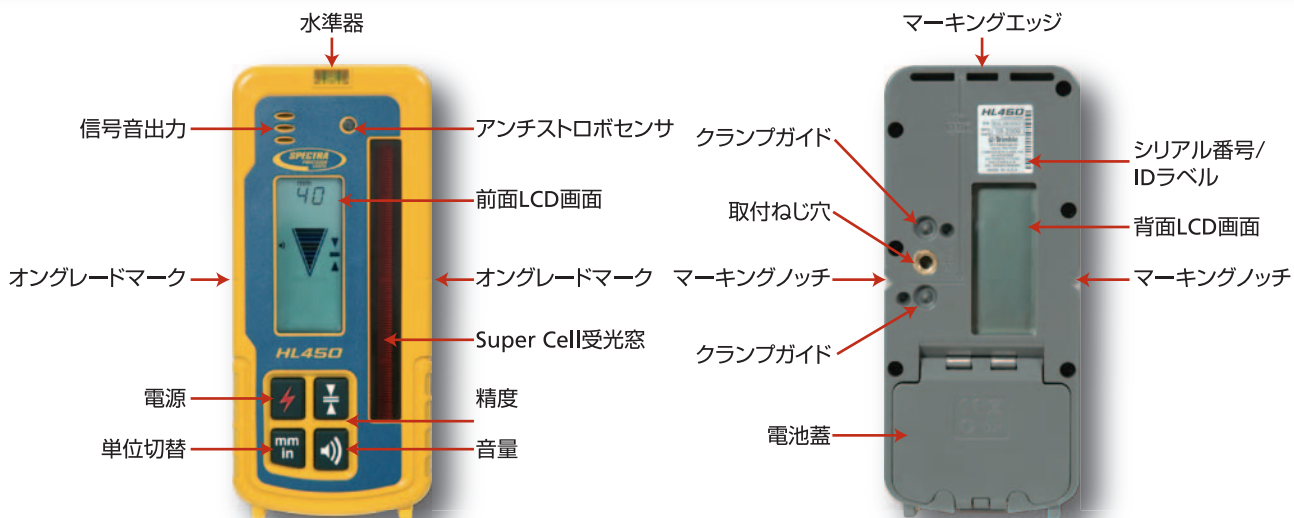
オートレベル

AC-2s

mm(ミリ)単位の「数値」で基準位置を検出

レーザ受光器

HL450 Laserometer



TOUGH



堅牢設計
IP67



DIGITAL



数値読取
mm



LARGE



102
mm

業界最長
クラス



株式会社 **ニコン・トリブル**
<http://www.nikon-trimble.co.jp/>

✉ const@nikon-trimble.net

コンストラクション営業部 144-0035 東京都大田区南蒲田 2-16-2 テクノポート三井生命ビル 電話 (03) 3737-9411

電動ドリル用(電動・手動兼用タイプ) つくるよろこび

コンパクトソケット TOP

6.35mm
24mm

仮締め
本締め 緩め

接続例
ラチェットコンビ RCW-24

インパクト打撃が生じた時点でストップ

1. 電動工具からはずして...
2. 電動工具からはずして...
3. 脱落防止ボール付
メガネレンチ・ラチェットレンチなど

ISO9001 認証取得
JAB
EDS
EDS

- EDS-26C (IBM16・W5/8ネジ用)
- EDS-27C (M18・小形M20ネジ用)
- EDS-30C (M20・小形M22ネジ用)
- EDS-32C (M22・小形M24ネジ用)

トップ工業株式会社
<http://www.toptools.co.jp>

30mm使用例

DeHAUS

大好評!

吸い込み
吹き飛ばし

高圧用バキュームブロウガン

最高使用圧力3.0MPa ※連続使用可能な許容圧力 T-222HP

●各種ノズル・ダストバッグ・サクシオンホース付 ●標準小売価格:7,000円

常圧タイプ

商品詳細は >>>
www.niigataseiki.com

SD 新潟精機株式会社
〒955-0061 新潟県三条市林町1丁目22番17号
☎(0256)33-5501(代) FAX(0256)33-5551

T-222
標準小売価格:4,500円

Silky ゴムボーイ 極細目

超仕上げの切り口、切れ肌を追求した究極の折込鋸!

超仕上大工鋸

建築の内装・造作工事に

折込式なので
釘袋やケースに
携帯OK!

ゴムボーイに新たに極細目が加わり、あらゆる木加工の超仕上げが可能に!

300mm 270mm 240mm 210mm

株式会社ユーエム工業 お客様相談窓口 (通話無料) 0800-600-6111 (平日 月~金 9:00 ~ 17:00) www.silky.jp

現場で働く戦士の為に 職人戦働カUP情報!

欲しい! 使いたい! 気になる商品はお近くの販売店へお問い合わせ下さい。

世界が 認める

Made in Germany

STABILA

KDS®



STABILAは1889年の創業以来一環してドイツ アンバイラを
拠点にユーザーニーズの視点に立ったハイクオリティの建設用
測定器を開発・製造してきました。

今日そのドイツのマイスター精神に基いた製品は、
今やドイツ国内のみならず世界の基準となりつつあります。



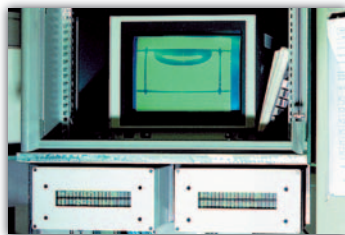
創業当時の折尺



世界初の
IPデジタル水平器

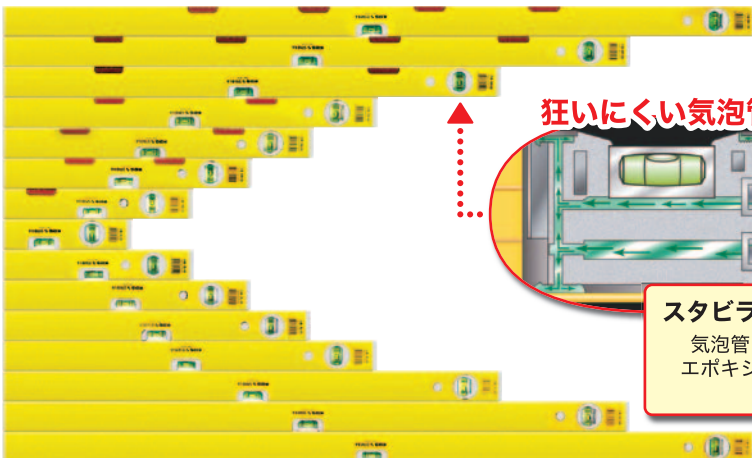


目視検査



電子工学顕微鏡による全数確認

世界中の様々な気候の
現場でも使用できる
頑丈で正確な測定工具。
それが100年以上の歴史、
ドイツ スタビラ社が世界に
供給してきた水平器です。



狂いにくい気泡管

スタビラ社独自の特殊固定方法

気泡管を水平にセットしてから
エポキシ樹脂を封入して完全固定
(ドイツ特許取得)



ポケットレベル
MML-67VH



デジタルレベル
DL-30

手元で圧力調整が簡単にできる!



圧力調整ダイヤルを回して圧力調節!



高圧専用ツール

CVD-HP
ダイヤル式
高圧用調圧器



STOPPER-COUPLER

Mach®

高圧 ← 調圧 → 高圧

高圧1.0~2.2MPa

MADE IN JAPAN

高圧MAX2.5MPa

Powered by FUJIMAC 株式会社フジマック 〒556-0022 大阪市浪速区桜川3-4-13 tel 06-6568-3391 fax 06-6568-7075 <http://www.mach-air.com>



替刃式

わずか!
24g
軽量設計

●●●●●●●●●●
突板テープ専用のカッターです

※突板テープ全般OK!(ヒノキ・タモ・シナ・チーク・オーク等)



曲線
(外アール)

曲線
(内アール)

直線

360度使用可能

円形刃が、はみ出した突板テープを

曲線・直線カット!

No.4970 家具・建具用

ネオシャープ

Neo Sharp PAT. P

- 本体標準価格：¥4,800 (税抜)
- 替刃標準価格：¥2,000 (税抜)
- 材質：本体 (ABS樹脂)
クリップ (アクリル)
刃 (合金工具鋼)
板金プレート (ステンレス)



株式会社STAR-M

兵庫県三木市別所町東這田 570-1
TEL(0794)82-0200
<http://www.starminfo.com>

現場で働く戦士の為に 職人戦働カUP情報!

欲しい! 使いたい! 気になる商品はお近くの販売店へお問い合わせ下さい。



RING STAR Wオープン、3WAY収納!

工具・道具収納 & 丸のこ収納BOX



日本製

画期的
業界初
好評発売中!

特許・意匠
出願済

ここが
ポイント!

丸のこサイズ 165~190ミリ収納可能



プロ仕様

スーパー強度!

耐 荷 重:500kgf
高耐衝撃性コーポリマー使用



[サイズ] 最長465×幅333×高さ322mm

仕切板
1枚付

ドカットD-4700

D.PAT

特長

- 丸のこ収納可能! 中皿をひっくり返せば丸のこが水平収納可能な台座に変身! (単独でも使用可能) 収納に便利な中皿としても使用できます。(便利な仕切板1枚付)
- 出し入れしやすいWオープンタイプ前後どちらからでも開閉できます。 **業界初!!**
- 安定感ある持ちやすい大型ハンドル。(手渡しラクラク)
- フタ・本体とも、リブ増量で強度抜群!(イスがわりにもOK!)



株式会社 **リングスター** SINCE 1889
http://www.ringstar.co.jp

用途に応じた機能性・さらなる利便性を追求・・・
営業本部 〒630-0142 奈良県生駒市北田原町1208-5
ロジスティクスセンター TEL.0743(72)0125(代) FAX0743(72)0127



SK11
Fujiwara Sangyo

脱落防止 アダプター

- マキタ用
- 日立用
- パナソニック用

脱落防止アダプターとソケットがついにセットで発売!

NEW 脱落防止アダプター&ソケットシリーズ

トップ工業専用脱落防止アダプター



マキタ用
17mm 12角ソケット
17+21mm 6角Wソケット
17+21mm 12角Wソケット



日立用
17mm 12角ソケット
17+21mm 6角Wソケット
17+21mm 12角Wソケット



パナソニック用
17mm 12角ソケット
17+21mm 6角Wソケット
17+21mm 12角Wソケット



軸が折れても...落ちない!!

安全・安心設計



藤原産業株式会社

〒673-0433 兵庫県三木市福井2115-1 TEL.0794-86-8200

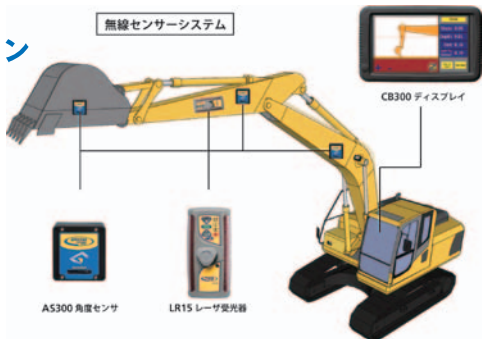
www.fujiwarasangyo.co.jp

現場で働く戦士の為に 職人戦働UP情報!

欲しい! 使いたい! 気になる商品はお近くの販売店へお問い合わせ下さい。

スペクトラプレジジョン 「DDS300」

バックホウ向けの深さ表示システム。オペレータが運転席に座ったまま掘削の状態を確認できるので、生産性が向上。また深さの測定者が不要となる為、コスト削減と安全性の向上。



興味のある方、試してみたい方はコチラへ

問/株ニコン・トリンプル
コンストラクション営業部
TEL:03-3737-9411

KDS 「デジタル水平器DL-60IP」

世界初のIPデジタル水平器。防塵防滴IP65取得し様々な現場環境でも使用可能。



デジタルは薄暗くても見やすいバックライト機能付。最高水準の水平器を探してる方におススメ！

問/ムラテックKDS(株)
TEL:0120-25-5548

インターネット
応募限定
今月の
プレゼント

■ 応募方法

プレゼント申し込みは金物マガジンのホームページかQRコードからモバイルでお申込下さい。

【応募締切】

2012年6月20日(水)
※当選者の発表は発送をもって代えさせていただきます。

www.kanamaga.com

金物マガジン 検索

ケタイからのご応募は
コチラ→→→→→→→→→

モニター募集

スペクトラプレジジョン 『レーザーレベルLL100』

使いやすいスタンダードモデルLL100をモニタープレゼント。

提供:ニコントリンプル(株)

KDS 『デジタル水平器』

水平器の最高品質。世界初のIPデジタル水平器を2名様にプレゼント。

提供:ムラテックKDS(株)

2
名様



直接入力
www.ef-cube.com/present/index.html

1
名様



スペクトラプレジジョン 『オリジナルキャップ』

スペクトラプレジジョンのオリジナルキャップを10名様にプレゼント。

10
名様



提供:ニコントリンプル(株)

腹ごしらえ

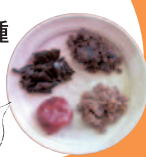
美味しくなき我が食卓をオ・イ・シ・ク!
一男組・応援レシピ

ちょっとひと手間かけると、ほらっ! こ〜んなに美味しくできた。
長かった冬が過ぎ暖かい風が吹き始め、ようやく行楽シーズンの到来!!
東京ブギウギ♪ 心ウキウキ♪
お弁当持って、いざっ、ピバっ、緑の中へでかけよ〜。〜。
大好きなあの子は“おにぎり”食べるかな?!
今回の男レシピは、握れるつもりで実は握ったことがない?! おにぎり。
上手に握って、おにぎり男子目指しちゃお〜♡

料理名:
心もお腹も
満足・満腹おにぎり

材料
(おにぎり1コ分)
炊きたてごはん 200g
塩 少々
好きな具4種
のり

昆布・おかか
梅・そぼろ
など



作った人
オトメゴコロ泉州おむすび
大阪府泉佐野市市場西3-4-31
TEL:072-462-0014

tbyawitter

金物マガジンでは読者の皆さまの声を集めています。
現場の出来事、日常の事、些細なことなど色々つぶやいてください。
(投稿方法は下記参照)

今号のお題は「**おすすめのラーメン店教えて**」 てつや(北海道・27歳)@大阪羽曳野 味千ラーメン(奈良県・26歳)@愛知県一宮市にある、竜馬(愛知県・60歳)@とんちん(福島県・28歳)@三郷市 真司(千葉県・49歳)@秋祭りの夜宮にだけ児童館に出没する「啓之ラーメン 満腹でも入り、他の地区の人達もラーメン目当てに来ます。(和歌山県・29歳)@ラーメンショップ(愛媛県・34歳)@花巻空港近くの「若」の若ラーメンは絶品です! 同じく駅近くの「ワインレッド」の赤ラーメンは辛くて旨いです!(岩手県・44歳)@島根県 頑固一徹ラーメン(島根県・31歳)@ラーメンは余りというより、ほとんど食べないね。そばなら旨い処教えるよ。(静岡県・58歳)@サッポロラーメンどさん子 浜松150号店 やれ とんこつたの やれ 激辛だの つけ麺だのと このごろやたら 頭にタオル巻いた兄ちゃんが あちこちで開業してるみたいだけど やっぱし 長年地元で愛されてきたラーメン屋が一番しっくりくるなあ この年になると(-_-)y-。 もしかして 道産子の大将も昔は、そんなだったかも何せ35年も前から通ってるから覚えてない^_^。(静岡県・54歳)@らあめん天(広島県・28歳)@大阪市住之江区の丸薺(大阪府・36歳)@鹿児島市 Tara(タラ)おすすめ。(鹿児島県・51歳)@もう何年もラーメン屋に寄ったことがありませんので知りません。家でインスタントラーメンを食べるぐらい(静岡県・57歳)@大勝軒 草加店(埼玉県・57歳)@下手法よりカッパ(宮城県・29歳)@郡山市奥羽大学近くの「げんこつ屋」(福島県・28歳)@なんしゅうげん(大阪府・22歳)@埼玉県春日部市にある和。喜多方ラーメンのお店ですが最強です。(埼玉県・25歳)@満輝亭(広島県・30歳)@奈良、富雄のあまのじゃく(大阪府・22歳)@来来亭 尼崎店 芦屋の日の丸軒(兵庫県・33歳)@来来亭(滋賀県・33歳)@やっぱり旭川のラーメン!(北海道・40歳)@香菜 ベトコンラーメン最高(岐阜県・46歳)@讃岐国分寺ラーメン(香川県・41歳)@龍の家 春日市白水仙(福岡県・43歳)@リョウマ(愛知県・46歳)@ラーメンハウスのカレーラーメン(広島県・40歳)@実はチェーン店が無難で美味しい。番外編で盛岡 白龍のじゃじゃ麺(岩手県・41歳)@かぐら(山形県・29歳)@大鵬軒です。豚骨スープですが、あっさりしていて美味しいですよ。(愛媛県・37歳)@カ○ブヌードルピクカレー! (宮城県・38歳)@堺塩ラーメン龍旗神(大阪府・48歳)@中山、山水(岩手県・48歳)@とんちんかん 二十三文め(広島県・42歳)@白樺山荘(北海道・32歳)@掛川市ノエル(静岡県・55歳)@寿屋(静岡県・59歳)@色々店の牛こつラーメンがはやります。(鳥取県・37歳)@山小屋昭和ラーメン懐かしあ味ばい! (長崎県・29歳)@世田谷区尾山台にある太平楽という中華料理店のラーメンです。(東京都・28歳)@ラーメン衿(北海道・38歳)@つけ麺ラーメンカミハラ55 各テーブルにあるIHコンロで、冷めてもアツアツにできるんです。ごはんとお卵が無料! 雑炊も作れます♪(岐阜県・37歳)@万代食堂(池袋) (埼玉県・28歳)@横浜市都筑区 魁力屋(神奈川県・36歳)@奈良県旧24号線沿いにあるがむしや(奈良県・30歳)

次号のお題は「**イチオシ芸人**」 ちなみに編集長のおすすめはプラスマイナス・岩橋。ヘミングウェイッ!

投稿方法は、プレゼント申込ページに
投稿欄を設けています。
ドシドシ投稿してください。

ケータイからの
投稿はコチラ



金物マガジン 検索

直接入力は www.ef-cube.com/present/index.html

匠家

第二十四回 槍鉋 高橋典三

反りよし砥ぎよし

兵庫県三木市で四代に渡り、鑿や鉋を造っている鍛冶屋さん。法隆寺を再建した西岡氏に先代が習い、槍鉋の型を形成し、引き継がれてきた作品。

春市セール

2012年 企画 第1弾

大開催! 3/1 日 ▶ 5/31 日



決算に向けての全社企画「大決算セール“春市”」を実施します。日頃のご愛顧に感謝を込めて贈る、年に一度の大ご奉仕！
 新商品、定番商品などをお買得な特別プライスにてご提供させていただきます！

長谷川工業株式会社 www.hasegawa-kogyo.co.jp

OLFA ROOM

オルファの
ファーは
折る刃のハ

今月のルーム

『特専M型ロング(品番201B)』

新しい刃先が21回使えてお得な中型サイズのロング刃を装着。
 超極薄0.2ミリ厚の鋭角研磨刃で切り口がきれいに仕上がる、
 内装プロ専用カッターです。



【特徴】

- ▶ 切り口がきれいに仕上がる超極薄の刃厚0.2mm。
- ▶ 新しい刃先が21回使える新規格「中型ロング刃」。
- ▶ 超極薄でも中型刃はコシがあるのでブレにくい。
- ▶ 折れ線角度が59度でコーナーカットがしやすい。
 (中型刃は65度)
- ▶ 全面焼入れ加工で丈夫なステンレス軸。



【開発で苦労した点】

- ▶ 新規格の刃なので、サイズや先端の角度を決めるのに時間を要した。
- ▶ 特専シリーズでは初のオートロックスライダーなので、その設計に苦労した。

特専黒刃(中)ロング02は、
 特専黒刃(中)・替刃(中)と
 比べて使用コストが約30%
 お得です。(当社比)



オルファ株式会社 <http://www.olfa.co.jp>

「2012天体ショー スケジュール」

いよいよ来月。2012年5月21日の朝。日本の太平洋側の広い地域で、太陽がリング状に欠けて見える珍しい天文現象「金環食(金環日食)」が観測できます。今回の日食では東京・大阪・名古屋の三大都市圏が金環食帯に入っ

ている上、中心食線(日食帯の中心線)が南関東・静岡・紀伊半島南部などの多数の都市・観光地を通るらしく、鑑賞で見られるような真円のリングが国内で見られる金環食は1987年の沖縄以来、本州だと実に1883年以来であり、次に見られる金環食は2030年(北海道)、その後は2041年(若狭湾・伊豆半島)らしいですよ。また



2012年には金環食の他、6月6日午前に金星の日面通過という大イベントがあります。前回は2004年、今年を逃すと次回はなんと2117年。ワンスアライフタイムのチャンスなのです！実は日食よりもずっとレアな現象で金星の見かけの大きさは太陽の約30分の1程度しかないのに、日食グラスで見るのは難しいだろうという話もあるのですが、これも何とかして見てみたい。それから、さすがにこれは望遠鏡がないと観測できませんが7月15日の日中には月による木星食があり、8月12日早朝には木星と月の超大接近(満月直径の半分未満の離角)、8月14日早朝には月による金

星食があります。2012年は太陽・月・惑星による天文ショーの当たり年なのです。
 にも関わらず地上では原発、増税、北ミサイル、殺傷、摘発、不倫疑惑で不信感、そんな文字ばかりが踊っております。現実を少しだけ離れて何も考えず大空を見上げ宇宙規模で行われている「今」のスペクタクルショーに身を委ねてみてはいかがでしょう。科学的な事はよくわかりませんが何か人間に与える影響があるのではないかと根拠もなく考えております。だってほらよく言うじゃないですか、僕たち一人一人が宇宙を形成している一部なんだって、嗚呼壮大でロマンチックだなあ

文・題字/たまま

店/(有)ヨシオカ 【大阪府】(株)アオエ/(株)青木金物/赤阪商店/(株)茜屋/(有)赤松金物店/アサヒ商会/(株)アラトミ/いいさか金物/飯田金物/石田金物/(株)乾金物/井上孝商店/梅田金物/(株)エナミ/(株)エヌケイシイ/オーケン/大西金物店/尾崎電機/梶金物店/金物・道具のオオモリ/(株)上一木材/(有)神澤金物/(株)かね一機工/(株)烏野金物店/河本鉄鋼建材(株)/菊吉刃物店/(株)北村正商店/(株)釘重商店/(有)くずは金物店/(有)甲陽電設配管工具/(株)コーワ/(有)近藤商店/さぶれ銘砥(株)/柴商/新三光金物(株)/(株)宗宮金物店/大将東大阪店/大将門真店/大将豊中店/大将枚方店/(株)台新/だい芳金物店/タカハシ機工/谷川金物(株)/谷山商店/道具堂/(有)豊浦金物店/中尾電機/(有)中松商店/(有)中村金物/鳴川金物/(株)西山金物店/ネゴロ金物(株)/のぼり刃物店/(株)ハウザーダイカイ金物/(有)原金物/(有)府中/プロショップSankyō/プロショップ大悦今米店/プロショップ大悦岸和田店/(有)プロワーク岸和田/ホームメイドことぶき/前本商店/丸一金物店/(株)丸吉/丸吉金物(株)/木金館/(株)モリタ/山内商事(株)/(株)陽光/(株)若林金物 【兵庫県】石井金物店/大森金物店/小倉綜合建材(有)/(株)小野建築金物/(株)金谷建材店/(株)かねたつ金物建材店/カネトウ金物店/サンワ機工(株)/(株)嶋庄/塚田金物(株)/(有)戸田金物店/長岡刃物工具店/(株)中谷ハンドレット/(株)西尾金物/(有)日栄商会/ハンズコテラ加東店/ハンズコテラ本店/ヒカリ金物/(株)福永商店/(株)フジモト/(株)堀井金物/(有)三木金物店/三木特産金物センター/山光 【奈良県】(株)井戸太/上島金物店/上田金物店/岡本建材店/金物住器センター松村/辰巳金物店/(株)民谷建材金物店/奈良セメント販売商会/ぬの利商店/松本金物/(有)望月金物店/森口商店/山口金物店/(株)ヨシダ/(有)ヨシモト 【和歌山県】川口金物/塩津屋(金物販売)/(有)ダイトー/新田金物店/馬場光華園/松三建材(株)/マルセ金物(有) 【鳥取県】門永金物店/(有)越河金属/(株)田淵金物/(有)千代金物/(株)ムラカミ/(有)室山商店/(株)ヤマグチ 【島根県】(有)荒木金物店/井上建材金物店/(有)小村分店/(有)吉屋商店/(有)釘政商店/黒田屋金物店/須田金物/多久和金物(有)/(有)西村金物店/(株)日商/ふじや金物分店/(株)ホンムラ/(有)馬庭金物 【岡山県】(有)市川金物/(株)大野金物/(有)加藤商店/(有)大伸商会/(株)ダダ上月/(有)辰巳刃物/(株)中野金物本店/(株)ホンムラ新見営業所/(有)前田金物店/マエダ金物(株)/(有)山本刃物 【広島県】HSハママツ/(株)秋本勇吉商店/井上金物店/(有)井上住器/(有)井上のこ専門店/(有)大石刃物店/(有)金本金物店/(有)川原刃物機工/(有)国本刃物/(株)後藤商店/田上刃物店/高橋金物(株)西桜町支店/西本金物(株)/刃物の大喜/(有)富喜商会/(株)藤岡/(株)藤原金物/(株)丸全 【山口県】川村金物/(有)白藤刃物店防府店/(有)白藤刃物店山口支店/(有)戸井金物/(有)研甚/仲野刃物店/ハードウエアあだち 【徳島県】(株)WOODHOUSE/(株)オオサカ/加藤大工道具店/河野建築金物(有)/久米金物店/黒石屋和田金物店/新開金物店/竹林商店/(有)ナカオ/新居金物店 【香川県】秋山刃物店/(有)宇賀寿一商店/香川建築金物(株)/川添金物(株)/(有)太陽商会/(有)丸昌金物/モリ刃物(有) 【愛媛県】(有)岡本金物店/キクマヤ/(株)しのはら/(株)鴨川商店(今治)/(株)鴨川商店(松山)/(株)富永金物建材/住宅資材センターマルヤマ/大和金物店/(有)鎌田金物店/(有)丸石金物店/(有)石川金物/(有)中之川金物店/(有)山本金物建材店 【高知県】(有)一円金物/(有)カツミツ/高知工具/(有)三宮金物建材店/(有)三宮商事/長井刃物店/中山金物店/(株)ハマート/(株)マリック/(有)村田商店/(有)柳川商店 【福岡県】(有)Aシスト松岡/(株)井手金物店/(有)大藤刃物店/(株)金物屋リキ小倉南店/(株)金物屋リキ行橋店(株)クラカケ/コスモ電材博多本店/(有)コトブキ/(株)小柳商店/(株)タカハシ/(有)中島金物/(株)はら金物店/(株)正宗東郷店/(株)正宗本店/(株)マナベ/(有)丸久/(株)ワタヤ 【佐賀県】(株)兼茂/(有)田中金物店/(有)本岡金物店 【長崎県】(有)阿波屋金物店/木原金物店/三條屋金物店/手島外販/(株)よしだ/(有)吉原金物店/(有)力武金物店 【熊本県】(株)ウエダ/(有)かねよし/高橋三男商店小国支店/(株)マコト金物工機/松岡商店 【大分県】(株)アシスト建材産業/(株)新居商店/(株)カナック大分店/(株)カナック別府店/古賀カナモノ/(株)得丸金物店 【宮崎県】(資)江坂商会/川原刃物店 【鹿児島県】(株)大野金物建材/(株)金忠/(株)シミズ/(株)ナカノ/(株)丸親/(有)よし秀刃物工具 <五十音順>

【建デポプロ】立川店/板橋成増店/さいたま櫛引店/宇都宮鶴田店/越谷店/塩竈店/横浜店/岡山大元店/加古川店/花見川店/榎原店/見沼店/厚別店/江戸川春江店/高松店/佐賀店/相模原店/志木店/手稲前田店/小山店/仙台東店/川越店/草加弁天店/太田店/大垣店/大野城店/大和店/中村店/鶴見店/東久留米店/東郷店/藤沢店/柏酒井根店/柏店/八王子店/八千代店/八幡店/福岡新宮店/福山店/北野店/名取店/緑店

【國貞・道具屋グループ】(株)国貞/大島道具屋/板橋道具屋/蒲田道具屋/鹿浜道具屋/奥戸道具屋/成増道具屋

【シマコーポレーション】門真店/茨木店/京都伏見店/守口店/中環・八尾店/尼崎店/豊中店

【ダブルストーン】286店/塩釜店/加茂店/空港店/古川店/山形店/蛇田店/水沢店/石巻店/大河原バイパス店/大和町店/利府店/六丁の目店

【プロショップHODAKA】岡崎店/知立店/豊橋新栄店/名古屋当知店/春日井店

【プロストック】太田店/柏店/相模原店/戸田店/東大和店/仙台中野店/仙台南店/足立鹿浜店/本厚木店

【ユニハードウェア】甘沼店/川越店/相模原店名店/大谷店/都賀店

【ワークハウス】岡山辰巳店/岡山中睦店/水島中畝店/総社中央店/倉敷連島店

■設置店一覧の中で、掲載の無い設置店様はご登録時に「掲載辞退」でご登録いただいております。その後掲載希望される場合は次号より掲載いたしますので、ご連絡下さい。

■掲載辞退される設置店がございましたらご連絡下さい。次号より掲載いたしません。

次号は 2012 年 6 月 25 日 発行 予定 です。 広告掲載のお問合せは info@ef-cube.com

【北海道】(株)カネマツ/カネミツ(株)新川店/(株)すどう/金物たかしま/(資)高橋金物船具/中屋金物(株)/(株)日本一金物店美原店/(株)日本一金物店中島店/(有)フジキン 【青森県】 上田金物店/小林ハードウェア(株)/(有)高橋/(有)玉川金物店/藤田鋸店/ワイエスプロショップ十和田/ワークハウス一号館/ワークハウス三号館 【岩手県】 (有)サクマ商会/(有)なめだしや商事/(有)なんぶ/(有)樋口金物機工/プロショップ松永金物/松永金物/松永金物釜石店/村孝金物/(株)ヤマノ機工

【宮城県】 (資)江坂商会/川原刃物店/プロショップアーリーバード泉店/(有)卸町マルナカ/マツナガ/松永機工/(有)三浦金物商会白石店 【山形県】 阿部多(株)機工部/(株)大清/(株)コンノ商会/ワークボックス 【秋田県】 越後屋金物/(有)菊長商店/(有)高橋鋸店/(有)豊田商会 【福島県】 安達屋金物(株)/(株)雨田屋/(株)石川屋/(有)オカベ機工具/風間金物商店/(有)クサノ金物/(株)斉藤商会原町営業所/(株)斉藤商会(二本松市)/(株)斉藤商会(福島市)/(株)斉藤商会いわき営業所/(株)新城/(有)中村金物店/(株)根本金物/(有)ハセガワ綱機/(有)長谷川木工機/プロショップおおなみ/丸屋 新地店/(有)諸橋機工/(有)諸橋機工 福島店/(株)ヤマキ 【茨城県】 (有)海老原/(株)オセヤ/(合)小野瀬金物店/(有)カネミツ商会/(資)釜屋金物店/小室商会/高田金物(株)PROSタカダ/(有)高梨金物店/田中金物(株)/(有)ティーズファクトリー/(有)どうぐや/(有)ナカシン/中屋信太郎商店/中屋松太郎木工機器店/刃物・工具ナカヤ 【栃木県】 井上刃物店/(有)カシワヤ/(株)佐川商店/(有)関口金物/(有)中屋金四郎商店/(有)中屋金四郎商店西那須野支店/光産業(株)/もりきん 【群馬県】 (有)太田マシンサービス/(有)深代金物/(有)小林商店/佐藤金物(株)/(株)田島商店/(株)中屋三二郎商店/(有)渡辺商店 【埼玉県】 (有)石田商事金物店/(株)折原/(有)かじ兵衛大宮店/(有)かじ兵衛ふじみ野本店/(有)かじ兵衛竹間沢店/埼玉機工(株)/(有)セキネ金物/(株)創美/(有)高橋金物店/(株)田木正/(株)力屋川口店/(株)力屋草加店/(有)チハラ金物店/(株)東京マシンセンター/(有)利根川商店/(有)ナカヤ工機/(株)秀久/プロショップHOKUTO/プロハンズナカヤ/(有)三島金物店/(有)安田金属工業/(株)山久商興 【千葉県】 (有)一角/(株)一角/伊藤刃物/(株)江澤建材/(有)金親商店/(有)兼房/(有)佐久間建築材店/(株)嶋村金物店/(有)清水屋/(株)出井金物/(有)ハギタ/ベストワーク/(株)三橋商店/(有)夜光金物店/ヤマチ商会 【東京都】 (株)アキテック商事/(株)カラカマ/(株)ワカマツ/(有)清水屋金物店/(有)富士見屋金物店/キムラコーポレーション(株)/ワークショップ9久が原店/愛知金物建材(株)/河野金物(有)/(株)中屋金物店/(株)スギノ金物/(株)関口金物/榊栄屋金物店/榊石渡/榊樋口商店/榊平野屋金物店/宗仲金物店/倉重電動工具(株)/(有)丸重金物店 【神奈川県】 アヤセカタノ(株)/井嶋金物店/(株)伊藤屋石川店/(株)伊藤屋本店/(株)植木商会/梅本商店/(株)カタノ/(株)カナトク/菊島商会/(有)菊好金物店/黒沢総合商店/古賀鋸店/(有)五味商会/TABATA/東京建築サービス(有)/(有)ナカジマ相模原営業所/(有)ナカジマ本店/長谷川金物(株)/(株)平川商店/(株)正喜/(有)正木屋金物店/(有)山本商会 【山梨県】 (株)三井金物店 【新潟県】 石塚刃物店/(株)イノウエ/(株)上野金物/(株)大島金物/(有)歌代金物店/田村金物店/十見商店/(株)フルサワ/プロショップTSUBAME/(株)ホサカ/(資)丸越/(株)三井田金物店 【富山県】 五十井商店/(株)二口金物/(有)野上金物/プロショップ金山/ホームプラザホーセン/松島金物店/(有)ミヨウハラ/(株)ヨネハラ 【石川県】 石川金物/プロショップ(株)今村金沢店/プロショップ(株)今村津幡店/(有)大滝金物店/中野金物店/室金物店/山口金物店 【福井県】 岡田金物店/道地金物店/能瀬金物店/プロショップインダ/(株)山岸機工 【長野県】 (有)旭屋/(有)伊藤商店/(株)武田中野店/(株)武田長野店/塚田鋸店/(有)鍋太金物店/富士屋のこぎり店/(株)プラスワン 【岐阜県】 (有)大竹商店/(有)奥田金物店/カガシマカハシ/(株)かじ助/(株)清水建材店/(株)下本商会/職人の店岐阜店/竹山金物建材店/虎屋刃物商店/(株)マエハタ工機/(株)丸八商店/(株)美坂/安江電動工具/(有)山田マシンセンター/吉田機工商会 【静岡県】 (株)アオキ/(有)アオキ/赤堀金物店/大庭金物店/(株)オフ・コーポレーション/(株)鍛冶熊/(株)片瀬刃物店/(有)カネショーキタムラ/(有)小林屋/(有)清水金物/(有)菅原金物店/鈴豊金物(株)/(有)高柳/田村商会/(有)土屋商店/仲安大工道具店/星野商店/前田金物/(有)マサトシ/(有)政本屋/丸尾興商(株)島田営業所/丸尾興商(株)浜松営業所/丸尾興商(株)袋井営業所/村上刃物店/望月鉄網工業(株)/(株)YAKIN 【愛知県】 (株)マルト金物/(資)高橋金物店/(資)大黒屋金物店/(有)京屋/(有)橋本金物店/(有)中川刃物店/(有)目西/(有)野村金物/くろかねや興業(株)/ダイカツ刃物店/ハーツカネショウ近藤商店/マルフネ金物店/印藤産業(株)/(株)丸政/(株)堀井商店/(株)かじ由/(株)カトウ/(株)カンナヤ/榊谷文/榊万中金物店/橋本屋金物店/近藤商店/金物と工具の店山崎/小川刃物店/松岡商店/職人のパートナー金甚商店/水鳥金物(株)/中喜商事(株)/美芳産業(株)/(有)可児金物/(有)三宅商会/(有)くらち/(有)カガ屋/(有)安形金物/(有)渡辺金物/(有)藤本刃物 【三重県】 (株)飯島金物/(株)いとう/かね好/(有)スギヤマ/(株)高橋/辻本金物/鳥山商事(株)/中屋金物店/プロショップニシオカカナモノ/(株)松阪とうみや/横山刃物店 【滋賀県】 梅原鋸刃物店/江畑刃物店/(有)大橋三省堂/(有)奥村金物店/川畑金物店/酒人屋刃物店/(有)高見金物店/田中福金物店/谷中金物店/(株)中川建材店/中村刃物店/西田機工/(有)野々村金物店/(株)ハクリ屋/ふくとめ(株)/藤田金物店/プロショップツノカワ/木田(ボクダ)金物店 【京都府】 あじもと鋸刃物店/梅野金物店/ウメノ金物店/(株)かじ和金物製作所/(有)きしや金物/(有)キタオ金物店/(株)キムラ/(有)コタニ/(株)桜井金物/(株)サトウ金物醍醐店/(株)サトウ金物北白川本店/(株)サンコ/(株)清水金物店/仲道/はげみ上鳥羽店/はげみ新堀川店/(株)ハタノ/服部金物(有)/(株)林七/(有)藤ノ井商店本店/プロショップフジイ/ほりい金物店/正伸金物製作所/(株)増田伊商店/マツダ金属(有)/(有)三浦金物/(株)宮幸/(株)村田金属工業/(有)山川金物/(株)山村/(株)山村亀岡店/(株)山村竹田店/山本金物

DA-1 & DL-1

刃を折るための道具と、カッターナイフが一体に。

刃を折る不安も、一挙に解消。

誰でも簡単に『一枚切り』が可能。

OLFA®

オルファ株式会社
<http://www.olfaco.jp>

キリヌーク
kirinūq

薄い新聞から厚い雑誌まで、これ一つで対応可能。使う人のチカラ加減に影響されず、安定したカッティングを実現。

設置店