

金物マガジン

プロの職人を応援する
ツール情報誌

2014.04
44

FREE 自由に
お持ち下さい



男の☆函屋

MADE IN NARA



最大使用質量

130kg

現場で3年使える踏台。



補償の詳しい内容につきましては、ハセガワHPもしくは、商品に同梱しております補償シートをご確認ください。

新発売

SKIT STEP
スキットステップ・踏台

耐久試験13万回^{*}の踏ざん繰り返し試験に合格◎

最大使用質量130kgの強度試験も合格◎

試験は踏ざんの繰り返し試験以外にも業界基準に則った各強度試験を実施。
業務用として安全に使っていただくため、通常の一般的な踏台より耐久性及び強度を上げました。

※(1日の想定使用回数:70回)×365日×5年=127,750回を基準に、130,000回を算出しています。



踏台試験の様子



繰り返し耐久試験の様子



SKB-08BK
天板高さ:0.79m
重量:3.8kg



長谷川工業株式会社

本社 〒550-0002 大阪府大阪市西区江戸堀 2丁目1-1 江戸堀センタービル14F
TEL.06-6446-1845 FAX.06-6446-1846 www.hasegawa-kogyo.co.jp

金物マガジン

Vol.44

CONTENTS

STAFF

発行人 岡田修至
編集人 鈴木多喜子
デザイナー 義本紀子
大興印刷株式会社
撮影 中元勇人
題字 游香
コラムニスト たまみ
協力 大道敦二
北村仁資
鑿鍛冶 田齋
株式会社リングスター
表紙 株式会社リングスター
唐金吉弘社長

2014年4月25日発行
発行所
株式会社 エフキューブ
〒544-0023 大阪市生野区林寺6-2-7
TEL 06-6770-5671
FAX 06-6770-5672
E-mail info@ef-cube.com
HP www.kanamaga.com

印刷・製本 大興印刷株式会社

- 04 特集 リングスター
男の☆函屋 ～百年を超える歴史～
- 08 無言 ～鑿鍛冶・田齋 道生 明夫～
- 16 合掌「高田良作 賢一 作 玉鋼鉋『村雲』叩き鑿」
- 23 金物マガジン発 Information
ドイツ・ケルンレポート
- 24 今月のプレゼント
Tbyawitter つぶやいった～
- 25 コラム なんだかなあ
- 26 全国設置店一覧



道具に求めるのは、確かな品質。

OLFA
オルファ株式会社 <http://www.olfa.co.jp>

昭和初期のカタログ



創業当時の木工所、当時は木造二階建の小さな工場だった

男の

☆ 函屋

はこや

変わる事、変わらないもの、変わらない高品質。
函を造り続けて百二十年を超える、リングスター。
明治から大正、昭和へ時代が力強く変わっていった時代、戦後の混乱と復活にかけぬけた時代、いつの頃も
変わりなく腕をまくしたててこまめやってきました。

百年を超える歴史

明治20年

唐金吉松
大阪市南区河原町に於いて木材加工業（現在の製材業）を開始。
木くずを利用して貿易用手鏡、文具用品を製作。

大正元年（創業）

唐金重平（創業者）
唐金木工所として創業する。木製工具函、タプタイズセット函を考案。
お取引先K・K神戸製鋼所、不二越興業。

大正6年

唐金重起代表者となる。

昭和2年

本社現在地に工場を新設。
機械工具商社及び工具メーカーの工具函を製作。

昭和15年

戦時中軍需兵器収容指定工場となる。

昭和20年

終戦、事態の一変により本来の生産に復帰する。

昭和36年7月

株式会社唐金工具函製作所設立。（資本金100万円）

昭和38年4月

リングスター印スチールNO.100BOX標準規格化国内販売開始。

昭和42年4月

生産ライン塗装設備近代化本社工場3階建新設。

昭和43年1月

唐金工業株式会社に社名変更。

昭和48年

資本金400万円増資。



二段式工具箱
【昭和46年製】



三代目 唐金 重起氏（大正6年）



昭和初期の工具箱



エキストドルセット函
【昭和55年製】

昭和54年3月
昭和54年12月
昭和60年
昭和63年6月
昭和63年8月
昭和63年12月
平成元年1月
平成2年9月
平成3年3月
平成6年2月
平成6年6月
平成6年7月
平成7年6月
平成7年11月
平成10年12月
平成11年7月
平成13年4月
平成20年8月
平成21年1月
平成25年3月
平成25年8月

唐金昭次郎代表取締役就任。

二丁の多様化に伴い、プレス工場増設。

中型コンピュータ導入。

奈良生駒北田原工業団地に土地1649㎡購入、
資本金1600万円に増資。

USA・シカゴハードウェアショー及びTOOL BOX業界視察。

米国デルタ社・フロンボウ社製プラスチックTOOL BOX輸入。
国内販売開始。

配送センターの新設。

株式会社リングスターに社名変更。

奈良プラスチック成形工場鉄筋2階建96677㎡新設。
プラスチック成形工場第1期開業。

プラスチック業界へ進出。
（フィッシングシーOSAKA TOKYO）出展。全国代理店設定）

本社事務所建設。

業務の多様化により本社、奈良工場に
大型コンピュータオンラインシステム導入。

奈良プラスチック成形工場第2期諸設備工事完了。

資本金3200万円に増資。

奈良工場近接地に土地188501㎡購入。

生産、物流、営業を統一により、営業本部ロジスティクスセンター建設。

新潟オフィス開設。

関東オフィス開設。

唐金吉弘代表取締役就任。

奈良第二工場新設。

奈良第二工場開業。

是実力造
社誠努創

1
2 3 4 5

1.本社 2.奈良第一工場
3.奈良第二工場 4.営業本部 5.大阪工場





DOCUTTE



SUPER BOX

★ 星肩の ステールの ラインナップ

函にまつわる エトセトラ

✦リングスター

奈良工場長／唐金 信治郎さん
営業企画課長／山口 聖司さん

✦ユーザー

株式会社大新工業／森山さん
株式会社三興建創／池田さん

山:いつも工具箱はどのような時に使われていますか？

森:仕事の際は常に持っていますね。
現場に車の中にと必ずあるという感じです。

唐:なるほど、いつもそばに置いていただきありがとうございます。
使い勝手はいかがですか？

池:以前、工具箱は金属製を使っていたのですが、持ち運びに軽いものがないと思い探しました。しかし前に買ったものは、割れたりバックルが取れたりして、困ったので金属製にまた戻そうと思った時に、金物屋さんで紹介していただきリングスターさんのを購入しました。なかなか頑丈で割れなくていいですね。

唐:それは良かったです。工場でも強度や耐久性を特に重視して作っています。

森:工具箱の性能は、十分すぎるほど十分なんです。自分的にはもっとカラーバリエーションがあったらいいと思います。現場に持って行って、他の人とはちょっと違うものを持っていたいというか。

池:そうですね、他の工具でも限定色が出てたら飛びついちやいますね。
どうやって、他の人と差をつけるか…って考えてますよ職人は(笑)

山:なるほど、カラーは大切ですね。
最近は蛍光カラーのBOXも作ったりしているのですが、今度はまたご意見などを参考にしているんなカラーに挑戦したいですね。

池:オリジナルカラーとか発注できたら、また面白いですけど。

唐:はははっ、それは面白いですね(笑)
企画を実現できるよう努力していきます。





HIGH QUALITY BOX



FREE BOX



SUPER BASKET



コンピューター制御によって保たれる品質



強力な樹脂を使用して、
落としても開かない



丈夫で持ちやすい
ワイドハンドル



車で踏んでも大丈夫。バンパー
などで使用される素材を使用。
衝撃性・耐久性バツグン!

リングスターの函は
なぜこんなに強いのか？



自社開発によって実現した、
軽量で高性能のツールボックス。
夏の暑さ冬の寒さ、雨にも負けず、
強い衝撃にも負けず、タフなボディに。

ピンクとブラックの上級色づかい おしゃれは現場でおこっている!

- ★強化リブで頑丈。 ★中皿を90°回転させれば、高さを2段階に調整可能。
- ★オール樹脂製で錆びない。 ★それぞれ、100、125mmのグラインダがすっぽりに入る。
- ★持ち手収納の部分に水抜き溝をつけ、水が貯まらない。



NEW



エコット
ecotte
D.PAT
PAT.P
TM

大人気
発売中

「次にくるスターは
これだー!」

無言



鑿鍛冶 田齋明夫
道生



ただ……鑿……ひたすらに

「それは、12歳でした。9月15日だったかな」

今年で75歳を迎える田齋さんは、弟子になったその日をしっかりと刻んでいた。

中学へ上がるとすぐ家を出、親方である佐藤栄登志の元で住み込みで仕事を手伝い、まだ手も体も小さかったであろう少年は、毎日槌をふっては怒られる毎日だった。

「そりゃ、厳しい親方でしたよ。四六時中叩かれてました。仕事をたたきこむってことは、叩かれることでもあるんですね。叩かれて背筋がピンつとはると、また仕事に成長があるというか……仕事を一度も嫌だと思いうことはなかったですよ」

朝もはよから、学校以外は食事も仕事も一緒。たまに休みの日に連れて行ってくれるご褒美の映画も一緒。田齋さんは、優しさと厳しさが共存した親方の背中をいつも見つめて十代を過ごしたのだった。その後、20歳からお礼奉公をし、36歳で独立するまでその関係は続いた。

「親方はいつも言っていました。『慢心するな、慢心は技の行き詰りだ』と」「鑿鍛冶として生まれてきた」という田齋さんは、今でもその言葉を胸に毎日錘を振る。

息子さんの道生さんと言う

「親父の仕事が楽しそうだったから」

昔に比べ需要の減ったこの仕事、本当は他の仕事をさせたかったが、小さい頃からモノ造りが好きだった道生さんは、迷う事なく親父さんの仕事を手伝い始めた。

「今まで口に出して言ったことはありませんが、好きこそもの上手なれといいますが……鍛冶屋としての筋はありと思います」親方から教えられた「慢心しないように、うぬぼれたら腕は止まる」を親から子へつなぎ、その腕を認めて親子でまい進する。

最後に「今後の鑿鍛冶はどのようになつていくと思いますか」という質問をした。

すると「今産地で鑿鍛冶をついでいる人は何人かまだいるけど、この後はあまり鑿鍛冶をしないと人はいないんじゃないかな。鑿は必要な道具だと思っけど、時代が変わったらまた鑿に代わるものがでてくるし、鋼をつけてという作業もだんだんなくなると思うよ。その時、その時代に対応したものが出てくると思っています」

まあある口調の田齋さん、時代の流れをまああるく見据え、まああるく笑っていた。

鑿鍛冶 田齋

〒95510055

新潟県三条市塚野目4-11-19

T&F 025613511802

☆から新しいロゴに変わりました。



スターエムは2013年で創業90周年を迎え、100周年に向けてさらなる一歩を踏み出しました。新しいロゴマークは、二本の滑らかなラインが木工ドリルの象徴であるラセンをイメージすると共に、そこから裾野に広がる未来により、人々の暮らしを豊かにしていくお手伝いをさせていただきたいという思いを込めました。今後ともどうぞ宜しくお願いいたします。



株式会社スターエム
〒673-0444 兵庫県三木市別所町東這田 722-47
TEL 0794-82-0200 FAX 0120-0794-83

B.M. HOUSE BM エアコン工事用コアドリルシリーズ
マルチリョーバコアドリル

両刃だから、倍使える
リョーバコアドリル

double edged coredrill bit

ドラゴンリョーバコアドリル

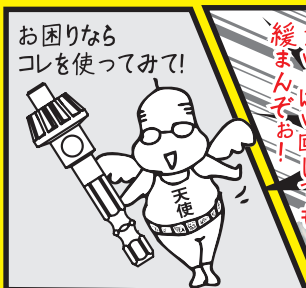


株式会社

電動工具用刃物専門メーカー

ハウスビーエム®

大阪・東京・三条・名古屋・札幌・福岡・北関東
〒577-0011 大阪府東大阪市荒本北148番地
TEL (06) 6744-9517(代) FAX (06) 6744-9538
http://www.housebm.com/



果たして、頑固おやじが納得したモノとは？

おやじが納得。

No.5013 六角軸チャックキー
SIZE: 6x11/6x12/7x10

STAR-M 詳しくは、スターエム 検索
兵庫県三木市別所町東這田 722-47 (三木工場公園内)
TEL (0794) 82-0200

現場で働く战士の為に 職人戦働カUP情報!

欲しい! 使いたい! 気になる商品はお近くの販売店へお問い合わせ下さい。



りゅう じん

龍韌ビット

~最強の強靱性~

衝撃吸収

18V
インパクト対応
(14.4Vにも対応)

トーション部が効果的に衝撃を吸収します。ビット先端部にかかる過度な負荷をやわらげるので耐久性が抜群にアップします。

両頭タイプ



スリムタイプ



段付タイプ



驚異の耐久性で長寿命

プロユーザーから好評を
いただいております。

●木から鉄板まで使え万能だね！
●高耐久性だから作業がはかどるね！
●長持ちが何よりだよ！
●最後の締め付けの時にコシがあり使いやすいね！
●カッコいいビットだ！（ユーザー様の声）

トーションビットについて

一般にトーションビットはトーション効果を持たせるためビット中心部の断面積が小さくなっており、ビット交換式ソケットを使った高負荷作業ではビット中心部が破損する恐れがありますので、交換式ソケットのビットとして使用しないで下さい。



《ハイパー龍韌ビットも好評発売中！》

サビに強い！
無電解ニッケルメッキ処理

ハイパー龍韌ビット▶
(ARHM)



◀ハイパー龍韌ビット
スリムタイプ (ARHS)

各種工具・ドライバーメーカー

株式会社 兼古製作所

〒955-0055 新潟県三条市塚野目2201

TEL : 0256-32-6321(代) FAX : 0256-32-6373

http://www.anextool.co.jp/

作業用軽トラックの荷台にぴったり
丈夫な万能アルミボックス!

収納容量

BXA065 約 **121ℓ**

BXA135 約 **242ℓ**

道具などたっぷり収まる収納量

ワイド幅

BXA065 **66cm**

BXA135 **136cm**

軽トラの荷台にぴったりはまる



BXA-065

製品寸法: 0.65×0.45m
収納容量: 121ℓ
質量: 約6.5kg

BXA-135

製品寸法: 1.35×0.45m
収納容量: 242ℓ
質量: 約13.0kg

※一部、積載出来ない車種もございます。ご購入前に必ず寸法をご確認ください。

MODEL CHANGE
PRS-V55

change!!

BAAAN!

55mm

Pick Up!

布製安全コード
Smart Type

蛍光カラーにより
視認性抜群!

V 字形状でたわみの
引っかかり軽減!

使用中止サイン
機能付き!

最大伸長
1340
mm

使用荷重
1
t

最大伸長
1340
mm

使用荷重
3
t



商品のお問合せ 株式会社 三共コーポレーション TEL.06-6252-1712

現場で働く戦士の為に **職人戦働カUP情報!**

欲しい! 使いたい! 気になる商品はお近くの販売店へお問い合わせ下さい。

18V電池は本当にパワフル!!

長尺方向の切断もストレスなくサクサクッ。



パワーカッター135
EZ45A2



オイルパルス
インパクトドライバ-
EZ7545

Power Cutter Dual



ユ-ザ-
型枠大工
大阪府吹田市
花矢哲幸さん

花

矢さんのお仕事は何ですか？

(以下「花」矢さんを「花」、金物マガジンを「金」と省略)

花：型枠大工です

金：ということとは、コンパネを切る作業が多いですね。

花：はい、そうですね。

金：今、お使いの丸ノコ(パナソニックEZ45A2)の使い心地はどうですか？

花：とてもいいですよ。特に18V電池でパワフルに切れるところがスゴイ!

長尺方向の切断もストレスなくサクサク切れますよ。

電池のもちもいいし、なにより、コード式と違って段取りがラク。いちいちACコードを引かなくてもいいです。最近、AC電源が取れない現場も増えていますよね。

金：この丸ノコについてこれ以外に気付いたことはありますか？

花：これ(EZ45A2)は、水やほこりにも強い工具ですね。外周りの仕事なので、急な雨でも壊れることがないので安心です。

金：なるほど、やはり、現場は自然との

共存が大切ですね。

花：丸ノコ以外でも『オイルパルスインパクト』はお気に入りです。

金：どんなところがいいのですか？

花：インパクトなのに本当に、静か。早朝や夕方方の現場でも周りを気にせずに使えますね。

金：他に、パナソニック充電工具になにかご要望はございませんか？

花：純正の替刃がどの店にも置いてなくて困ります。(だから他メーカー品を使わざるを得ない)どうかししてくださいパナソニックさん!

金：花矢さん、ありがとうございました。これからもパナソニックさんの今後の商品開発に期待したいですね。

※あくまでも個人の感想です



IMPACT AIR DUSTER

インパクトエアダスター

PAT.P 特許出願中

広範囲に エアー衝撃波!!

最高水準のノズル技術

「エアークリック波動」

間欠波動の効果により
連続的エアークリックを連続的に繰り出します。

間欠波動

フロー時間の短縮
省エネに効果的

工作機械のバリの除去・研磨剤除去・水切り・油切り・フィルターの掃除
衣服のホコリ取り・各種清掃・シューズの汚れ落としなど。

従来のダスターのように、本体を振ったりすることは不要です。
間欠波動が効率よく窪みにはまっている水などを吹き飛ばします。

高圧
3.0MPa
Mach

常圧用
Please Be Careful To Use Your Air Tools

常圧用
MD-100XF

高圧用
MD-100HPXF

Mach®

Powered by FUJIMAC 株式会社フジマック 〒556-0022 大阪市浪速区桜川3-4-13 tel 06-6568-3391 fax06-6568-7075 http://www.mach-air.com

職人さんの声を取り入れ
完璧に仕上げました

脱落しない
新型ブレ防止金具

クイックシフト
ロック機構

スリムな突き当て

25mm

丸ノコガイド定規
Tスライド II
15cm/30cm/45cm/60cm/90cm



シンワ 測定株式会社

燕物流センター/〒959-1276 新潟県燕市小池3481番地
●営業部 TEL.0256-63-8130(代) FAX.0256-63-8134
http://www.shinwasokutei.co.jp

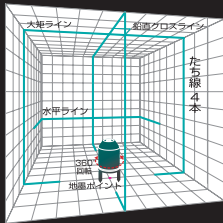


現場で働く戦士の為に 職人戦働力UP情報!

欲しい! 使いたい! 気になる商品はお近くの販売店へお問い合わせ下さい。

YAMASHIN グリーンレーザーといえばヤマシン

新しいグリーン AQUA GREEN LASER LD-6



より長持ちリチウムイオン電池式
さらに見やすい! さらにくっきり照射!
新開発 LD レーザーモジュール

ヤマシンの新しいグリーンレーザー
2014.5月登場予定



より長持ち
よりくっきり見やすく

近日発売!!



業界初!!
切断砥石 20枚入
輝くゴールド缶入りパック



YAMASHIN 山真製鋸 株式会社

〒435-0056 静岡県浜松市東区小池町2642

※掲載商品の仕様及びパッケージなど改良の為、予告なく変更する場合がございます。
※掲載の製品写真は、印刷の関係で実際とは異なる場合がございます。
※商品のご注文・お問い合わせは、弊社営業または、各代理店窓口にて承っております。

注意
刃物の取り扱いには十分注意してください。
刃物を使用する際は必ず安全眼鏡を着用してください。
刃物を使用する際は必ず安全眼鏡を着用してください。

※このカタログの記載内容は、2014年4月現在のものです。
Copyright © YAMASHIN SEIKYO CO., LTD. All Rights Reserved.

低速型チップソー切断機

品番: AMC-115 PRO

オールカッター
ALL CUTTER 115

YAMASHIN



軽量設計
約2.3kg
(本体のみ)

低速回転だから
速い! 静か! 安心!
誰でも楽々安心して作業ができる!!

粗大ゴミの解体に!!
粗大ゴミをコンパクトな一般ゴミに切断!



木材・鉄・塩ビ・アルミ
ステンレスも切れる!!
多種材切断を可能にした

低速 **3,800** 回転
チップソー切断

最大切込深さ **34mm**

JIS 規格 / 1B パイプ切断対応



ムービー公開中!



お問い合わせ

お気軽にお電話ください!
最新情報はメール配信に登録ください!



0120-205-888

平日:AM9:00~PM5:00まで



FAX: 053-468-6370

☐: info@yamashinseikyo.co.jp

ヤマシン社長



PRO NEWS

登録無料

☐ メール会員登録

ホームページ **YAMASHINSEIKYO.COM**

合掌

第三十四回 「高田作」高田良作賢二作 玉鋼鉋「村雲」叩き鑿



「玉鋼」砂鉄を原料に、たたら製鉄法によつて造られた日本古来の鋼。その鉋の切れ味たるや、鋭い鉋屑にしつとりとした木肌。鍛え上げた高田氏の道具達は頑固な職人達と対峙してこそ生まれる。

自分で足を運んでこそ、職人の求める道具造りができると高田良作氏は言う。その意志は賢二氏にも受け継がれ、数百種類の道具を持つて今日も二人は播州三木から全国へ旅立つ。



日本を測る

レンズ越しに見える、未来像がある。



ニコン
シンプルトータル
ステーション
NST-C1r



電子セオドライト
NE-20SC II



オートレベル
AC-2s



安心・信頼・使いやすさ
ニコンの測量機。

視認性抜群のグリーンレーザー

全5機種新登場!!



LTC-GX9001
自動整準センサー方式



LTC-G610Z
自動整準ジヤナル方式

フルライン
LTC-GX9001
標準価格：¥385,000(税別)
3面おおがね
水平・鉛直・地墨
LTC-G510Z
標準価格：¥200,000(税別)
タチ・水平・地墨
LTC-G310Z
標準価格：¥130,000(税別)

4面おおがね
水平・鉛直・地墨
LTC-G610Z
標準価格：¥235,000(税別)
2面おおがね
水平・鉛直・地墨
LTC-G410Z
標準価格：¥165,000(税別)

自動整準【スイッチひとつの簡単操作】
揺れ、振動に強い自動整準センサー (GX9001)
安定した自動補正ジヤナル (G610Z~G310Z)

照射ラインメモリー機能
前回、最後に照射したラインを記憶し、
次に使用する時に記憶したラインから照射します

2電源 / 全周微調整機構付
単3アルカリ乾電池 ×4本 / ACアダプター
360° エンドレス微調整ツマミ付

<http://www.team-ltc.co.jp>



測量機・測量ツール・レーザー墨出し器専門
株式会社 テクノ販売

本社：福岡県大野城市山田 2-17-20 TEL 092-588-5581 FAX 092-588-5582
東京支店：東京都足立区鹿浜 3-12-11 TEL 03-5837-3052 FAX 03-5837-3053
大阪営業所：大阪市東住吉区杭全 1-3-13 TEL 06-6714-2296 FAX 06-6714-2298

業界初

時間短縮! 効率アップ!
あらゆる現場で幅広く対応!

本締め
OK!

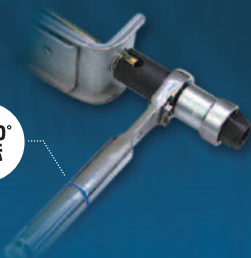
電路空調
配管対応



5 機能マルチレンチ
ノーマル&ショート

アングルタイプ スピードタイプ

10 13 12 17_R 蝶ネジ



360°
回転

6 機能マルチレンチ
ショート

マルチタイプ

8 10 13 12 蝶ネジ



360°
回転

8 機能マルチレンチ
ノーマル&ショート

10 13 マルチタイプ

6.35 8 12 17_R 蝶ネジ



SK11
Fujiwara Sangyo

藤原産業 東京支店 専門店事業部
〒333-0842 埼玉県川口市前川3丁目19-9 TEL.048-268-3943
<http://www.fujiwarasangyo.co.jp>

現場で働く戦士の為に **職人戦働カUP情報!**

欲しい! 使いたい! 気になる商品はお近くの販売店へお問い合わせ下さい。

職人さん 業者さん いらっしゃい!



鍛冶屋博覧会

鍛冶でっせ!

■ 2014 5/31(土)・6/1(日) 10:00~16:00

■ かじやの里 メッセみき R175 沿い「道の駅 みき」の隣り
兵庫県三木市福井字三木山 2426

※当日スムーズにご入りいただくため参加希望の方は事前に参加登録をお願い致します。5月16日(金)締切
参加登録の方法は、鍛冶でっせ!事務局へ電話・FAXするか、イベント専用ホームページより登録ください。

入場無料

5月31日(土) 3年で売上げ10倍! 噂の「なでしこ」経営術

【場所】道の駅みき 2F催事場 【時間】11:00~
寂れた商店街の店舗がモールの活用で大転換、人との出会いが「なでしこ」を変えた。この経営術を株式会社きよたにやの井上結城(いのうえ ゆうき)社長が熱く語る!



●ピストリーナ マツヤマ
テレビで話題のかなもんパンを販売いたします!

5月31日(土) 6月1日(日) 京都 天然砥石を鍛える

【時間】10:00~16:00
原石から好みの天然砥石を選び、面付け、試し研ぎをしていただき、気に入った砥石を購入できます。



- 土・珪藻土塗り体験 塗り壁何でも相談コーナー
- 左官職人に日本建築の塗り壁について学ぶ
- そば打ち実演 ●光る泥だんごづくり

6月1日(日) 実演披露 『はつろう会』でっせ!

【時間】10:00~14:00
昨年明石で発足した「はつろう会」。全国からハツリストが集結!三木でも「はつろ」まっせ!



台打ち・鑿柄付け・銘切り等多彩なゲストが出演!

- 鉋薄削り大会 ●丸太切競技 ●親子で竹工作体験
- お楽しみ抽選会 ●かなもんジャージャンケン大会



●三木を代表する鍛冶屋が集結! ●多彩なゲストによる実演

【主催】三木物商工協同組合連合会 【共催】三木市・三木商工会議所・兵庫県北播磨県民局 【後援】神戸新聞社・金物マガジン・株式会社日本刃物工具新聞社・エフエムみっきい

鍛冶でっせ!事務局(三木物商工協同組合連合会)担当:山田 TEL 0794-83-5305 FAX 0794-82-3188

出展者名・多彩なゲストなど、イベントの詳細については専用ホームページをチェック!

イベント専用ホームページ <http://www.miki-kanamono.or.jp/kajidesse/> 鍛冶でっせ! 検索



ふるさと三木応援大使
「金物戦隊 かなもんジャー」

チェーン・ストラップ PAT.P

絡みにくく・引っかかりにくい

チェーンなので、折返し部が広がらず絡みや引っかかりを防止します。

最大使用荷重 **0.5kg用**

自然長 : 650mm
最大伸長 : 1,500mm
コード径 : φ2mm
チェーン長 : 380mm

最大使用荷重 **1.0kg用**

自然長 : 700mm
最大伸長 : 1,450mm
コード径 : φ3.2mm
チェーン長 : 380mm

カラーバリエーション



作業工具と物流機器

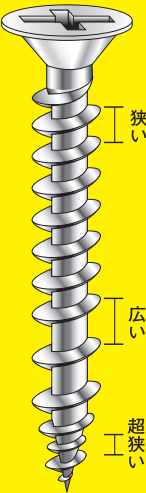
オーエッチ工業株式会社 <http://www.ohnet.co.jp/>

〒578-0921 東大阪市水走4丁目9番3号
TEL(072)963-2221(代) FAX(072)963-2226

エッ!?

まだ使ったことがない!/?
使ってわかるほんまもんの良さ!!

ピッチの違う特殊形状ネジ



最高の仕上り、クローター仕上

フレキシなし
コンパネビス



規格	サイズ (m/m)		入数
	頭径	ネジ径 × 全長	
25	7.0	3.6×25	1箱 680本入
28	7.0	3.6×28	1箱 650本入
32	7.0	3.6×32	1箱 600本入
38	7.0	3.6×38	1箱 490本入
41	8.0	3.8×41	1箱 270本入
45	8.0	3.8×45	1箱 260本入
51	8.0	3.8×51	1箱 240本入

太軸強力タイプ、ディスプレイ仕上

フレキシ付
F.D コンパネビス



規格	サイズ (m/m)		入数
	頭径	ネジ径 × 全長	
25	8.0	3.8×25	1箱 680本入
28	8.0	3.8×28	1箱 650本入
32	8.0	3.8×32	1箱 600本入
38	8.0	3.8×38	1箱 490本入
41	8.0	3.8×41	1箱 270本入
45	8.0	3.8×45	1箱 260本入
51	8.0	3.8×51	1箱 240本入

サンプル
用意
できます。

全ネジでも超強力に締まる!



株式会社 **ウイング**

〒673-0402兵庫県三木市加佐681-1
TEL 0794-82-1300 FAX 0794-82-1493

<http://www.wing-miki.com>
E-mail:info@wing-miki.com



現場で働く戦士の為に **職人戦働力UP情報!**

欲しい! 使いたい! 気になる商品はお近くの販売店へお問い合わせ下さい。

KDS®

ズバツと立つ!

**ZV²⁵
5.5m!**



ZV25-55BK



ZV25-55MT

大好評発売中!

※尺相当目盛もございます。

ムラテックKDS株式会社 <http://www.muratec-kds.jp> TEL 0120-25-5548

ラチェミニ ZERO

SUNFLAG®

http://www.sunflag.co.jp

ギアレスで送り角度 **ZERO** だから
がたつきナシ!

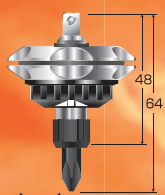
本締め
OK!!!

狭い場所に最適!!



ソケットも使用できます。
(2号角用)

- BIT-SET**
- No.194 ● 3.0
 - ⊕ No.2×6.0 ● 4.0
 - ⊕ No.1 ● 5.0
 - ⊕ No.3 ● 6.0



194-SL 194-GT 194-BR

NEW!

総合ドライバーメーカー 株式会社新亀製作所 〒537-0013 大阪市東成区大今里南 4-1-16
TEL 06-6971-6131 FAX 06-6975-1552

HIGH QUALITY TOOL BOXES
RING STAR



工具箱専門メーカーがこだわり続ける **高品質!**
お手軽価格の廉価版! 納得の機能で新登場!

エコット
ecotte



品番: RE-380
サイズ: 380×230×180mm



リブ補強で、強度アップ!



雨水等のたまりを防ぐ、水抜き構造。

品番: RE-430
サイズ: 430×230×180mm



中皿固定時、上フタリブで
収納物の落下防止!
(中皿上段で使用、フタ閉鎖時)

NEW
新商品

中皿別売
収納スペース倍増!

品番: RET-3843
サイズ: 173×188×40mm

POINT1

中皿固定
ストッパー付

中皿スライド機能!
本体底の収納物を取り出しやすい。

POINT2

中皿1枚を
追加した一例

収納物に合わせて中皿を90度
回転させれば高さ変更可能!
複数の中皿使用で収納力アップ!

POINT3

グラインダー収納可能!
380タイプで100mm収納可能!
430タイプで125mm収納可能!

株式会社 **リングスター** SINCE 1889
http://www.ringstar.co.jp
用途に応じた機能性・さらなる利便性を追求・・・
営業本部 〒630-0142 奈良県生駒市北田原町1208-5
ロジスティクスセンター TEL.0743(72)0125(代) FAX0743(72)0127

現場で働く战士の為に **職人戦働カUP情報!**

欲しい! 使いたい! 気になる商品はお近くの販売店へお問い合わせ下さい。



庭園から臨むエントランス



館内から見る中庭の風景



B1F展示室

竹中大工道具館

大工道具をテーマとした博物館、竹中大工道具館がリニューアル！既存館を5月18日に閉館したのち、10月4日(土)に装いを新たに、六甲山の麓・新神戸駅近くで開館。

緑豊かな空間で、木工建築や工匠の技に触れるひと時はいかがでしょうか?!

リニューアルオープン

平成26年 10月4日(土)

> 移転先

兵庫県神戸市中央区熊内町7-5-1

> 主なアクセス

- ・山陽新幹線 新神戸駅
中央改札口より 徒歩約3分
- ・市営地下鉄 新神戸駅
北改札口より 徒歩約5分

<http://dougukan.jp>



鍛冶屋博覧会 第3回鍛冶でっせ!開催

3回目となる鍛冶屋博覧会「鍛冶でっせ!」今年も、5月31日(土)、6月1日(日)の二日間で開催。今回も多くのお鍛冶職人が集合。イベントや体験コーナーも楽しめる。仕事仲間と行くのもイイ! 家族と楽しみに行くのもイイ! イイ事あるかも! 詳しくは下記ホームページで。

【日時】2014年5月31日、6月1日
10:00~16:00

【入場料】無料

【場所】かじやの里メッセみき
兵庫県三木市福井字三木山2426

<http://www.miki-kanamono.or.jp/kajidesse/>

金物マガジン：ドイツ見聞録

ケルン国際ハードウェア メッセ 2014
International Hardware Fair Cologne

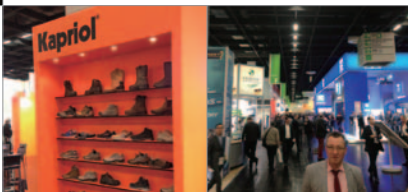


道具や工具では世界最大級のケルン展示会。海外で活躍する日本メーカー。日本では知られていない海外メーカー。世界の工具情勢を金物マガジンが取材。日本でもおなじみの工具もあれば、日本にはないカラフルな商品や面白いパッケージなど様々な商品があちこちに。現地の業者と話した時、世界でのMade in JAPANの信頼感はまだまだ強い。多くの情報が氾濫し、商品やサービスの差別化が難しくなる時代に「信頼」は大きな差別化につながると感じた。

頑張れ、日本のモノ造り! 羽ばたけ、モノ造りの戦士たち!



イタリアの安全靴



ドイツ名所、ケルン大聖堂



金物マガジンでは読者の皆さまの声を集めています。
現場の出来事、日常の事、些細なことなど
色々つぶやいてください。(投稿方法は下記参照)

今号のお題は

「消費税が上がる前に欲しいもの、買ったものは??」

@電動工具(32)@家(34)@パソコン(54)@カメラ(53)@丸のこかいたい……(38)@例えば家や車など高い欲しいものでも消費税には全く振り回されない。(44)@趣味のエアガンのパーツ(49)@腰袋(51)@車かな(39)@親を呼び寄せ、二世帯住宅を新築した。(44)@バイク!(19)@原付バイク、自動車のタイヤ4本、エアコン(37)@欲しい物は、いっぱいあるけど先立つ物が…(47)@欲しいものはたくさんあるけど金が無い(18)@三輪スクーター(48)@子供のオムツ(33)@買った物 ベッセルの新型ストリッパー タジマの電工バサミ松下のインパクト 欲しい物 マルチドリルドライバー 充電バンドソー(40)@あえて何も買わず。(43)@別に考えてない(41)@家の嫁的には空気清浄機と洗濯機を買って言ってた(53)@仕事道具 コンプレッサー・充電電動マルノコ・充電インパクトドライバー18V・充電草刈り機(草刈だー!)年一回のマキタフェアで、ご購入いたしました!! まとめ買いのおかげで六掛けチョット下あたりでしたけど、やっぱり関西の方がもっとエグイですかね? 余裕があって買ったわけではないですが、必要になった時より少しでも安くと思ったからです。14.4V電池が全てダメになったため今回18Vに統一!!!(59)@欲しいものは、あるが資金がないから買いません。(42)@MAXのコンプレッサー(47)@バイク(41)@特になし。そこまで高い物は、買いません。(36)@電気ガンナ(39)@タイヤ(43)@バイク(38)@コンプレッサー(35)@エアコンの取り換え省エネタイプへ(65)@インパクト(25)@在庫が増えるだけだから何も買わない。(50)@電気工具!(23)@キッチンパネルフロアー(52)@手袋(44)@車(35)@伸縮式の足場板(28)@LED電球(47)

次号のお題は「こんな工具箱があったらいいなあ…あなたは何色の工具箱が欲しいですか?」

投稿方法は、プレゼント申込ページに投稿欄を設けています。
ドンドン投稿してください。

ケータイからの
投稿はコチラ→
直接入力 は www.ef-cube.com/present/index.html



金物マガジン 検索

インターネット 応募限定 今月の プレゼント

今月は総勢7名様に
プレゼントが当たる!!

■ 応募方法

プレゼント申し込みは金物マガジンのホームページかQRコードからモバイルでお申込下さい。

【応募締切】

2014年6月20日(金)

※当選者の発表は発送をもって代えさせていただきます。

www.kanamaga.com

金物マガジン 検索

ケータイからのご応募は
コチラ→→→→→→



応募しなけりゃあたらない!!

パナソニック 「18V 充電インパクトレンチ EZ752」

小さく、軽く、高トルク!

提供:パナソニック(株)

1
名様

6
名様

リングスター 「エコット RE-380」

100mmのグラインダー収納可能な
工具箱

提供:(株)リングスター



直接入力 は
www.ef-cube.com/present/index.html

「軽量専用脚立」

最大30%
軽量化

脚
ASHI
軽



Hasegawa

脚軽 ハセガワ

検索

<http://www.hasegawa-kogyo.co.jp/>

OLFA ROOM

オルファの
ファーは
折る刃のハ

今月のルーム

『カッター挽き回し鋸(品番217B)』



鋸側



カッター側

挽き回し鋸とM厚型カッターを、両面で一体化しました。相性の良い2つのツールの組み合わせが作業の幅を広げ、作業効率を格段にアップさせます。



【特徴】

- ▶ 挽き回し鋸は、茨目で丁寧に仕上げられており、押しでも引いても切ることができます。
- ▶ 挽き回し鋸の先端は鋭利になっているので、石膏ボードなどの穴あけ等に便利です。
- ▶ M厚型カッターはコンパクトなサイズでも刃厚があるので、力強いカットが可能です。

これ1本で
鋸とカッターを
使い分けじゃ



オルファ株式会社 <http://www.olfa.co.jp>

なんだかなあ

Word /// Tamami

「節目」

今年は大変革、節目の年だと感じている。もちろん消費税が8%へ17年ぶりに増税した事や32年間続いた「いいとも」が終了したりと、ハッキリとした誰にでもわかるサインが出ていて、3月31日と4月1日の境を持って時代が変わったととらえるべきだと思う。やはりこの4月からは、これまでの新时期よりも更にふり幅が大きい新しい時代に突入したのではないかと変化には変化を持って対応するしかなく、残念ながらいわゆる格差はもっと広がってゆく方向にあると思う。

ふと、ボクの小生活に目を移してみると、会社の同僚がドロドロ劇を経て独立したり、友達の会社が新しいメンバーで新しい事業を起こしたり、オリックスバファローズが首位に立ってみたい(4月8日現在。ちなみにボクは今年優勝すると思っている)とまあ〜ここ数年ありそうでなかった事が次々と起こっている気がする…。やはり総じて準備段階がしっかりとあった事柄については、なにわともあれスタートしたという印象が強い。「出会いと別れ」春はそういう季節だとよく言われるけれどボクの人生の中でこの2014年という年は正にそういう年になるのではないかと。

小保方晴子?渡辺嘉美?佐村河内守?(もう古いか)そんなこと知ってなんか関係ある?〜しっかりと身近な人を大切にして自分の人生ドラマの主役を楽しまなきゃ〜うかうかしてるとそのうちすぐ「節分」がやってきますよ。

しかし、それにしてもサイズの中に金はない…なんだかなあ〜

イ/オーケン/大西金物店/尾崎電機/梶金物店/金物・道具のオオモリ/(株)上一木材/(有)神澤金物/(株)かね一機工/(株)鳥野金物店/河本鉄鋼建材(株)/菊吉刃物店/(株)北村正商店/(株)釘重商店/(有)くずは金物店/(有)甲陽電設配管工具/(株)コーワ/(有)近藤商店/さゝれ銘砥(株)/作業服K菊水店/作業服K菱江店/作業服K末広店/作業服K南野口店/柴商/新三光金物(株)/(株)宗宮金物店/大将東大阪店/大将門真店/大将豊中店/大将枚方店/(株)台新/だい芳金物店/タカハシ機工/谷川金物(株)/谷山商店/道具堂/(有)豊浦金物店/中尾電機/(有)中松商店/(有)中村金物/鳴川金物/(株)西山金物店/ネゴロ金物(株)/のぼり刃物店/(株)ハウザーダイカイ金物/(有)原金物/(有)府中/プロショップSankyō/プロショップ大悦今米店/プロショップ大悦岸和田店/(有)プロワーク岸和田/ホームメイドことぶき/前本商店/丸一金物店/(株)丸吉/丸吉金物(株)/木金館/(株)モリタ/山内商事(株)/(株)山本政清商店千里支店/(株)陽光/(株)若林金物 【兵庫県】 石井金物店/大森金物店/小倉綜合建材(有)/(株)小野建築金物/(株)金谷建材店/(株)かねたつ金物建材店/カネトウ金物店/サンワ機工(株)/(株)嶋庄/塚田金物(株)/テン金物店/(有)戸田金物店/長岡刃物工具店/(株)中谷ハンドレット/(株)西尾金物/(有)日栄商会/ハンズコテラ加東店/ハンズコテラ本店/ヒカリ金物/(株)福永商店/(株)フジモト/(株)堀井金物/(有)三木金物店/三木特産金物センター/山光/(株)山本政清商店 【奈良県】 (株)井戸太/上島金物店/上田金物店/岡本建材店/金物住器センター松村/辰巳金物店/(株)民谷建材金物店/奈良セメント販売商会/ぬの利商店/松本金物/(有)望月金物店/森口商店/山口金物店/(株)ヨシダ/(有)ヨシモト 【和歌山県】 川口金物/塩津屋(金物販売)/(有)ダイター/新田金物店/馬場光華園/松三建材(株)/マルセ金物(有) 【鳥取県】 門永金物店/(有)越河金属/(株)田淵金物/(有)千代金物/(株)ムラカミ/(有)室山商店/(株)ヤマグチ 【島根県】 (有)荒木金物店/井上建材金物店/(有)小村分店/(有)吉屋商店/(有)釘政商店/黒田屋金物店/須田金物/多久和金物(有)/(有)西村金物店/(株)日商/ふじや金物分店/(株)ホンムラ/(有)馬庭金物 【岡山県】 (有)市川金物/(株)大野金物/(有)加藤商店/(有)大伸商会/(株)ダダ上月/(有)辰巳刃物/(株)中野金物本店/(株)ホンムラ新見営業所/(有)前田金物店/マエダ金物(株)/(有)山本刃物 【広島県】 HSハママツ/秋本産業(株)/秋本産業(株)呉営業所/(株)秋本勇吉商店/井上金物店/(有)井上住器/(有)井上のご専門店/(有)大石刃物店/(有)金本金物店/(有)川原刃物機工/(有)国本刃物/(株)後藤商店/田上刃物店/高橋金物(株)/(株)とぎや/西桜町支店/西本金物(株)/刃物の大喜/(有)富喜商会/(株)藤岡/(株)藤原金物/(株)藤原商会愛宕町支店/(株)丸全/(有)湯川商店 【山口県】 (有)大田金物店/川村金物店/(有)白藤刃物店防府店/(有)白藤刃物店山口支店/(有)戸井金物/(有)研甚/仲野刃物店/ハードウェアあだち/(有)藤本金物店 【徳島県】 (株)WOODHOUSE/(株)オオサカ/加藤大工道具店/河野建築金物(有)/久米金物店/黒石屋和田金物店/新開金物店/竹林商店/(有)ナカオ/新居金物店 【香川県】 秋山刃物店/(有)宇賀寿一商店/香川建築金物(株)/川添金物(株)/(有)太陽商会/(有)丸昌金物/モリ刃物(有) 【愛媛県】 (有)岡本金物店/キクマヤ/(株)しのはら/(株)鴨川商店(今治)/(株)鴨川商店(松山)/(株)富永金物建材/住宅資材センターマルヤマ/大和金物店/(有)鎌田金物店/(有)丸石金物店/(有)石川金物/(有)中之川金物店/(有)山本金物建材店 【高知県】 (有)一円金物/(有)カツミツ/高知工具/(有)三宮金物建材店/(有)三宮商事/長井刃物店/中山金物店/(株)ハマート/(株)マリック/(有)村田商店/(有)柳川商店 【福岡県】 (有)Aシスト松岡/(株)井手金物店/(有)大藤刃物店/(株)金物屋リキ小倉南店/(株)金物屋リキ行橋店(株)クラカケ/コスモ電材博多本店/(有)コトブキ/(株)小柳商店/(有)近藤金物店/(株)タカハシ/(有)中島金物/(有)なかに/(株)はら金物店/(株)正宗東郷店/(株)正宗本店/(株)マナベ/(有)丸久/(株)ワタヤ 【佐賀県】 (有)岸川金物店/(株)兼茂/(有)田中金物店/(有)本岡金物店 【長崎県】 (有)阿波屋金物店/木原金物店/(有)キヨシ金物/三條屋金物店/手島外販/(株)よしだ/(有)吉原金物店/(有)力武金物店 【熊本県】 (株)ウエダ/(有)かねよし/(株)スエヨシ/高橋三男商店小国支店/(有)福岡金物/(株)マコト金物機工/松岡商店 【大分県】 (株)アシスト建材産業/(株)新居商店/(株)カナツク大分店/(株)カナツク別府店/古賀カナモノ/(株)得丸金物店 【宮崎県】 (資)江坂商会/川原刃物店/(有)丸十金物店 【鹿児島県】 (株)大野金物建材/(株)金忠/(株)シミス/(株)センテイ川内支店/(株)ナカノ/(株)丸親/(有)よし秀刃物工具 【沖縄県】 (株)丸中商会/(有)日東機工

<五十音順>
【建デポプロ】 立川店/板橋成増店/さいたま揃引店/宇都宮鶴田店/越谷店/塩竈店/横浜店/岡山大元店/加古川店/花見川店/櫃原店/見沼店/厚別店/江戸川春江店/高松店/佐賀店/相模原店/志木店/手稲前田店/小山店/仙台東店/川越店/草加弁天店/太田店/大垣店/大野城店/大和店/久留米店/仙台泉店/中村店/名古屋みなと店/鶴見店/東久留米店/東郷店/藤沢店/柏酒井根店/柏店/八王子店/八千代店/八幡店/福岡新宮店/福山店/北野店/名取店/緑店/盛岡南店/郡山桑野店/川越南大塚店/上尾店/草加瀬崎店/川口安行店/朝霞三原店/戸田新曾店/川口西青木店/中浦和店/稲毛小深店/柏店/五井店/三郷鷹野店/野田店/横浜駒岡店/八王子高倉店/厚木金田店/熊本店
【國貞・道具屋グループ】 (株)國貞/篠崎道具屋/板橋道具屋/蒲田道具屋/川口道具屋/鹿浜道具屋/小金井道具屋/奥戸道具屋/都筑道具屋/成増道具屋
【シマコーポレーション】 門真店/茨木店/高槻店/京都伏見店/宇治店/守口店/中環・八尾店/尼崎店/豊中店
【ダブルストーン】 286店/塩釜店/加茂店/空港店/古川店/山形店/蛇田店/水沢店/石巻店/大河原バイパス店/大和町店/利府店/六丁の目店
【プロショップHODAKA】 岡崎店/知立店/豊橋新栄店/名古屋当知店/春日井店/みえ川越店
【プロストック】 仙台南店/仙台中野店/仙台北店/太田店/戸田店/足立鹿浜店/東大和店/本厚木店/相模原店/横浜戸塚店/柏店/千葉稲毛店
【ユニハードウェア】 甘沼店/相模原田名店/大谷田店/都賀店
【ワークハウス】 岡山辰巳店/岡山中畦店/水島中畝店/総社中央店/倉敷連島店

■設置店一覧の中で、掲載の無い設置店様はご登録時に「掲載辞退」でご登録いただいております。その後掲載希望される場合は次号より掲載いたしますので、ご連絡下さい。
 ■掲載辞退される設置店がございましたらご連絡下さい。次号より掲載いたしません。

次号は2014年6月25日発行予定です。 広告掲載のお問合せはinfo@ef-cube.com

【北海道】(株)カネマツ/カネミツ(株)新川店/(株)すどう/金物たかしま/(資)高橋金物船具/中屋金物(株)/(株)日本一金物店美原店/(株)日本一金物店中島店/(有)フジキン/友輝産業(株)/ヨシオカ商事(株) 【青森県】 上田金物店/小林ハードウェア(株)/(有)高橋/(有)玉川金物店/藤田鋸店/ワイエスプロショップ十和田/ワークハウス一号館/ワークハウス三号館 【岩手県】(有)斎藤商店/(株)佐々儀ハードワン/(有)サクマ商会/(有)サトー/(有)なめだしや商事/(有)なんぶ/(有)ひび又屋/(有)樋口金物機工/プロショップ松永金物/松永金物/松永金物釜石店/村孝金物/(有)ヤマナカ/(株)ヤマト機工 【宮城県】(資)江坂商会/(株)大賀/川原刃物店/プロショップアーリーバード泉店/(有)卸町マルナカ/マツナガ/松永機工/(有)三浦金物商会白石店/(有)渡辺機工 【山形県】 阿部多(株)機工部/(株)大清/(株)コバヤシ機工/(株)コンノ商会/ワークボックス 【秋田県】 越後屋金物/(有)菊長商店/(有)高橋鋸店/(有)豊田商会 【福島県】 安達屋金物(株)/(株)雨田屋/(株)石川屋/(有)オカベ機工具/風間金物商店/(有)クサノ金物/(株)斉藤商会原町営業所/(株)斉藤商会(二本松市)/(株)斉藤商会(福島市)/(株)斉藤商会いわき営業所/(株)新城/(有)中村金物店/(株)根本金物/(有)ハセガワ綱機/(有)長谷川木工機/プロショップおおなみ/丸屋 新地店/(有)諸橋機工/(有)諸橋機工 福島店/(株)ヤマキ 【茨城県】(有)海老原/(株)オセヤ/(合)小野瀬金物店/(株)カイセイ/(有)カネミツ商会/(資)釜屋金物店/小室商会/真家金物店/高田金物(株)PROSTAカダ/(有)高梨金物店/田中金物(株)/(有)ティーズファクトリー/(有)どうぐや/(有)ナカシン/中屋信太郎商店/中屋松太郎木工機器店/刃物・工具ナカヤ 【栃木県】井上刃物店/(有)カシワヤ/(株)佐川商店/(有)関口金物/(有)ダイソウ/(有)中屋金四郎商店/(有)中屋金四郎商店西那須野支店/(株)はなぶさ/光産業(株)/もりきん 【群馬県】(有)太田マシンサービス/(有)深代金物/(有)小林商店/佐藤金物(株)/(株)田島商店/(株)なかや/(株)中屋三郎商店/(有)渡辺商店/ホンドウ機工(有) 【埼玉県】(有)石田商事金物店/(株)折原/(有)かじ兵衛大宮店/(有)かじ兵衛ふじみ野本店/(株)かじ兵衛竹間沢店/埼玉機工(株)/(有)斎藤鋸店/(有)セキネ金物/(株)創美/(有)高橋金物店/(株)田木正/(株)力屋川口店/(株)力屋草加店/(有)チハラ金物店/(株)東京マシンセンター/(有)利根川商店/(有)ナカヤ工機/(株)秀久/プロショップHOKUTO/プロハンズナカヤ/(有)三島金物店/(有)安田金属工業/(株)山久商興/(株)芳永金物店 【千葉県】(有)一角/(株)一角/伊藤刃物/(株)江澤建材/(有)金親商店/(株)カワウチ/(有)兼房/(有)菊則/(有)佐久間建築材店/(株)志賀/(株)嶋村金物店/(有)清水屋/(株)出井金物/野地金物(株)/(有)ハギタ/ベストワーク/(株)三橋商店/(有)夜光金物店/ヤマチ商会 【東京都】(株)アキテック商事/(株)花島/(株)金ひさ商店/(株)カラカマ/(株)ワカマツ/(有)清水屋金物店/(有)富士見屋金物店/キムラコーポレーション(株)/(株)三金営業部水島/ワークショップ9久が原店/愛知金物建材(株)/河野金物(有)/(株)中屋金物店/(株)スギノ金物/(株)関口金物/榊屋金物店/榊石渡/榊樋口商店/榊平野屋金物店/宗仲金物店/倉重電動工具(株)/(有)丸重金物店 【神奈川県】 アヤセカタノ(株)/井嶋金物店/(株)伊藤屋石川店/(株)伊藤屋本店/(株)植木商会/梅本商店/(株)カタノ/(株)カナトク/菊島商会/(有)菊好金物店/黒沢総合商店/古賀鋸店/(有)五味商会/サガミ住器センター/TABATA/東京建築サービス(有)/(有)ナカジマ相模原営業所/(有)ナカジマ本店/長谷川金物(株)/(株)平川商店/(株)正喜/(有)正木屋金物店/(有)山本商会 【山梨県】 ナカゴミ(株)/(株)三井金物店 【新潟県】 石塚刃物店/(株)イノウエ/(株)上野金物/(株)大島金物/(有)歌代金物店/田村金物店/十見商店/野澤工機/(有)フジコー/(株)フルサワ/プロショップTSUBAME/(株)ホサカ/(資)丸越/(株)三井田金物店/ムサシプロ女池店 【富山県】 五十井商店/(株)二口金物/(有)野上金物/プロショップ金山/ホームプラザホーセン/松島金物店/(有)ミヨウハラ/(株)ヨネハラ 【石川県】 石川金物/プロショップ(株)今村金沢店/プロショップ(株)今村津幡店/(有)大滝金物店/中野金物店/室金物店/山口金物店 【福井県】 岡田金物店/道地金物店/(株)南部屋/能瀬金物店/プロショップイシダ/(株)山岸機工 【長野県】(有)旭屋/(有)伊藤商店/(株)武田中野店/(株)武田長野店/塚田鋸店/(有)鍋太金物店/富士屋のこぎり店/(株)プラスワン/ムサシプロ安茂里店 【岐阜県】(有)大竹商店/(有)奥田金物店/カガシマカハシ/(株)かじ助/(株)清水建材店/(株)下本商会/職人の店岐阜店/(有)高橋鋸店/竹山金物建材店/虎屋刃物商店/(株)マエハタ工機/(株)丸八商店/(株)美坂/安江電動工具/(株)山県金属/(有)山田マシンセンター/吉田機工商会 【静岡県】(株)アオキ/(有)アオキ/赤堀金物店/伊藤金物(株)/大庭金物店/(株)オフ・コーポレーション/(株)鍛冶熊/(株)片瀬刃物店/(有)カネショーキタムラ/(有)小林屋/(有)清水金物/(有)菅原金物店/鈴豊金物(株)/(有)高柳/田村商会/(有)土屋商店/仲安大工道具店/ハードストック浜松/ハードストック浜松早出/ハードストック焼津/(株)古藤田商店/星野商店/前田金物/(有)マサトシ/(有)政本屋/丸尾興商(株)島田営業所/丸尾興商(株)浜松営業所/丸尾興商(株)袋井営業所/村上刃物店/望月鉄網工業(株)/(株)YAKIN 【愛知県】 アースランドスケープ/(株)マルト金物/(資)高橋金物店/(資)大黒屋金物店/(有)京屋/(資)橋本屋金物店/(有)中川刃物店/(有)目西/(有)野村金物/くろかねや興業(株)/ダイカツ刃物店/ハーツカネショウ近藤商店/(資)橋本屋商店/マルフネ金物店/印藤産業(株)/(株)丸政/(株)堀井商店/(株)かじ由/(株)カトウ/(株)カンナヤ/榊谷文/榊万中金物店/近藤商店/金物と工具の店山崎/小川刃物店/松岡商店/職人のパートナー金甚商店/水鳥金物(株)/中喜商事(株)/美芳産業(株)/(有)可児金物/(有)三宅商会/(有)くらち/(有)カガ屋/(有)安形金物/(有)渡辺金物/(有)藤本刃物 【三重県】(株)飯島金物/(株)いとろ/かね好/(有)カネ信/(有)スギヤマ/(株)高橋/辻本金物/鳥山商事(株)/中屋金物店/プロショップニシオカカナモノ/(株)松阪とうみや/横山刃物店 【滋賀県】 梅原鋸刃物店/江畑刃物店/(有)大橋三省堂/(有)奥村金物店/川畑金物店/酒人屋刃物店/(有)高見金物店/田中福金物店/谷中金物店/(株)中川建材店/中村刃物店/西田機工/(有)野々村金物店/ファーストレイク(株)/(株)ハクリ屋/ふくとめ(株)/藤田金物店/プロショップツノカワ/木田(ボクダ)金物店 【京都府】 あじもと鋸刃物店/梅野金物店/ウメノ金物店/(株)かじ和物製作所/(有)きしや金物/(有)キタオ金物店/(株)キムラ/(有)コタニ/(株)桜井金物/(株)サトウ金物醍醐店/(株)サトウ金物北白川本店/(株)サンコ/(株)清水金物店/仲道/はげみ上鳥羽店/はげみ新堀川店/(株)ハタノ/服部金物(有)/(株)林七/(有)藤ノ井商店本店/プロショップフジイ/ほりい金物店/正伸金物製作所/(株)増田伊商店/マツダ金属(有)/(有)三浦金物/(株)宮幸/(株)村田金属工業/(有)山川金物/(株)山村/(株)山村亀岡店/(株)山村竹田店/山本金物店/(有)ヨシオカ 【大阪府】(株)アオエ/(株)青木金物/赤阪商店/(株)西屋/(有)赤松金物店/アサヒ商会/(株)アラトミ/いいさか金物/飯田金物/石田金物/(株)乾金物/井上孝商店/梅田金物/(株)エナミ/(株)エヌケイシ

OLFA®

218B

ゼロハイパーL型
(ネジロック式)

219B

ゼロハイパーAL型
(オートロック式)

落下防止に役立つ大きめのリングを採用。

握りやすいXデザインのラバーグリップを採用し、
耐溶剤性にも優れたハイパーシリーズ。
落下防止用コードの取り付けが簡単におこなえ、安全管理に最適です。

New

ゼロハイパー ZERO

L型・AL型

Hyper

オープン価格

大きい金具も
取付可能！

落下防止用コード
取付リング

オルファ株式会社 <http://www.olfa.co.jp>

DESIGN
HYPER SERIES

設置店