

# 金物マガジン

プロの職人を応援する  
ツール情報誌

2017.6  
63

FREE ご自由に  
お持ち下さい

天然磁石の世界へ

ようこそ。



# 「伸び縮みする脚立」

様々な現場環境でも水平作業をキープできる伸縮式脚立

## 【脚部伸縮式専用脚立 RYZ】編



ココがすごい!

「これが欲しかった!」

現場ならではの要望を形にした天板には便利なトレイが付いています。作業中に使うドライバーやネジなども置くことができます。(特許取得済)



ココがすごい!

「細かな調整もOK!」

伸縮ピッチ(微調整)は6mmで、細かく調整することが可能なので、階段や室内など様々な段差のある作業場に柔軟に対応することができます。



ココがすごい!

「安定感UP!」

ステップ部は60mmの幅広タイプです。足の裏に当たる面が広いと長時間脚立に立って作業される場合でも足が痛くなりなく、もちろん安定感もUPLします。

豊富な種類が魅力的の RYZシリーズ!



今日も現場で活躍中!

販売台数

※

30万台突破! 

※2011年7月からのシリーズ合計

# 金物マガジン

Vol.63

## CONTENTS

- 05 天然砥石の世界へようこそ。
- 08 無言 ～天然砥石堀匠・砥取家四代目 土橋要造～
- 18 コラム 赤提灯の向こう側。

## STAFF

発行人 岡田修至  
編集人 大山圭秀  
デザイン 大興印刷株式会社  
撮影 久保秀臣  
原稿 尾添雄介  
題字 游香

2017年6月25日発行  
発行所  
株式会社 エフキューブ  
〒544-0023 大阪市生野区林寺6-2-7  
TEL 06-6770-5671  
FAX 06-6770-5672  
E-mail info@ef-cube.com  
HP www.kanamaga.com

印刷・製本 大興印刷株式会社



時代が求める確かな品質を。

OLFA  
JAPAN  
05

**OLFA**<sup>®</sup>  
<http://www.olfaco.jp>

# ARで情報をより詳しく! Check!!!

「金物マガジン」では、記事をより詳しくわかりやすくお伝えするため、AR動画を導入しました。写真だけでなく動画を組み合わせることで、さらに面白く使いやすい誌面にしてお届けします!



ARって?

## ARとは

Augmented Reality=拡張現実のことです。今回の誌面では、専用アプリを使ってAR対応の掲載写真を読み込めばその写真が動画としてスマートフォンやタブレットで再生されるようになっています。動画再生される写真には、以下のマークが付いています。



このマークが目印!

## Step1

以下のQRコードからアプリをダウンロードし、アプリを起動してマークのある写真にかざします。  
(全体が入るようにしてください)  
※wi-fi環境や電波状況のよい場所でアクセスしてください

## Step2

読み取りが完了すると、動画がスタートします。写真からスマートフォンやタブレットを離すと、全画面表示になります。

使い方は?



専用アプリ(無料)

COCOAR2

スマホやタブレットで、  
アプリをおとして、かざすだけ  
(iOS、Android対応)

ダウンロードはコチラから



# 天然砥石の世界へ ようこそ。

いま、なぜ  
天然砥石なのか

砥石の歴史は古く、地球上で人類が道具を使い始めた石器時代には、すでに天然砥石が利用されていた。日本では、仏教伝来による木造建築技術の進化に伴い、大工道具の相手として発展。鎌倉時代以降は、刀剣や包丁などの制作にも重宝され、世界屈指の刃物文化と職人の技術向上を支えた。その後、19世紀末頃に人造砥石が開発されると、天然砥石の需要は激減。現在では、市場の99%は人造砥石だ。しかし、天然砥石との研ぎ質の差は歴然。和包丁や日本刀など日本古来の刃物制作に至っては、不可欠な存在として珍重されている。たかが砥石と侮るなかれ、奥深き天然砥石の世界へ。

# 2017年4月に京都府亀岡市に 天然砥石文化を伝えるべく 「天然砥石館」がオープン!



ほとんど見られなくなった天然砥石。その一大産地である京都・亀岡に、2017年4月、世界初となる天然砥石専門の体験型ミュージアムが誕生。取材班が、いざ亀岡へ。

## 今回の開館に至る経緯と この施設の持つ意味とは。

世界初の体験型天然砥石専門ミュージアムがオープンしたと聞いて訪ねたのは、京都府亀岡市。2億5千万年前の合砥と1億5千万年前の青砥、2つの砥石層がある国内随一の天然砥石産地だ。「京都で天然砥石の採掘が始まったのは約800年前の鎌倉時代だといわれています。日本各地の産

地から採れる天然砥石の中でも、京都産の合砥や『丹波青砥』と呼ばれる中砥は、上質なものとして知られてきました。特に、亀岡では最も粒子が細かい合砥を今でも採掘しています」

そんな一大産地とはいえ、天然砥石専門のミュージアムとは、少々マニアック過ぎる気もする。

「我々、日本人は昔から、鉋や鑿、包丁などの切れ味を追求し、砥石と研ぎへのこだわりは世界のどの国にも負けないでしょう。研ぎだけでなく日本の文化文明を支えてきたといっても過言ではないのに、ずっと裏方の黒子的な存在だった砥石を、主役にして広く発信しよう」と

館内には、館長・上野さんが言うとおり主役としてスポットライトを浴びた天然砥石が並んでいる。来場者は、そんな天然砥石の姿を見て、何を感じ、考えるだろう。「オープン間もない施設ですから、まずは一人でも多くの方に知ってもらいたい。プロの職人さんから子どもたちまで、実際に見て、触れて、体験してもらおう中で、天然砥石という日本古来の素晴らしい道具と研ぎの文化を身近に感じてほしいと願っています」



館長 上野大成さん

自宅の包丁を自己流に研いで楽しむなど、若い頃から砥石に親しむ。日本研ぎ文化振興協会代表理事で亀岡唯一の採掘師、砥取家の土橋要造さんとの出会いから天然砥石の危機的状況に直面。定年直前まで務め上げた金属関連企業を早期退職後、埼玉から亀岡へ単身移住し館長に就任。



## 天然砥石館

所在地：京都府亀岡市宮前町神前長野15  
森のステーションかめおか内  
電話：050-3700-1014  
営業時間：10:00～16:00  
休館日：火・水曜日(祝日の場合は開館)  
入館料：無料  
体験料：◆セルフ研ぎ体験…500円  
◆チャレンジ包丁研ぎ講習…2,000円/1人(5名以上で要予約)  
◆砥石製作DIY…1,500円~/1人(砥石により価格は変動、5名以上で要予約)  
公式サイト：<http://toishi-kan.info/>

天然砥石の採掘風景を再現して作られた館のメインイメージとなるオブジェが、エントランスホールの中央で圧倒的な存在感を発揮



エントランスホールのイメージブースでは、日本の伝統建築を支える職人の仕事ぶりを、大工道具とともに紹介



展示室でスポットを浴びる、亀岡産天然砥石の数々。傾斜と鏡で、研磨仕上げされていない裏側の模様が見られるようになっている



国内外各地から取り寄せた砥石も一堂に集結。ひと言に砥石といっても、色、サイズ、形状など実に多彩な顔ぶれ



天然砥石を使った  
砥ぎ体験は早くも好評。

バラエティに富んだ展示も見  
応え満点だが、見るだけでなく  
触れて体験できるのが大きな魅  
力。館内の体験コーナーでは常  
時3種類のプログラムが用意さ  
れており、経験のない初心者から  
プロの職人までレベルや目的に  
応じて砥石研ぎができる。料理や  
大工の職人が、自前の道具を熱  
心に試し研ぎすることも多いの  
だとか。ちなみに筆者も、自宅か  
らポロポロの包丁を持ち込み、上  
野館長の指導で研ぎを体験。仕  
上がりは、言わずもがな。

# 無言

## 天然砥石掘匠 砥取家四代目 土橋要造



天然砥石館から車で10数分。山と田畑に包まれた集落の一角に、日本でも数少ない天然砥石職人の工房がある。自宅である母屋の別棟に設けられた作業場で迎えてくれたのは、土橋要造さん、66歳。明治10年（1878）の創業から140年の歴史を重ねる天然砥石採掘業「砥取家」の四代目当主だ。家業を継いで40年、日本屈指の名産地である亀岡の地に根を張り、天然砥石を掘り続けてきた。

「昭和30年代までの最盛期には、砥石の工房が亀岡市内に100軒ほど、この近所だけでも30軒はありましたが、今残っているのはうち1軒だけになりました。昭和40年代から主流になった人造砥石に取って代わられ、天然砥石はほとんど追いやられていったんです」

土橋さんが家業に入ったのは、ちょうどその頃。状況は決して良くなかったが、父で三代目の正次さんとともに代々受け継いだ天然砥石の採掘を細々ながらも続けた。しかし、時代が平成へと移り建築の材料や様式が進化すると、いよいよ天然砥石は危機的状況に追い込まれたという。

「ただでさえ人造砥石が主流の中で、鉋や鑿を使う大工仕事がほとんどなくなって、『この時代に天然砥石なんか売れない』と卸業者から相手にされないようになりました。農業したり働きに出たり、いろいろな仕事をかけ持ちして何とか食いつなぎましたけど……」

まさに、風前の灯。そんな状況に瀕しながら、土橋さんは決して天然砥石と向き合うことを辞めなかった。

「先祖代々受け継いだ歴史を自分が終わ





▲亀岡市北西部、丸尾山の山中に掘られた採掘場。長年の経験をもとに地層の違いを見極め、上質な砥石層を掘り当てていく。火薬による発破もあるが、基本的には地道な手作業



◀山で掘り当てた砥石の原石は、軽トラックで自宅横の工房へ運び込んで加工。大きな刃が回る切断機で、砥石のサイズに切り出してゆく。その作業は、大胆にして細心。ちなみに、この原石で重量約30kg



▶おおよそのサイズと形に切り出した砥石は、水平を保った回転盤に当てて表面を研磨。この後、手作業による仕上げの研磨を経て、天然砥石が完成する。同じものは二つとない、文字通りの一点ものだ



天然砥石採掘・直販 砥取家  
京都府亀岡市東本梅町  
大内上条20  
T: 0771-26-2545  
<http://www.toishi.jp/>

「直販を始めて、刀剣の鍛冶屋さんや、和食の料理人さん、伝統建築の大工職人さんなど、天然砥石を探している人がまだまだ居ることも分かりました。また、直接お客さんと取引するということは、ただ売るだけではなく刃物や研ぎについても広く深く知識を持つておく必要があるため、改めて勉強することも多かったです」

時代の流れとともに忘れ去られようとしていた天然砥石の危機を、熱い思いとバイタリテイで救った老舗砥石屋の四代目。今では家業だけでなく、天然砥石館の立ち上げや代表理事を務める日本研ぎ文化振興協会の活動にも積極的に参画するなど、日本が誇る天然砥石文化の伝承に心血を注ぐ。老け込むにはまだ早いと言わんばかりに。

らせてしまう申し訳なさもありましたが、このまま天然砥石の火が消えると、世界に誇る日本の研ぎ文化が途絶えてしまうという危機感の方が強かったかもしれませぬ」

とはいえ、当時の砥石市場は99.5%が卸業者を通しての取引。卸業者から相手にされなければ、仕事にならない。そこで、土橋さんは知人の協力を得ながらホームページを立ち上げ、ネット通販による直販で再起を果たす。

# 切れるンジャー 切断砥石

12mm鋼鉄丸棒  
1本当たり  
平均切断速度  
**5.68秒!**

こんなに違う!

他社との比較でわかる!

A社 52本  
切れるンジャー 100本  
100本切断可能(12mm鉄棒)

ステンレス・金属切断用 乾式 DRY

切れるンジャー 切断砥石 0.8  
MAX90m/s  
DIATECH

切れるンジャー 切断砥石 1.0  
MAX90m/s  
DIATECH

切れるンジャー 切断砥石 1.6  
MAX90m/s  
DIATECH

切れるンジャー 切断砥石 2.3  
MAX90m/s  
DIATECH

## 好評発売中!

この切れ味で  
低価格を実現!  
切れ味をご覧ください。

切れる!はがす!をもっとMore追求!  
切る、磨る、はがすカンパニー  
株式会社 ダイヤテック株式会社

B.M. HOUSE BM エアコン工事用コアドリルシリーズ  
マルチリョーバコアドリル

# 両刃だから、倍使える リョーバコアドリル

double edged coredrill bit

## ドラゴンリョーバコアドリル

電動工具用刃物専門メーカー  
株式会社 **ハウスビーエム**

大阪・東京・三条・名古屋・札幌・福岡・北関東  
〒577-0011 大阪府東大阪市薮本北148番地  
TEL (06) 6744-9517(代) FAX (06) 6744-9538  
<http://www.housebm.com/>

# スマートベース搭載!!

## 自動追尾

数量限定 フルライン・電子整準タイプ

LTC-GX910PD-SBG

LTK-NX910A-SBR

**付属品**

- 専用受光器
- 充電器
- 収納アルミケース
- レーザーグラス
- 乾電池
- ACアダプター
- NI-MH充電電池
- 取扱説明書

- 高輝度/高精度  
実測精度: ±1mm/10M
- ラインメモリー  
電源オフ後のラインを記憶
- 微調整  
全周エンドレス

- 地墨合わせをスマートに自動追尾
- 三脚にも取付可能です

レーザー墨出し・測量機・測量ツール専門  
株式会社 **テクノ販売**

<http://www.team-ltc.co.jp>

現場で働く戦士の為に **職人戦働カUP情報!**

欲しい!使いたい!気になる商品はお近くの販売店へお問い合わせ下さい。



**VESSEL**  
こたえる かなえる

# つぶれたネジがはずせる!



現場の「お困り」即解決!!  
**ネジはずしビット**

使い方が良くわかる動画は



ベッセル歴史館 第3回

1984年



ボールグリップドライバー発売

職人の皆様に愛されて  
ロングライフ商品に



長年使い込んで  
まだまだ現役

電動ドライバーでゆるめるだけ

**株式会社ベッセル**  
<http://www.vessel.co.jp/>

〒537-0001 大阪市東成区深江北2丁目17番25号  
東京 03-3776-1831(代) 大阪 06-6976-7771(代)  
札幌 011-711-5003 仙台 022-236-1567

TEL.06-6976-7771(代) FAX.06-6971-1309  
名古屋 052-821-9575(代) 福岡 092-411-5710  
広島 082-291-0106

**RING STAR**  
HIGH QUALITY TOOL BOXES

プロユーザーに永く愛され続けているスーパーボックスシリーズに  
**待望のサイズラインナップ!**

NEW ITEM  
好評発売中!

プロが選ぶ! **最強ボディ**

ジャスト  
サイズ

**SUPER BOX**

持ちやすいワイドハンドル

業界初!  
自動車  
バンパー素材使用

品質本位  
日本製  
SINCE1889



仕切板 8 枚付

長さ 400mm の工具・道具等が  
すっぽり収納可能!

品番: SR-445 D.PAT  
サイズ: 443(L)×216(W)×160(H)mm  
重量: 1.2kg

**スーパーボックス  
シリーズの特徴を継承!**

スーパーボックスとは

- ★業界初! 最強の自動車バンパー素材使用。(衝撃性・耐久性バツグン)
- ★ゆがみにくいフタ、本体二重構造。(簡易防水)
- ★バックルには強固なポリカーボネイト使用。

**長持ち宣言!**

材質: 超高耐衝撃性コーポリマー樹脂使用  
耐荷重: 423Kg  
取手引張強度: 63Kg  
奈良産業振興センターにて試験済み  
※耐荷重・取手引張強度は均等に荷重をかけた測定値です。  
衝撃値・保証値ではありません。

株式会社 **リングスター** SINCE 1889  
<http://www.ringstar.co.jp>  
用途に応じた機能性・さらなる利便性を追求・・・  
営業本部 〒630-0142 奈良県生駒市北田原町1208-5  
ロスティアックスセンター TEL.0743(7)21125(代) FAX.0743(7)21127

現場で働く戦士の為に **職人戦闘力UP情報!**

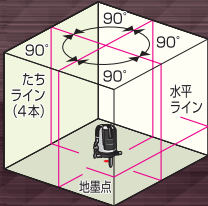
欲しい! 使いたい! 気になる商品はお近くの販売店へお問い合わせ下さい。

# ライン固定モード搭載 高輝度レーザー大好評発売中

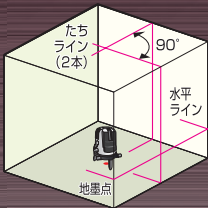
高精度  
±1mm/10m



SUPER RAY  
ATL-66



SUPER RAY  
ATL-46



## 現場で安心、便利な3WAY電源

リチウムイオン充電電池、単3形アルカリ乾電池、充電器 (AC電源) を採用



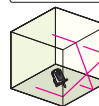
## レーザーラインを固定して使用可能！

自動補正範囲外に傾けても  
点滅しないライン



※別売の傾斜調整ベース (TAB-1)  
を使用してください

使用イメージ



※ライン固定機能  
使用時は精度保証  
対象外となります  
※傾け時における転倒に  
ご注意ください

▲クラス2Mレーザー製品 ※ビームをのぞき込まないこと。また、光学機器で直接ビームを見ないこと。

新発売

# ボールハンマー

カーブタイプ / ストレートタイプ

☑️ **ハツル** ☑️ **たたく**  
☑️ **動かす** ☑️ **割る**  
作業に最適!!

SUNFLAG®

MADE IN JAPAN

先端タイプ

◀30▶ ▶15◀  
ワイド 標準



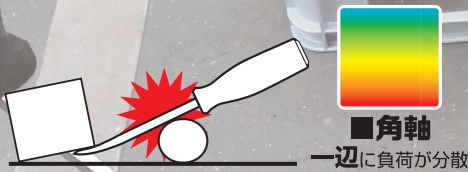
400-W

角軸  
9.5mm

401-W

402-S

ガンガン!  
たたける!



総合ドライバーメーカー

株式会社新亀製作所

〒578-0912 東大阪市角田1-9-36

TEL:072-920-4845 FAX:072-920-4846



H&H  
Hand tools

# アルミ鍛造ボルトクリッパー

point  
1



特殊刃形状で  
従来よりも、  
よりキワで  
線材をカット!

point  
2



新機構ハンドル  
で力が伝わり  
やすく楽に  
切断が可能!

point  
3



カラビナに  
かけやすい  
頭部形状

軽量・頑丈

極太カラビナフック対応

220  
mm



レッド

HAC-220R/G/T

【最大切断能力】  
4mm(HRB80) 軟線  
4mm(HRC40) 硬線

250  
mm



ガンメタ

HAC-250R/G/T

【最大切断能力】  
5mm(HRB80) 軟線  
4mm(HRC40) 硬線

300  
mm



チタン

HAC-300R/G/T

【最大切断能力】  
5mm(HRB80) 軟線  
4mm(HRC40) 硬線

- カラーはレッド・ガンメタ・チタンの3色
- サイズは220mm・250mm・300mmの3サイズ



発売元  
株式会社 三共コーポレーション

〒542-0081  
大阪市中央区南船場4丁目6番6号  
TEL.(06) 6252-1712



DBLTACT公式キャラクター  
「奏」(かなで)です!

@kanade\_dbtact



奏です! 商品情報も配信中! フォロワーよろしくお願いします!

CHECK!

現場で働く戦士の為に 職人戦働カUP情報!

欲しい! 使いたい! 気になる商品はお近くの販売店へお問い合わせ下さい。

**FUJIYA**  
新製品  
2017

**収納シリーズ**  
Black×Gold

**必見!**  
水に/汚れに/にすれに  
**強い新素材**



- 腰袋スタンダード 2 段 PS-22BG  
[サイズ] H210×W190×D105
- 腰袋スタンダード 3 段 PS-23BG  
[サイズ] H210×W190×D130
- 腰袋スモール 2 段 PS-32BG  
[サイズ] H210×W160×D105
- クリッパー 1 段差し PS-51BG  
[サイズ] H260×W85
- ペンチ 2 段差し PS-62BG  
[サイズ] H260×W83
- ペンチ・ドライバー 2 段差し PS-72BG  
[サイズ] H210×W105
- モンキー・シノ 2 段差し PS-92BG  
[サイズ] H260×W70
- ワンタッチベルト B-01BG  
[サイズ] L1200×W50
- 作業用ベルト B-02BG  
[サイズ] L1300×W50
- サポートベルト M PS-SMBG  
[サイズ] L760×W130
- サポートベルト L PS-SLBG  
[サイズ] L860×W130

**FUJIYA** フジ矢株式会社

本社: 千578-0922 大阪府東大阪市松原2-6-32  
東京営業所: 千130-0011 東京都墨田区石原2-13-10  
ストークヤサザカビル106号  
☎ 0120-248-440 平日9:00~17:00

製品詳細は弊社 HP へ

フジ矢

検索



全サイズ  
6.35mm  
六角軸

商標登録 第 4703129 号

**インパクトビット発売から約 20 年。**

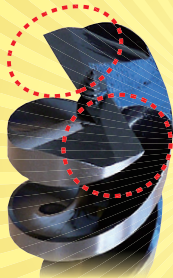
※平成 8 年サイズ 15/18/21mm からスタート

幾度のサイズ追加を繰り返し、  
**サイズ 36mm まで展開中!**

※ショートタイプ

**両刃 (スクイ刃 2 枚)**

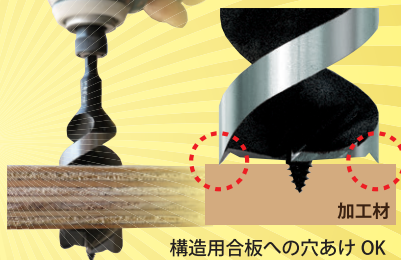
片刃よりさらに、  
木くずの排出が良い



サイズ  
26mm~

**両爪 (ケガキ刃 2 枚)**

2 枚刃が均等に加工材にあたり  
切削時、安定性バツグン!



構造用合板への穴あけ OK

**ショートタイプ**

3mm~36mm

**ミドルタイプ**

3mm~25mm

**ロングタイプ**

3mm~21mm

軸部には熱処理を  
施し強度 UP!



切削抵抗を最小限に抑えたドリル形状

**安定・安心の品質!** 日本製

**株式会社 入9-IL**  
兵庫県三木市別所町東這田 722-47  
TEL 0794-82-0200

現場で働く战士の為に **職人戦働カUP情報!**

欲しい! 使いたい! 気になる商品はお近くの販売店へお問い合わせ下さい。



# 大工さんの新アイテム 窓・ドア下地の 真直確認にはこれ!



ボックスアルミ定規

ぐらつかない  
ボックス型

書き込める  
テープ付



シンワ 測定株式会社

卓上丸ノコ作業台

いい姿勢の  
楽々作業で効率UP

小型軽量で運搬も楽々、組立カンタン!  
伸縮作業補助アームで長尺材にも対応



プロをサポートする  
「優れ技」あり

人と物と情報を結んで

mn21  
mind-network

真に頼れる  
「多用途」へ

様々な要望に応える  
リフォーム最適アイテム



キレ技ビット  
充電式インパクト  
ドライバで多用途  
穴あけに大活躍!  
(木材・鉄鋼・モルタル用)



キレ技チップソー



木材・アルミ・軟鋼・樹脂用)  
欠損、磨耗に強い  
「特殊超硬チップ」、  
制振スリット採用  
で低騒音・低振動。

現場で働く戦士の為に 職人戦働カUP情報!

欲しい! 使いたい! 気になる商品はお近くの販売店へお問い合わせ下さい。



# 金物屋店主のひとり言

「太いほうがいいよ。」  
と、教えてくれたのは、東北の金物屋店主。

故障でもないのにディスクグラインダーや丸鋸の力が落ちることないですか？

その要因として、「電気不足」が考えられるんです。

意外と気づいていない人がいるんだけど、十分な電気が届いていない電動工具は、本来の性能を発揮していない。

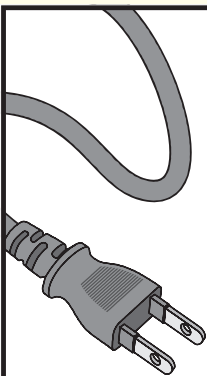
モーターが熱くなったり、コンプレッサーのエア不足も、電気が不十分の場合がある。

コードにも電圧降下（※資料参照）があり、工具に負荷がかかる。その電圧降下を少しでも減らすために「太い」ほうがいいんだよね。

現場では多くの職人さん達がいる中、電気の確保が大変な状況でいかに効率よく電気を流すか。

延長コードを見直すと少しは現場の作業効率上がるかもしれないですよ。

※あくまで個人の見解であり、必ず推奨するものではありません。現場状況、使用環境により異なる場合がございます。



## 延長コード電圧変化の測定結果

元の電圧	コード	1200Wの場合	1時間後
100.5V	1.25sq	95.1V	⇒ 93.6V
	2sq	97V	⇒ 96.3V

元の電圧	コード	1500Wの場合	1時間後
101.8V	1.25sq	93.5V	⇒ 92.3V
	2sq	95.5V	⇒ 94.5V

※延長コードメーカーに協力をいただき測定しました。

金物マガジンでは「金物屋店主のひとり言」で紹介できる、現場で役立つちょっとした豆知識を募集しています。皆様からの様々な役立ち情報をお待ちしています。

✉ info@ef-cube.com

※ひとり言（ひとりごと）とは、「ひとり言」の動詞



太

2sq

電圧降下を抑え電動機器の負担を軽減します！

15A×10M

日本製

7B-2010-OR  
(オレンジ)

7B-2010-N  
(ネイビー)

太いセブントップコード

太い

セブン

トップ

コンセント不足 & 容量不足 W 解消!!

ダブル

軽量専用脚立脚軽シリーズ  
空間に調和するブラック誕生



ASHIGARU  
**脚軽**  
BLACK

JIS product standard 2014 GOOD DESIGN 脚軽 検索  
製品についての詳しい情報はHPで

**OLFA ROOM** オルファの  
ファーは  
折る刃のハ-

OLFA公式キャラクター

おるは  
**折刃ユキ**

@yuki\_olfa

フォロー  
よろしくねっ！



OLFAの公式キャラクター  
「折刃ユキ」がTwitter上で  
広報活動を展開中です。

OLFAの商品情報や、  
ゆる〜い日常の眩き。  
皆様楽しんで  
いただけるよう、  
頑張ってます！

“ONE ROBOT PROJECT”の  
仲間たちが、今月も金物マガジンの  
紙面のどこかで眩います！  
探してみてくださいねっ！

# 赤提灯の向こう側。



## 第十八夜

文/ 泰安洋行  
家で飲む酒と酒場で飲む酒の違いは何かを説明するため、日々酒場の扉を開け続けるフリーライター。常備薬は、ヘパリーゼとバンシロン。

梅雨入りの知らせとともに続々とハモが入荷中。湯引きや鍋も間違いない旨いのだけれど、やっぱり「ハモ天ネギまみれ」が一番な訳で…。

朝干した洗濯物が昼過ぎには乾く爽やかな初夏の陽気を喜んでいたら、きっちり今年も梅雨入りの報。洗濯物を取り込んだ後のベランダで、まだ日が高いうちからビールを飲む週末の楽しみも、しばらくはお預けだ。ジメメダラダラと降り続く雨の中、わざわざ外へ飲みに出かける気にもならないので、自宅が居酒屋状態になることが多い（「いつもそうやんけ」とかツッコミはスルーします…）。

酒肴は基本的に出来合いの惣菜を買ってくるのではなく、パパッと手作りするのが好きなのだが、暑いさなかに火を使うのはメタボなおっさんにとって苦行だ。ただ、市場の魚屋や元公設市場のスーパーにハモやらアナゴやらが並び、八百屋でもスーパーでもついでにないだまでべらぼうに高かった青ネギがドンと一束100円で手に入るこの時期は、居ても立ってもいられない。理由は単純。「ハモ天ネギまみれ」が食べたいからだ。

「ハモ天ネギまみれ」とは、読んで字のごとく、刻みネギをぶっつけたハモの天ぷらに醤油を垂らして食べる、地元泉州一帯の居酒屋では定番の一品。最近では、メジャー化した水なすとともに大阪都心の店でもちらほら見かけるようになった。しかし、ネギが薬味程度にチヨピッと添えられているだけのそれは、ボクらに言わせると「ぜんぜんアカン。分かってへん」のトホホ状態。ネギは、ハモが埋もれて見えなくなるほどてんこ盛りでないとダメなのだ。

と、つい語気を荒げてしまったが、この気持ち、食べたら絶対分かっていただけはす…。

STEELBACK  
鋼鉄  
CLIMBING THE WALLS  
**実力主義**

高職人の腰回りを  
トータルコーディネート

スパイダーとは  
SPIDER = 「高職人」ツール  
建設現場をクモるように自由自在に動き回ることから  
SPIDERとしました。



建設現場の花形職種「高職人」  
作業着・道具への  
こだわりが強い「高職人」

#### 開発コンセプト

現場の職人は腰回りの装備にどんな課題を持ち、  
どんなニーズを持っているのか？  
その声を聞くことから私たちは始めました。

聞こえてきたのは  
「腰回りのファッション性」、「機能性」に関する不満。  
個々に良いものはあるが、全体を通じた高いファッション性を  
求めるお客様の声でした。  
私たちはその声に対し、当社が培ってきたノウハウと最新技術  
を駆使し、高い次元で機能性とファッション性を兼ね備えた  
トータルコーディネートをご提案します。

#### 機能性の追求

##### 軽量化

腰回りの軽量化により負担を軽減し、  
現場を身軽に移動し安定して作業ができます。

##### 作業性の向上

不安定な高所作業において、  
作業効率を向上することで、安全な作業を確保します。

##### 安全対策

高所作業での落下による事故を防止し、  
安全な作業を確保します。



**OLFA**®

Step into the hyper-cutting world with the anti-slip grip conjoined with resin and elastomer  
**DESIGN HYPER SERIES**

切れ味重視の特専黒刃を装着

オルファ製カッターナイフ初

アルミダイキャストボディ

ラバーグリップ

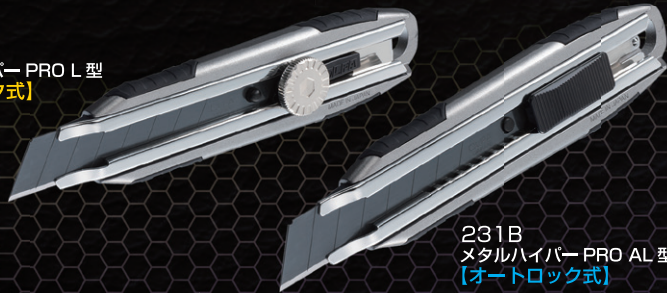
NEW

メタルハイパー

Metal Hyper PRO

強靱  
ボディ

230B  
メタルハイパー PRO L 型  
【ネジロック式】



231B  
メタルハイパー PRO AL 型  
【オートロック式】

アルミダイキャストを纏った強靱モデルが  
X(エックス)デザイン・ハイパーシリーズに新登場。

細部のディテールに至るまでこだわり抜いた、**オルファのフラッグシップ**モデル。

オルファ株式会社 <http://www.olfa.co.jp>

オルファ公式キャラクター  
「折羽ユキ」



アクセスして  
折羽ユキをフォロー!



設置店