

プロの職人を応援する
ツール情報誌

2017.12
66

FREE ご自由に
お持ち下さい

金物マガジン

I ♥
カップ麺 2



Hasegawa

設計、製造、メンテナンス。

全てが、日本品質。

skyladder

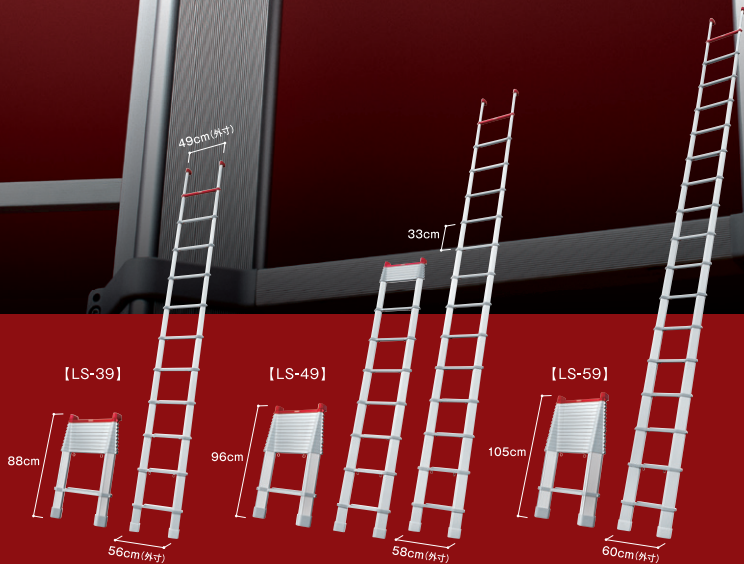
コンパクト1連はしご

1956年の創業以来、あらゆる現場と向き合い続けてきた技術・ノウハウを結集し、新たに設計・開発された「スカイラダー」。専属チームが「安全性・操作性・収納性」などを徹底的に追求し、設計からメンテナンスに到るまでを完全国内生産を実現。すべての機能をアップさせた、日本品質のはしごがここに誕生。



新発売

【LINEUP】



金物マガジン

Vol.66

CONTENTS

- 04 I LOVE カップ麺2
- 08 無言 長岡市与板編
～鉋鍛冶・水野清介～
- 21 プレゼント
- 23 コラム 赤提灯の向こう側。

STAFF

発行人 岡田修至
編集人 大山圭秀
デザイン 大興印刷株式会社
撮影 柳川博紀
原稿 尾添雄介
題字 游香

2017年12月25日発行
発行所
株式会社 エフキューブ
〒544-0023 大阪市生野区林寺6-2-7
TEL 06-6770-5671
FAX 06-6770-5672
E-mail info@ef-cube.com
HP www.kanamaga.com

印刷・製本 大興印刷株式会社

「金物マガジン」では、記事をより詳しくわかりやすくお伝えするため、AR動画を導入しました。写真だけでなく動画を組み合わせることで、さらに面白く使いやすい誌面にしてお届けします！

ARとは

Augmented Reality=拡張現実のことです。
今回の誌面では、専用アプリを使ってAR対応の掲載写真を読み込めばその写真が動画としてスマートフォンやタブレットで再生されるようになっています。
動画再生される写真には、以下のマークが付いています。



← このマークが目印！

以下のQRコードからアプリをダウンロードし、アプリを起動してマークのある写真にかざします。(全体が入るようにしてください)

※wi-fi環境や電波状況のよい場所でアクセスしてください



専用アプリ(無料)
COCOAR 2

スマホやタブレットで、
アプリをおとして、かざすだけ
(iOS、Android対応)

ダウンロードはコチラから



時代が求める確かな品質を。

OLFA
JAPAN
05

OLFA®

<http://www.olfa.co.jp>

I ♥
カップ麺

「現場に近づけば周辺に食事処がない…」

「ゆ〜っくりと飯を食べる時間がなく…」etc…。

そんなときにやっぱり頼りになるのがカップ麺！

そんな職人の方も多しはず。

そう、職人にとって、もはや「常食」ともいえるカップ麺。

今回は、この冬の各社の最新商品を誌面上で「挙」紹介。

いま金物マガジンに目を通して、その職人さん！

今日のお昼は、はたはこれで決まり♥

今冬の注目カップ麺がこちら!

日清焼そば U.F.O. ビッグ極太
お好み焼味マシ×2 チーズマヨ
205円(税別)

「日清焼そばU.F.O. ビッグ極太」シリーズの第7弾。香味野菜とラードのうまみをきかせた甘口で濃厚なソースに、豚肉やキャベツの香ばしい風味を加えた、鉄板で焼いたお好み焼のような味わいが特長。こってり濃厚なチーズマヨも◎!ガッツリいきたいときに是非!!

神田まつや 鴨南ばんそば
205円(税別)

明治17年創業、東京の老舗「神田まつや」監修によるこだわりのカップ麺。同店の特長である本節、宗田節などから取っただしと甘辛いかえしを合わせたやや濃いめのつゆを見事に再現! 具材には大ぶりの炭焼鶏肉と下仁田系葱を入れた、食べ応えも満点な逸品。

日清食品

明星 一平ちゃん大盛

焦がしにんにく仕上げ カレーうどん 205円(税別)

焦がしにんにくと、風味豊かなカレースパイスがピリっときいた濃厚カレーうどん。しなやかにスープのりの良い食べ応えあるうどんと、豚だしの旨みが詰まった濃厚でとろーりとしたカレースープは相性抜群。こってり濃厚な味わいを大盛りで楽しめるのもうれしい。



明星食品



**明星 麺屋こころ監修
チーズカレー台湾まぜそば 大盛
225円(税別)**

東京・大岡山の名店「麺屋こころ」監修による 寒いこの季節にぴったりのメニュー。お店で人気のトッピングを組み合わせたこちらの商品は、辛くてガツリとした「麺屋こころ」流の台湾まぜそばに、チーズのコクとスパイシーなカレーの風味が絶妙。食べ応えも抜群!!

東洋水産



**マルちゃん でかまる
スタミナ旨辛醤油 210円(税抜)**

「うまい大盛」をコンセプトに、味とボリュームの両方を追求する大盛カップ麺の代表格。この冬の新商品はスタミナがテーマ!がっつりとにんにくをきかせたニラ入りの醤油ラーメンには、アクセントとしてラー油とゴマ油をイン。程よい辛さがクセになりそう。

**マルちゃん 縦型ビッグ
味噌バター味ラーメン 205円(税抜)**

秋・冬のマルちゃんの定番の味が今年も登場。食べ応えのある麺に、味噌のコクと野菜の甘みをきかせた濃厚な味わいのスープが絶妙にマッチ。バター風キューブを加えれば、さらに風味豊かな味わいに。食材にはコーン、キャベツ、挽肉、にんじんがたっぷり!



**サッポロ一番 かねふく監修
明太とんこつ味 ラーメン 180円(税別)**

全国的にも名高い「かねふく」の明太子のおいしさをカップ麺で堪能できる一杯。まるやかな味わいのとんこつに、かねふく明太子を使用した明太パウダーを合わせたスープに、口の中で広がるうまみと辛みがアクセントとなる明太子味付そばの相性はいわずもがな。

**サッポロ一番 贅の極み
特濃海老担々麺 240円(税別)**

焼き海老と甘海老を贅沢に使用し、香ばしい海老の風味と濃厚な旨みがラー油の辛みとよく合う担々麺スープに仕上げたプレミアムな一杯。つるつとした食感の麺もスープによく絡み、一度食べるとやみつきに。手軽に贅沢な味が楽しめるとあってヒットの予想!



サンヨー食品

エースコック



**タテ型 EDGE
チーズかけすぎチリトマト味ラーメン
180円(税別)**

「驚き&やりすぎ」をテーマにインパクトのある商品が話題のEDGEシリーズから、またまたやりすぎな一杯が登場!!トマトや香味野菜の旨みが溶け込んだチリトマトスープに、別添の「ふりかけ」をインすることで、チーズのコクと香りが際立つ一杯に!!

**トリカライヌードル 辛口鶏白湯味
240円(税別)**

2017年の干支「酉」と2018年の干支「戌」にちなんだカップめん。鶏唐揚げ(トリカラ)をメインとした具材と鶏由来の素材を使用したスープに複数の香辛料を使用した後入れスパイスで仕上げる辛いヌードルは、干支をまたぐ正月ならではの「トリからイヌ」な美味しさを味わえる一杯。



アノ企画が再び!! カップ麺1カ月生活に挑戦!!

東洋水産 11月1日(水)
マルちゃん 赤いきつねうどん

記念すべき1食目は定番から。あれ?お揚げって2枚入りでしたっけ?なんだが得した気分です。喉越しのいい麺と昆布、鯉節が効いたスープはあっさりしていて食べやすい。スタンダードゆえの安定感!



遡ること10年「アノ企画」が帰ってきた。金物マガジン編集アシスタントが実際に1カ月食、続け、その味をレポート! 読者のカップ麺ライフのご参考に!

※厳密には職人さんの勤務日と同じく平日のみで1カ月

東洋水産 11月6日(月)
マルちゃん正麺 芳醇こく醤油

昨日は休日とあって深酒をしてしまい超二日酔い。あっさり系のカップ麺をと手を伸ばしたのはマルちゃん製麺のカップ版。麺はほぐれやすく食感もインスタントとは思えないほど。体に優しいあっさり飲みやすい醤油スープも◎。



東洋水産 11月3日(金)
セブンプレミアム 蔦 醤油Soba

花金に浮き足立ち、つつい高級カップ麺に手が伸びる。東京の名店「蔦」の味を再現したカップ麺。黒トリュフが香る特製油が入った鶏ベースの醤油スープとコシのあるノンフライ麺が上品な味わいで、カップ麺の進化に驚く。



エースコック 11月2日(木)
LEE 辛くて旨いカレーラーメン

レトルトカレー-LEEとのコラボカップ麺。さらっとしたスープはスパイスの辛さとビーフの旨味が感じられ、ピリッと辛いのが箸がすすむ。残ったスープにお米をインしたくなる欲望をおさえフィニッシュ。先はまだ長い...



サンヨー食品 11月9日(木)
金色不如帰 裏 極にぼ

近年ブームの名店とのコラボカップ麺。東京幡ヶ谷の「金色不如帰」の味を再現。スープは煮干しが強く効いているが、しょうゆや豚の脂のバランスがいい。メンマやつるっとした麺もスープに合っている。さすがは名店!!



エースコック 11月8日(水)
わかめ油そば

定番のわかめラーメンが油そばに。具にはたくさんのわかめにメンマ。魚介醤油のタレにノンフライの太麺はこってりすぎず食べやすい。スパイスの小袋を入れればゴマの風味も存分に。やるな! エースコックとひとり眩く。



エースコック 11月7日(火)
スーパーカップ1.5倍
ブタキムラーメン

昨日とは打って変り体調は万全! そしてお腹もベコベコ。そこで今日のはがつつり系の定番スーパーカップを。ブタキムオイルを加えたスープは辛いだけでなく、酸味もきいていて◎。昔より味が進化していると感じたのは気のせい?



サンヨー食品 11月14日(火)
サッポロ一番 麺の至宝
四川麻辣味刀削風麺

サンヨー食品が誇る「麺の至宝」シリーズの新品。豚とみその旨味と唐辛子、花椒が効いた麻辣風スープは辛すぎず、具の豆腐と肉そぼろとの相性もバッチリ。スープに絡む太さの違う刀削風麺の食感も楽しい!!



日清食品 11月13日(月)
カップヌードル
ミルクシーフードヌードル

前から気になっていた商品のひとつ。これを機にトライ! 濃厚なミルクスープとチーズが合わさり麺とよく絡む。甘いスープだが黒胡椒が絶妙なアクセントに。シーフードな魚介の具も相性抜群。冬の定番になりそう!



エースコック 11月10日(金)
一度は食べたい名店の味PREMIUM
ぜんや 行列必至の塩ラーメン

2日続けての名店シリーズ。今日は埼玉・新座の名店「ぜんや」さんから。ホタテの旨味が利いた濃厚塩スープと弾力のある麺の組み合わせは絶品。大きなチャーシューも食べ応えあり! いくつかは実店舗にも行ってみたい。



サンヨー食品 11月17日(金)
サッポロ一番 みそラーメン
BESTレシピ 豚キムチ

いつの間にかこんなシリーズが?と手に取ったのはサッポロ一番のBESTレシピシリーズ第5弾。キムチ風味オイルの小袋が入っており、かやくはもちろん豚とキムチ。味噌の風味と程よい辛さのスープも抜群で、これは美味!



東洋水産 11月16日(木)
MARUCHAN QTTA
SEAFOODラーメン

松本人志さんのCMで気にはなっていたもの実は初めて食べるQTTA。かに風かまぼこにいか、ほたて風かまぼこ具材たっぷり、スープもシーフードの旨みが存分に味わえる。他のシリーズにも手を伸ばしてみたい。



明星食品 11月15日(水)
明星 一平ちゃん夜店の焼そば 大盛
BBQソース

そういえばカップ焼そばを全く食べていないことに気づき慌てて購入したのがこちら。季節外れのBBQ?いいじゃないってことで美食。肉のこんがり焼けた風味が口の中に広がる濃いめのソースが抜群!!



まるか食品 11月22日(水)
ベヤング もっともっと 激辛
MAXやきそば

辛いもん好きな自分としては、見過ごせない商品!以前に発売された「激辛やきそば」もたいがい辛いだったが、これはさらに強烈!! 圧倒的な辛さは過去の激辛系カップ麺の中でも一番かも!?尾を引く辛さに完敗…



サンヨー食品 11月21日(火)
サッポロ一番 名店の味 ソラノイロ
ベジソバ

カップ麺生活も中盤。そろそろ体調が気になる。ということで、体に優しいような商品を発見。8種の野菜が使われており、とろみのあるスープは優しい味わい。油っぽさが一切感じられず食べやすい。女性にもおすすめの一品。



寿がきや 11月20日(月)
冬のkokoro塩ラーメン

めっきり寒くなり始めた今日この頃。今日選んだのは、冬に食べたいをコンセプトに作られたカップ麺。ガーリックや唐辛子の具にスパイスの効いたスープは体の中から温かくなる。背油のkokoroもいい感じで、なかなかのパンチ!



日清食品 11月28日(火)
日清のどん兵衛
グリーンカレーうどん

攻めたな、どん兵衛!と心の中で眩し購入。21種類のスパイスを使用したスープはグリーンカレーそのもの。香辛料の辛さが効いていて食べていると汗が。スープと麺が意外にもマッチアッという間の完食。これはハマる。



マルタイ 11月27日(月)
四海樓監修長崎ちゃんぽん

四海樓といえば長崎ちゃんぽん発祥のお店!四海樓監修のちゃんぽんがハズレなわけがないと意気揚々と昼食タイム。鶏と豚のガラスープをベースに、かやくのタコが海鮮の旨みを担い絶妙な味わい。もっちり太麺もナイス!



寿がきや 11月24日(金)
八剣ROCK人生餃子
汁なし台湾ラーメン

名古屋にある台湾ラーメンのお店「人生餃子」の味をカップ麺で再現。ニンニクがきいた醤油ダレはコンのある麺に良く絡み、食べ応えあり。具のもやしの食感も良く、唐辛子もタレと麺にマッチ! 実店舗にも行ってみたい。



- 総評 -

カップ麺の進化のスピードに驚きつつ、食べ進めた1か月!! 各社が発売している名店とのコラボカップ麺なんて、もはやヘタなラーメン店で食べるよりも美味しいわけで、たまに食べるなら本当にコストは抜群!ただ、やはり1か月毎日となると体調面も気になるわけで…。職人のみなさまにおいては、くれぐれも栄養のバランスを考え、健康的なカップ麺ライフをお送りいただければ、是幸い。



日清食品 11月30日(木)
セブンプレミアム 鳴龍 担担麺

ついに最終日。最後に選んだのは「ミシュランガイド東京2017」で一つ星を獲得した「鳴龍」の担担麺!細かい味の批評を置いておいて、圧倒的な旨さにカップ麺の進化を見た。行列が当たり前の味を手軽にいただける幸せ! カップ麺ばんざー!!



明星食品 11月29日(水)
黒亭監修 とんこつラーメン

熊本の老舗ラーメン店「黒亭」監修のカップ麺。そういえば今回はとんこつ系が少なかったのので待ってましたのこのタイミング! 焦がしニンニク油が効いた豚骨スープはこってりしすぎず、すっきりと飲みやすく好印象!



無言

長岡市与板編

鉋鍛冶 水野鉋製作所
水野清介



越後打刃物の名産地、与板町の中心から少し離れた山沿いに立つ木造の平屋。軒先には無数の鉄材が積み重ねられ、中から鍛造の小気味良い音が響いている。まぎれもない、鍛冶屋の佇まいである。この鍛冶屋の主は、水野清介さん(67)。越後与板打刃物伝統工芸士に認定されている、与板でも屈指の鉋鍛冶である。中学を出てすぐ家業に入ってから、この道50余年。「削ろう会」でも称賛された銘品から職業訓練校の教材、普段使いのものまで、数多くの鉋や刃物を世に送り出している。

「子どもの頃、親父は週に150丁以上を問屋さんに納めていました。今では多くてもその3分の1程度です」

与板が全盛期だった昭和20年代から30年代を振り返りながら水野さんは笑うが、「清介」の銘を刻んだ高級品を手掛ける名工となった今なお、問屋からの量産依頼を真摯に受け止め二流の技で応える姿勢は変わらない。

「私の中では、『残る鉋よりも残らない鉋を作りたい』というモットーがあります。自分の銘を打った鉋が箱の中で大事にされるのももちろん嬉しいのですが、鋼が無くなるくらいまで使い込んでもらえる鉋を作り続けたい。そんな思いでやっています。銘品であれ量産品であれ、私が打った鉋には変わりないわけです」

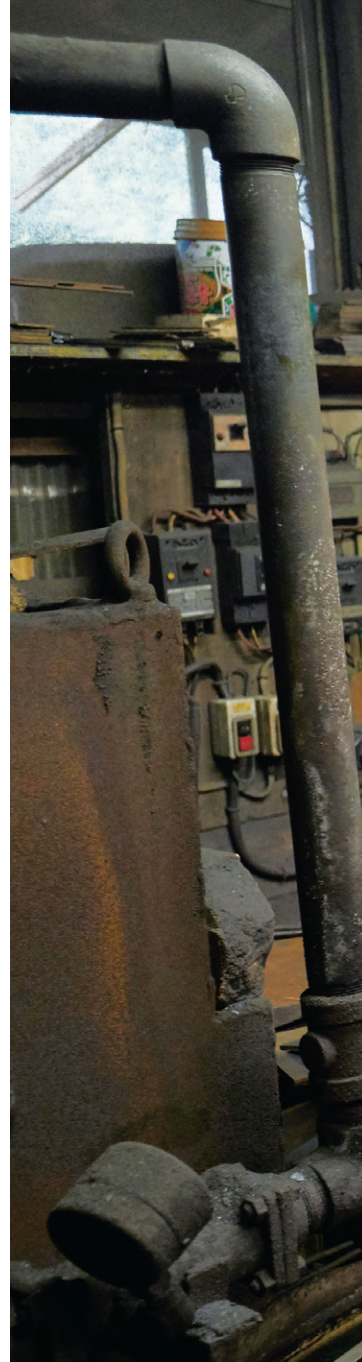
最後の1丁に刻印が打たれるのを問屋が見届けるまで仕事を終えない父の姿を見て育った、名産地の職人らしいモットーだと思う。職人にとっで、自分が作り出すモノには優劣の差などない。どれも愛用されてほしいと、純粹に願っているのだ。そのため、これまで当たり前のように使用していた材料が尽きても対応できるよう、様々な材料を使って試作を重ねるなど努力を惜しまない。



グラインダーにかける際に刃を固定する道具も自作。滑らかなフォルムと色艶は使い込まれた証。



古い鉄橋で使われていたものなど、作業場の前には種類も数も豊富な鉄材がストックされている。



ペーパー砥やペーパー車と呼ばれる、与板独自のグラインダーを使って行われる裏すきの工程。



炉に火を入れて鍛造作業の準備。しばらくは作業場内に煙が立ち込め、目を開けていられないほどに。



裏すきを終えた刃。凹凸が少なく、鏡のような仕上がり。与板で作られる鉋の特徴のひとつだ。



炉内の温度は、最高で1200℃近くに達する。量産作業の場合、2口の炉を同時に使うことも。



水野鉋製作所
 長岡市与板町与板905
 T:0258-72-3307

そんな名工の技は、近年、鉋や大工道具の世界以外でも注目を集めている。水野さんが20数年前に興味で始めた、鍛造カスタムナイフだ。当時、鍛接から手作業で作るカスタムナイフはほとんどなく、積層鋼の地金が生み出す独特の模様がファンの間で評判を呼んだ。現在も、J.K.G.(ジャパンナイフギルド)会員として、カスタムナイフの製造販売やショーへの出展を行っている。

「カスタムナイフを始めてから、頭も手先も器用になったと思います(笑)。鉋鍛冶だけでは気づかない発見も、色々ありましたからね。それを本業の鍛冶仕事に活かしつつ、新しい与板の職人技として広めていければ…」

与板に限らず、高齢化による後継者不足が叫ばれて久しい、日本の職人界。水野さん自身もその例に漏れず古希を間近に控え、「歳には抗えませんが、からね、いつまでやれるか…」と笑う。しかし、実直な職人気質と柔軟な器用さを兼ね備えた名工の姿は、バイタリテイに満ちあふれていた。

圧倒的な切断スピード☆5倍速い!

従来のダイヤモンドカッターと比べると約5倍速い!
 鉄筋コンクリート切断比較
 従来のダイヤモンドカッター切断時間 99.87秒
 DZシリーズ切断時間 20.03秒

DZを使用するとこんなメリットが!

- ✓ 切断スピードが速いから
- ✓ 作業効率が良くなる!
- ✓ 作業効率がよくなるから
- ✓ 納期が早くなる!
- ✓ 納期が早いから
- ✓ 作業者が疲れにくい

ココがポイント!

鉄筋入りコンクリートの鉄筋を逃がずに切れる!

さらに

従来のダイヤモンドカッターにくらべて

DZはU字溝はさみこんでも機械が止まらない!



切る、削る、割がすカンパニー
ダイヤテック株式会社
 TEL 0564-28-6099

詳細はHPでね♥

diatech.jp



深切タイプ丸鋸 従来タイプ丸鋸 に最適な⇒刃ブレを抑える新設計

深切り 無限 チップソー



一製品ガイド

品番	サイズ 外径(mm) 刃厚(mm) 内径(φ)×刃数	標準価格(円) (1枚)	JANコード 4986362
HM-12542	125×1.6 ×20×42P	4,000	472326
HM-14750	147×1.6 ×20×50P	4,400	472333
HM-16555	165×1.68 ×20×55P	4,750	472340
HM-19055	190×1.68 ×20×55P	4,750	472586

今までのチップソーと比べてココが進化しています!

進化その①

新素材チップ採用

深切タイプ丸鋸にも現代材料(集成材等)にも負担をかけない長期使用可能な超微粒子チップを採用しました。

進化その②

刃ブレを抑える新設計

深切タイプ丸鋸にも現代材料(集成材等)に最適な切断時の刃ブレを抑えた台座、刃型を新設計しました。

進化その③

抜群な製品仕様

- ① レーザースリット(樹脂充填型)
- ② フラップコーティング(ブラックタイプ)
- ③ 放熱窓付

電動工具用
刃物専門メーカー



株式会社 **ハウスビーエム**

大阪・東京・三条・名古屋・札幌・福岡・北関東・東北

T577-0011 大阪府東大阪市荒北2丁目6番25号
TEL (06) 6744-9517 呼 FAX (06) 6744-9538

http://www.housebm.co.jp/

スマートベース搭載!!

数量限定 フルライン・電子整準タイプ

自動追尾



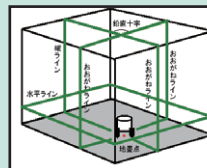
LTC-GX910PD-SBG



LTK-NX910A-SBR

付属品

- 専用受光器
- 充電器
- 収納アルミケース
- レーザーグラス
- 乾電池
- ACアダプター
- NI-MH充電電池
- 取扱説明書



- 高輝度/高精度
実測精度: ±1mm/10M
- ラインメモリー
電源オフ後のラインを記憶
- 微調整
全周エンドレス



- ・地墨合わせをスマートに自動追尾
- ・三脚にも取付可能です



レーザー墨出し・測量機・測量ツール専門
株式会社 テクノ販売

http://www.team-ltc.co.jp

現場で働く战士の為に 職人戦働力UP情報!!

欲しい! 使いたい! 気になる商品はお近くの販売店へお問い合わせ下さい。

KOMELON®

High Quality Measuring Tools Since 1963

PAT.P

世界初

カラビナ式 ベルトクリップ

どこにでも簡単に着脱できる



製品特徴



- ・ベルトクリップにカラビナが付いているのでどこにでも簡単に着脱
- ・カラビナを使わない時は折りたんで一般ベルトクリップに使用

KOMELON Corporation

E-mail : komelon@komelon.co.kr www.komelon.com

ISO 9001
CERTIFIED

CE

㊤1級
CRCN07003 JIS B 7512

80カ国で認定されている
世界最高品質

新発売

ラインビット 四角タイプ



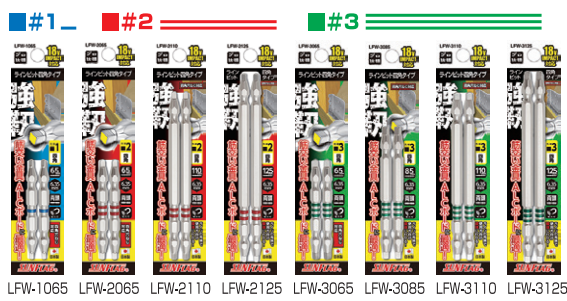
MADE IN JAPAN

新しい四角ビットが登場!

筋交い金具・ALCボードに最適!



強靱



- ✓ 先端サイズを色別にカラーリング。
- ✓ ラインの本数で先端サイズを表示!
- ✓ ラインの位置で使用方向を確認! (85mm以上)



6.35mm

プロ仕様

18V IMPACT 対応

総合ドライバーメーカー
株式会社新亀製作所

〒578-0912 東大阪市角田1-9-36
TEL:072-920-4845 FAX:072-920-4846



Follow me!



Work Together

シーンに合わせて選べるラインアップ

エルアングル Plus シリーズ

丸ノコガイド定規 エルアングル Plus
L-ANGLE+
併用目盛

直角切り専用

ここがポイント!
スライド・ストップシステム



丸ノコガイド定規 エルアングル Plus [アジャスト]
L-ANGLE+ ADJUST
併用目盛

直角+微調整

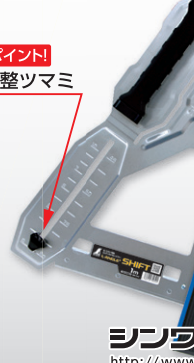
ここがポイント!
角度微調整ネジ



丸ノコガイド定規 エルアングル Plus [シフト]
L-ANGLE+ SHIFT
寸勾配切断機能付

直角⇄角度切り

ここがポイント!
角度調整ツマミ



シンワ測定株式会社
http://www.shinwasokutei.co.jp



現場で働く战士の為に 職人戦働カUP情報!!

欲しい! 使いたい! 気になる商品はお近くの販売店へお問い合わせ下さい。

コンパクトで超軽量！

短ガチャ

NEW

シリーズ

鳶仕様

番線を巻きやすい

226 mm

230 mm

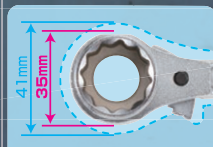
ストレート

ホゾ合わせがしやすい

短ガチャシリーズから 新タイプが追加発売！

RM-17×19CSN / RM-17×21CSN (ストレート)
RM-17×19CSN-BT / RM-17×21CSN-BT (鳶仕様)

コンパクトヘッド



従来品より約15%のコンパクト化 (当社比)

かさばらない



しゃがんでも邪魔にならない



腰袋に入れてもかさばらない

多用途ソケット&切替え爪

12角サーフェイス



ボルト・ナットを傷めず軍手で掴んでも滑らない

12°駆動ギア
ギア数30



通常品よりも細かな送りで狭い場所での作業に最適。

トップ工業株式会社

【本社】〒955-8678 新潟県三条市塚野目 2190-5
TEL : 0256-33-1681 FAX : 0256-34-7617

<http://ja-jp.facebook.com/toptools/>



アイテム
詳細はHPへ

VESSEL

こたえる かなえる

全 135 アイテムを
わかりやすい動画で



剛彩

ごうさい

New



最もベーシック。最も先進。 **剛彩ビット**

株式会社ベッセル

<http://www.vessel.co.jp/>

〒537-0001 大阪市東成区深江北2丁目17番25号 TEL.06-6976-7771(代) FAX.06-6971-1309
東京 03-3776-1831(代) 大阪 06-6976-7771(代) 名古屋 052-821-9575(代) 福岡 092-411-5710
札幌 011-711-5003 仙台 022-236-1567 広島 082-291-0106

HIGH QUALITY TOOL BOXES
RING STAR

プロフェッショナル

スーパースタート

ロングサイズ!

品質本位
日本製
SINCE1889

長尺工具・道具等の収納に最適!

Super Basket
RING STAR ORIGINAL BASKET

保管効率アップ



収納時でも積重ね可能
※重層物を収納し長期に渡る積重ね時は
ハンドルが変形する場合があります。

NEW ITEM
好評発売中!

丈夫な
高耐衝撃性
コーポリマー
使用!

収納例①



※道具・工具等を収納した一例。
(別売品のSBサイドボックス装着例)

収納例②



※充電式クリーナーを収納した一例。
メーカーの機種によってはサイズが
異なりますので本体サイズをお確かめ下さい。



別売品

小物収納に最適な
SBサイドボックス
最大2個装着可能!



SBS-200

サイズ: 200(L)×70(W)×62(H)mm

従来品



SB-370 シリーズ

カラー: レッド・グリーン・ブラウン
サイズ: 370(L)×320(W)×245(H)mm



SB-465 シリーズ

カラー: レッド・グリーン・ブラウン
サイズ: 465(L)×385(W)×280(H)mm

品番: SB-560SPAT
サイズ: 560(L)×295(W)×220(H)mm
重量: 1.05kg

560mm (約)
(ロングサイズ)

株式会社 **リングスター** SINCE 1889
http://www.ringstar.co.jp
用途に応じた機能性・さらなる利便性を追求・・・
営業本部 〒630-0142 奈良県生駒市北田原町1208-5
ロジスティックセンター TEL.0743(72)0125(代) FAX0743(72)0127

スーパースタート
全シリーズに
装着出来ます。

現場で働く戦士の為に **職人戦闘力UP情報!!**

欲しい! 使いたい! 気になる商品はお近くの販売店へお問い合わせ下さい。

STEELBACK
鋼鉄
CLIMBING THE WALLS
実力主義

高職人の腰回りを
トータルコーディネート

スパイダーとは
SPIDER = 「高職人」ツール
建設現場をクモるように自由自在に動き回ることから
SPIDERとしました。



建設現場の花形職種「高職人」
作業着・道具への
こだわりが強い「高職人」

開発コンセプト

現場の職人は腰回りの装備にどんな課題を持ち、
どんなニーズを持っているのか？
その声を聞くことから私たちは始めました。

聞こえてきたのは
「腰回りのファッション性」、「機能性」に関する不満。
個々に良いものはあるが、全体を通じた高いファッション性を
求めるお客様の声でした。
私たちはその声に対し、当社が培ってきたノウハウと最新技術
を駆使し、高い次元で機能性とファッション性を兼ね備えた
トータルコーディネートをご提案します。

機能性の追求

軽量化

腰回りの軽量化により負担を軽減し、
現場を身軽に移動し安定して作業ができます。

作業性の向上

不安定な高所作業において、
作業効率を向上することで、安全な作業を確保します。

安全対策

高所作業での落下による事故を防止し、
安全な作業を確保します。





奏です！商品情報も配信中！フォローよろしくお願います♪

CHECK! ◀

クリップ&強カマグネットで 様々なシーンで活躍!



trad®
USB充電式LEDワークライト T.JL-5

消費電力 5W	点灯時間 約 3.5 時間	明るさ 450 ルーメン	USB 充電式	防水等級 IP44
-------------------	----------------------------	---------------------------	------------	---------------------

※HIGHモード時 ※HIGHモード時

- 充電時間：約5時間 ●内蔵バッテリー：Li-Ion 3.7V 4000mAh
- USB最大出力：5V 1.0A ●本体サイズ：φ82×65mm ●本体重量：約270g

発売元
株式会社 三共コーポレーション

〒542-0081
大阪市中央区南船場4丁目6番6号
TEL.(06) 6252-1712



USB充電(INPUT)

付属の充電用USBケーブルをINPUT側の差込口に差し込み、充電できます。



USB充電(OUTPUT)

お手持ちのUSBコードをOUTPUT側のUSB出力ポートに差し込み、スマートフォンやタブレットなどの充電が可能です。

クリップ&マグネット

挟んで使えるクリップとくっつけて使える強力マグネットで様々なシーンに対応可能です。



DBLFACT公式キャラクター「奏」(かなで)です!

@kanade_dbifact

1本のソケットで2サイズ対応

2WAY



道具がかさばらない!

株式会社 19-14 兵庫県三木市別所町東這田 722-47
TEL 0794-82-0200

No.5017 実用新案登録 第 3202192 号



現場で働く战士の為に 職人戦働カUP情報!

欲しい!使いたい!気になる商品はお近くの販売店へお問い合わせ下さい。

新発売

耐久性に優れた粉塵にも強い新型コンベックスホルダー

セフティメタルホルダーZ



※イメージ

■ホコリ・粉塵に負けない新構造

ホコリ・粉塵の侵入に強く、固着を防止する新構造を採用、粉塵耐性が格段にアップしました。異物が侵入しやすい環境下でも、操作性を損なわずスムーズな抜き差しが持続します。

■ホルダー内部の耐久性もアップ

コンベックスの固定に欠かせない内部部品にもアルミパーツを採用。更に耐久性が向上しました。

■安全ロープ取付け可能



※コンベックスと安全ロープは別売です。

■ベルト着用のまま簡単装着！

ベルトの上から差し込んで



“カチッ”と簡単装着



スムーズ
装着

- 取付可能ベルトサイズ 巾50mmまでは厚さ5.5mm以内
巾50~60mmは厚さ2.4mm以内
- 取付可能ベルトクリップ巾 20mm、28mm専用

■コンベックス 強制解除レバー

異物が詰まっても裏側のレバーを操作することで、コンベックスの取り外しや異物の除去が可能です。



付属品 (別売不可)

コンベックス側アルミ製アダプター

- アダプター一式
- 取付け用ネジ 1本



※19mm巾以上のKDSコンベックスに取付けできます。
※プロネクストライト (PXL) シリーズには取付けできません。
※他社製品への取付け検証はおこなっておりません。

取付可能製品についてはホームページからご確認ください。



FMC

J型回転式
クリップ付
(樹脂製)

30°づつ回転!
使いやすい
角度で使用
できます。

見やすい!

クリアー
カバー

カバーが
透明プラスチック製
カバーの陰が出ないので、
より明るい!

屋内用 ON・OFFスイッチ付
コード:5M 連結コンセント付

J-LAMP

J ランプ クリアーカバータイプ

JLP-21C

21W
明るい!

LED
Add LED to your works.

装着電球: LED-21C ALBA LED コーンライト

JP-60F

高出力
60W
HIGH OUTPUT

装着電球: ALB-60F ALBA フルスバイラル蛍光灯

FMC

株式会社 フジマック

〒556-0022

大阪市浪速区桜川 3-4-13

Tel 06-6568-3391

Fax 06-6568-7075

フジマックのホームページ

http://www.fujimac.com/

超すへるんです

使ってわかる
「すべり良好!」

丸ノコの切断抵抗を低減!
機械の摺動部分を滑らかに!
チップソーのヤニ付防止に!
手軽でベトつかない、
スプレーコーティング剤!!



滑り

防錆

防汚

プロをサポートする
「優れ技」あり

人と物を情報結んで

mn21
mind-network

技術を要する
トメ作業を手軽に!

自在アームで出隅、入隅を
写しとり! 卓上丸ノコの
角度設定が一発!



トメ一発
角度職人



入隅50°~180°
出隅180°~40°
「写しとり」に
大活躍!

現場で働く戦士の為に **職人戦働カUP情報!**

欲しい! 使いたい! 気になる商品はお近くの販売店へお問い合わせ下さい。

since 1866
**SHARK
SAW**[®]
MADE IN JAPAN



創業 慶応二年（西暦一八六六年）。

私達は、

鍛え抜かれた技と厳しい目で

鯨の刃の如き

切れ味鋭い鋸を製造しております。



株式会社 高儀

TEL (0256)38-1331



黒龍勒 ビット

新硬強度鋼採用



MADE IN JAPAN

スリムタイプ

高靱性 高硬度

HRC 62.5 (最高硬度)

過去最高を更新 驚異の耐久性。



6.35mm

マグネット付

φ4.5mm

喰いつきを良くし、滑りにくい
曲がりに強く、伝達力が高い
ネジ頭が見やすい先端スリム

衝撃
吸収

18V
インパクト対応
(14.4Vにも対応)



各種工具・ドライバーメーカー

株式会社 兼古製作所

〒955-0055 新潟県三条市塚野目2201

TEL : 0256-32-6321 (代) FAX : 0256-32-6373

<http://www.anextool.co.jp/>

インターネット
応募限定
今月の
プレゼント

低温度の現場でも安定したラインを照射！
ムラテックKDSのリアルグリーンレーザー墨出器(本体のみ)

■ 応募方法

プレゼント申し込みは金物マガジンのホームページか
QRコードからモバイルでお申込ください。

【応募締切】

2018年2月20日(火)

※当選者の発表は発送をもって
代えさせていただきます。

www.kanamaga.com

金物マガジン 検索

ケータイからのご応募は
コチラ→→→→→→→

直接入力は

www.ef-cube.com/present/index.html

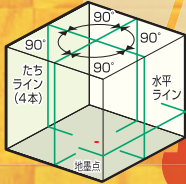


ATL-66RG

<レーザー光の種類>
4方向たち/水平/地墨点/鉛直

- ・3WAY電源
(リチウムイオン充電電池、乾電池、AC電源)
- ・ライン固定モード付

1 名様

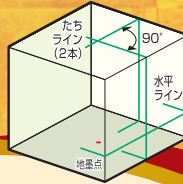


ATL-46RG

<レーザー光の種類>
2方向たち/水平/地墨点/鉛直

- ・3WAY電源
(リチウムイオン充電電池、乾電池、AC電源)
- ・ライン固定モード付

1 名様



本年もお世話になりました!
感謝を込めて

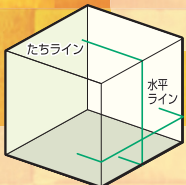
超豪華プレゼント!!

ATL-100RG

<レーザー光の種類>
たち/水平

- ・コンパクトボディ

2 名様

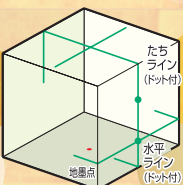


ATL-D1RG

<レーザー光の種類>
たち/水平/地墨点/鉛直
ドット(たちライン・水平ライン)

- ・視認性抜群
- ・グリーン+ドット付
- ・高い天井でも明るい鉛直十字

1 名様



金物マガジン プロデュース
幅広キャリーバッグG450

新 発 売

金物マガジン

検 索

金物マガジン TEL.06-6770-5671



素材にこだわり、
スタイルにこだわる。



Hasegawa

軽量専用脚立脚軽シリーズ
空間に調和するブラック誕生



ASHIGARU
脚軽
BLACK

JIS product design award 2014 GOOD DESIGN
脚軽 検索
製品についての詳しい情報はHPで

OLFA ROOM

オルファの
ファーは
折る刃のハ-

OLFA公式キャラクター

おるは
折刃ユキ

@yuki_olfa

フォロー
よろしくねっ♪



OLFAの公式キャラクター
「折刃ユキ」がTwitter上で
広報活動を展開中です。

OLFAの商品情報や、
ゆる〜い日常の眩き。
皆様楽しんで
いただけるよう、
頑張ってます！

“ONE ROBOT PROJECT”の
仲間たちが、今月も金物マガジンの
紙面のどこかで眩いています！
探してみてくださいねっ♪

オルファ株式会社 <http://www.olfa.co.jp>

赤提灯の向こう側。



文／泰安洋行
家で飲む酒と酒場で飲む酒の違いは何かを説明するため、日々酒場の扉を開け続けるフリーライター。常備薬は、ヘパリーゼとバンシロン。

第二十一夜

このところ、酒場から足が遠のいている。だから、ネタに困っているわけ……。赤提灯の明かりが恋しくて。嗚呼……。

「嗚呼、また年末がやって来たんかあ……」と溜め息をつきながら、去年の今頃はどんなことを呟いていたのだろうと、『金物マガジン』のバックナンバーを引っ張り出してきて第十五夜を読んでいる。ふむふむ。「酒は飲んだら飲まれるものだから」ということをオッサンは早く若い子に知ってほしいのだ。つてか。よくもまあ、偉そうなことを又ケ又ケと言ってはります。「お前にだけは言われたくないわい」と、ビール瓶かリモコンが知らんけ

ど頭カチ割られそう……。ん？「しょもないことグダグダ書いて文字数稼ぎやがって。早よ本題に入らんかえ！」って？ですよね。バックナンバーを読み返している時点で、雲行き怪しいですもん……。で、閑話休題。実は、最近ほとんど外で飲み歩いていない。体調や懐事情ももちろんだけれど、普通に飲み食いさせてくれる酒場が、自分の生活範囲からほとんど消えていつていることも大きな理由かもしれない。

上手く表現できずもどかしいが、何かこう、酒場や店で飲んだり食べたりすることが、ゆるゆるとした日常的な感覚ではなく、非日常でスペシャルなものに仕立てられている気がして、どうもケツの座りが悪いのだ。付加価値とか、サービスとか、コンセプトとか、こちらにとつては正直どうでもいいし邪魔くさい。酒と料理のペアリング、とか標榜されても、「放つといってくれ！」である。ただ、このままでは寂しすぎるので、酒席が増えるこの時期に便乗して、オッサンの居場所を探してみようと思う。

キッチンや水回りなどの細かなお手入れもおまかせ

OLFA

大掃除でも大活躍。



ガラス面に傷が付きにくくサビに強い

スリム

GスクレーパーSlim

品番: 232B

NEW

ブレードカバーにもなる替刃ケース



●ケガから身を守ります



より刃幅が広く、作業範囲の大きいスクレーパー

Gスクレーパー

好評発売中

品番: 228B

オルファ株式会社

<http://www.olfa.co.jp>

twitterで呟いてます！
是非覗いてみてね！



@yuki_olfa

オルファ公式キャラクター「折羽ユキ」

アクセスして折羽ユキをフォロー！

設置店