

プロの職人を応援する  
ツール情報誌

2019.2  
73

FREE ご自由に  
お持ち下さい

# 金物マガジン

知っておきたい！

墜落制止用器具

のりま

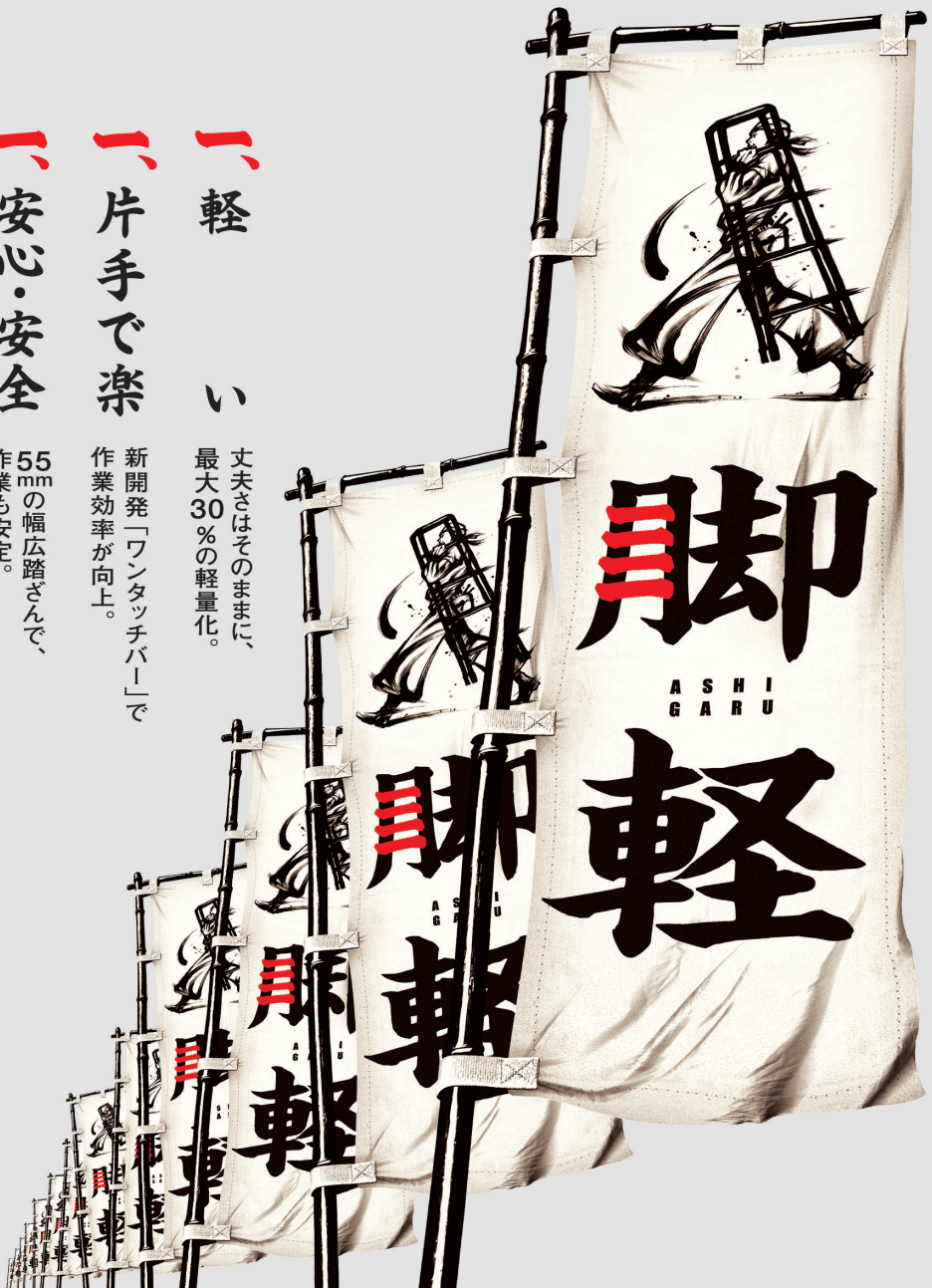


Hasegawa

# 20 万台突破!

プロに愛され、脚軽シリーズ

- 一、軽い  
丈夫さはそのままに、  
最大30%の軽量化。
- 一、片手で楽  
新開発「ワンタッチバー」で  
作業効率が向上。
- 一、安心・安全  
55mmの幅広踏ざんで、  
作業も安定。



ASHIGARU

# 脚軽

BLACK

軽量専用脚立 RZB

 GOOD DESIGN  
2011年 グッドデザイン賞 受賞

 product design award  
2014  
2014年 iF デザイン賞 受賞

意匠登録済 商標登録済

最大使用質量

# 130 kg



長谷川工業株式会社

【大阪本社】〒550-0002 大阪市西区江戸堀2丁目1-1 江戸堀センタービル14F

【東京本社】〒104-0033 東京都中央区新川1丁目17-25 東茅場町有楽ビル新館5F



# 金物マガジン

Vol.73

## CONTENTS

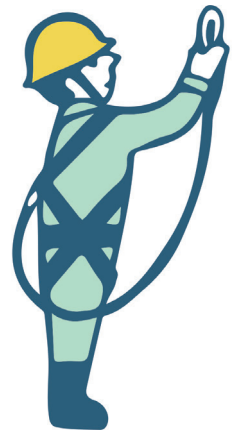
- 04 知っておきたい!  
墜落制止用器具のこと
- 08 無言 ～刃付職人・森本守～
- 20 合掌 「田齋 『二丁向待鑿 三分』」
- 23 販売店さん いらっしゃい

## STAFF

発行人 岡田修至  
編集人 大山圭秀  
デザイン 大興印刷株式会社  
撮影 久保秀臣  
中元勇人  
原稿 尾添雄介  
題字 游香

2019年2月25日発行  
発行所  
株式会社 エフキューブ  
〒544-0023 大阪市生野区林寺6-2-7  
TEL 06-6770-5671  
FAX 06-6770-5672  
E-mail info@ef-cube.com  
HP www.kanamaga.com

印刷・製本 大興印刷株式会社



時代が求める確かな品質を。

OLFA  
JAPAN  
05

知っておきたい!

# 墜落制止用器具

のこと!!

これまで一般的に使用されてきた胴ベルト型安全帯は、墜落時に内蔵の損傷や胸部等の圧迫による危険性が常々指摘されていたことから、厚生労働省では、現行の安全帯の規制のあり方についての検討を開催。

その結果、安全帯の名称を「**墜落制止用器具**」に改め、その名称・範囲と性能要件を見直すと共に特別教育を新設し、墜落による労働災害防止のための措置を強化しました。

今回、新たに策定されたガイドラインを誌面上で分かりやすく紹介します!



## CHECK 01

### 安全帯の名称が 墜落制止用器具に変わります!

先日、2月1日に改正された労働安全衛生法施行令により、高所作業において使用される「安全帯」の名称が「墜落制止用器具」に変更されました。それに伴い「墜落制止用器具」として認められる器具が右図のとおりとなりました。



「胴ベルト型(U字つり)」については墜落を制止する機能がないことから「墜落制止用器具」には含まれず「ワークポジショニング器具」に分類されます。



胴ベルト型  
(U字つり)

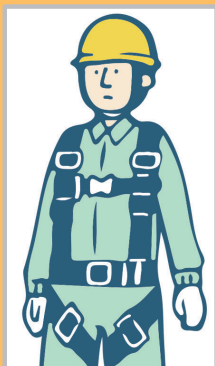


胴ベルト型  
(1本つり)



ハーネス型  
(1本つり)

# CHECK 02 6.75mを超える場所での作業にはフルハーネス型の着用が原則!



新規格では、墜落を制止する際にかかる荷重を肩・腰・腿で分散し、高所作業者にとって、より安全なフルハーネス型の着用が原則として義務付けられることとなります。



墜落制止用器具はフルハーネス型の使用が原則となりますが、高さが6.75m以下で、フルハーネス型を着用した作業者が落下した場合、地面に到達する恐れがある場合は、より落下距離が短い胴ベルト型(一本つり)の使用も可能です。

墜落制止用器具は着用者の体重+その装備品や手に持った荷物等、全ての重量の合計に耐える器具を選ばなければなりません。また、ショックアブソーバーを備えたランヤードについては、フック位置によって適切な種別を選定しなければならぬので、こちらも要注意

## ●フック位置によるランヤードの種類について●

ランヤードの種類	ショックアブソーバの種類	フックの取り付け位置	自由落下距離	基準	
				衝撃荷重	ショックアブソーバの伸び
タイプ1	第一種	腰より上の位置	1.8m*	4.0kN以下	1.2m以下
タイプ2	第二種	上記及び足元付近まで	4.0m	6.0kN以下	1.75m以下

※第一種ショックアブソーバは自由落下距離1.8mで墜落を制止したときの衝撃荷重が4.0kN以下であるものを指し、第二種ショックアブソーバは自由落下距離4.0mで墜落を制止したときの衝撃荷重が6.0kN以下であるものを指します。

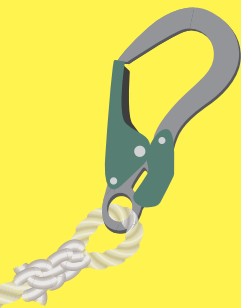
# CHECK 03 規格改正、今後のスケジュール

	2018年				2019年				2020年				2021年				2022年以降
	1月	4月	7月	10月	1月	4月	7月	10月	1月	4月	7月	10月	1月	4月	7月	10月	
政令改正	★公布				★施行日(2月1日)												★完全施行日(1月2日～)
省令改正	★公布				★施行日(2月1日)												
改正法令に基づく墜落制止用器具の使用					使用可能(2019年2月1日～)												
現行法令に基づく安全帯の使用が認められる猶予期間					使用可能(2022年1月1日まで)												×
安全帯の規格改正(予定)					★適用日①(2月1日)												
									★適用日②(8月1日)								
改正構造規格に基づく墜落制止用器具の製造・販売	製造可能				製造・販売可能(2019年2月1日～)												
現行構造規格に基づく安全帯の製造・販売が認められる猶予期間	製造・販売可能								販売可能								×
特別教育規程の改正	★告示				★適用日(2月1日)												

より詳細な情報は厚生労働省のHPでご確認ください



# 新規格適合の 墜落制止用器具 がコチラ!!



藤井電気(株) | お問い合わせ  
0795-48-3360 (代表)

## レヴォハーネス TH-508

あらゆる高所作業を支える、安全性と装着性に優れたフラッグシップモデル。表と裏のカラーを変えることで、ベルトのねじれが判断しやすく装着はスムーズ。また腰部の交差部が可動するため、身体の動きにフィットし作業効率をグンとアップ。もしもの落下時には、骨盤・足回りに配置されたベルトが、落下時に衝撃荷重を分散し、ベルトがお尻を包み込んでくれるため、救助までの持久時間も向上と安全性も抜群。



## 黒影ハーネス TH-504

見た目も動きもスタイリッシュな、束縛感のない水平型腿ベルト採用モデル。腿部は左右が独立しているため束縛感が少なく、動きやすさを高める水平型腿ベルトを採用。腰ベルトの着脱も可能で、付属の固定具を使ってお手持ちの胸ベルトを取り付けることもできるので、多くの工具を使う作業時にもうってつけ。水平型なのでニッカポッカでも締め付けがなく、スタイリッシュな見た目もポイント。



# (株) 基陽

お問い合わせ  
0794-82-2304 (代表)

## KHじゃぼらストレッチ フルハーネスI型

臀部と大腿部のベルトに伸縮素材を織り込むことで、突っ張らず、しゃがんだ姿勢にもフィットする、職人さんからの不満を解決した、あらゆる姿勢でフィット感抜群のフルハーネスです。また、ベルトの反射テープが暗所で光るため、視認性も向上。負担軽減による安全性とファッション性が評価され、2018年度のグッドデザイン賞を受賞。



## KHフルハーネスX型

脚ベルトは平行型(大腿部を水平に一周する形)なので、股部に負荷がかからず快適な作業が可能に。脚部のバックルには「トリプルロック方式(バックル同士を一度押し込んでから爪を開くタイプ)」を採用し、より安全性もアップ。

※着用モデル画像は現行規格品のものですので、両脚をつなぐベルトがありません。トルソー写真が新規規格製品となります。また、ベルトカラーがブルーとシルバーで異なりますが、新規規格製品として両カラー揃えております。



# (株) トーヨーセフティー

お問い合わせ  
0794-83-7777 (代表)



## No.FGH-55W フルハーネス ロープ式 (タイプ1) ダブルランヤード

墜落時に身体に与える衝撃を分散させ緩和するフルハーネス仕様。大きな特徴は、両肩パッドが背中部分で接続され装着がしやすく、肩と太腿部分にパッドを入れることでストレスのない装着感に加え、万が一の墜落時にも負担を軽減してくれる。ハーネス本体のベルト部分には反射テープ織り込み(ステッチ入り)ベルトを使用。使用可能質量は100kg、最大自由落下距離2.3m、落下距離4.3m。

## No.FGH-133W フルハーネス型 巻取式(小型) タイプ1 ダブルランヤード

両肩パッドが背中部分で接続され装着がしやすいX型フルハーネス。フリーとギア構造の2段階切替えスイッチ付き小型巻取り式ランヤードのWランヤード仕様。太腿と胸のベルトはワンタッチバックルとなっているため着脱もスムーズに。使用可能質量は100kg、最大自由落下距離2.3m、落下距離4.3m。





# 無言

刃付職人  
森本刃物製作所  
森本守



中世の時代に貿易や商業で栄え、国内随一の先進都市を誇った堺で花開いた、高度な文化や技術の数々。なかでも、日本はもとより世界にまで堺の名を轟かせているのが、600年の歴史をもつ和包丁に代表される伝統工芸品、堺打刃物だ。今や料理人が使うプロ仕様の高級和包丁生産において、国内で多くのシェアを誇っている。

古くに確立した鍛冶と刃付の分業制が踏襲されているのも、堺打刃物の特徴。今回訪ねた森本刃物製作所は刃付が専門の、いわゆる研ぎ屋だ。伝統工芸士で組合の重職も務める二代目の光二さんを筆頭に、長男で三代目の守さんと妻の麻佐子さん、次男の吉昭さん、4名の職人が研ぎ仕事に精を出す。

高卒後、アルバイト等で社会経験を重ね、20歳で父に師事した守さんは現在44歳。2003年に大阪府の「なにわの名工若葉賞」を受賞し、2012年には伝統工芸士の認定を受けた。

「伝統工芸士という肩書をいただいても、一生修業の身やという思いは変わらないですね。むしろ、その思いは年々強くなっている気がします。まだまだプロの板前さんからのリクエストは、父宛に入りますしね。ただ、父や先輩職人の方々と自分の腕を比べても仕方がないので、自分の仕事を精一杯やることで成長していけたら」

そう謙遜する守さんだが、研ぎ屋





①荒研ぎ。包丁をはめた木型をハンドルに取り付け、水を打った回転砥石で研磨する ②右が荒研ぎ途中の段階。鍛造で埋め込まれた刃金が徐々に削り出されてゆく ③歪みとの戦いといわれる、研ぎの仕事。砥石との摩擦熱によって歪みが生じるため、その都度叩いて直す ④本研ぎ。さらに薄く研いで刃物としての役割を生み出す ⑤羽布当て、木砥当てなどを経て肌の光沢を引き出した後の工程。砥石の粉を付けた木片で刃を擦って化粧を施す ⑥小刃合わせと呼ばれる、刃付の最終段階。目の細かい砥石を使い分け、刃先を丁寧に研いで切れ味を引き出す ⑦最終チェックは、刃を髪に当てて切れ味を確認。刃付が良いものは滑らず髪に引っ掛かる感触だという ⑧銘と伝統工芸品の印が輝く守さん作事の包丁。右が三徳包丁、左がペティナイフ ⑨同じ研ぎ職人である妻の麻佐子さんとともにペーパーナイフなども手がけ、堺打刃物の新たな価値と魅力を創造している



### 森本刃物製作所

大阪府堺市堺区南庄町  
1丁目2-22  
T: 072-238-5823

「堺の刃物は、打つ、研ぐ、売る、3つの目で見られるからよう切れると昔から言われています。鍛冶屋さん、研ぎ屋、問屋さんそれぞれ違う専門的視点で2つの刃物を見つめ、より良いものにしようと知恵を絞り腕をふるってベストを尽くすわけです。批判したり文句を言ったり、誰かのせいにしたがり、そんなことでは務まりません。その道の専門家として自分の役割と責任をどう全うするか、それだけですよ」

の血筋と20余年の実績は伊達ではない。30近くにも上る工程を流れるように行う所作や、仕上がった包丁の切れ味と美しさを目の当たりにすると、見惚れ唸ってしまう。そのことを伝えると、守さんはこう答えてくれた。



ダイヤテック **匠HKシリーズ** 乾式 DRY  
たくみ

鉄筋入りコンクリート ブロック切断用

側面プロテクトチップ採用で  
**ボディ強度が高い!**  
切断時の胴すれなく  
直進安定性に優れてる!

**長寿命!** **ココ** が側面  
プロテクトチップ

**摩耗を防ぐ!**  
**ハツリ作業に最適!**

MAX 14,000 rpm

切る、削る、割がカンパニー  
ダイヤテック株式会社  
TEL 0564-28-6099

B.M. HOUSE BM **1.4mm薄刃切断抵抗を低減!**

**1.4mm薄刃設計**  
切断時の切粉も少なく、磨耗軽減で  
コバ(欠け)も少なく長尺に耐えます。

**高級ダイヤモンドチップ採用**  
剛直な切削性能に優れており、長持ちします。

用途 硬質産業系サイディングボード/押出成形セメント板(鉄筋なし)  
ケイカル板/石こうボード/ラスボード  
使用電動機: 防じんカッター、集じんマルノコ

品番	外径 (mm)	刃厚 (mm)	刃数 (P)	内径 (mm)	標準価格 (1本)	JANコード	入数 (個)
DMD-10008	100	1.4	8	20	¥7,500	4806892	10
DMD-12608	125	1.4	8	20	¥7,500	4806897	10

**硬質産業系サイディング用オールダイヤモンド**  
**外装デンマル** 新発売

**DX** **コバ欠け&タッチアップ大幅低減!**

**両面V型オールダイヤモンドチップ採用**  
新開発の両面V型チップで硬質産業系サイディング板等のコバ  
欠けを大幅に低減し、補修タッチアップも抑制できます。

用途 ケイカル板/石こうボード/ラスボード  
使用電動機: 防じんカッター、集じんマルノコ

品番	外径 (mm)	刃厚 (mm)	刃数 (P)	内径 (mm)	標準価格 (1本)	JANコード	入数 (個)
DMDV-10010	100	1.5	10	20	¥12,000	4807093	10
DMDV-12610	125	1.5	10	20	¥12,000	480710	10

電動工具用 刃物専門メーカー **B.M. HOUSE BM** 株式会社 **ハウスビーエム**  
大阪・東京・三条・名古屋・札幌・福岡・北関東・東北  
本社 大阪府東大阪市荒北2丁目6番25号 ☎(06)6744-9517(代) FAX(06)6744-9538  
ホームページ <http://www.housebm.co.jp/>  
ホームページをリニューアル致しました。

# NEW 変換グリーンレーザーシリーズ登場!!

**自動整準センサー方式 LTC-SSGM9X**  
電子整準フルライン  
標準価格: ¥238,000(税別)

**明るく見やすい グリーンレーザー**

**実測精度 ±1mm/10m**

**盗難・火災 保険付**

**自動整準【スイッチひとつの簡単操作】**  
安定した電子水準センサー方式・自動補正ジニバル  
傾斜センサー内蔵で補正範囲外をお知らせ

**照射ライン メモリー機能**  
最後に照射したラインを記憶  
次に使用する時に記憶したラインから照射します

**NEW 変換グリーンレーザーモジュール搭載**  
新型変換グリーンレーザーモジュールにより、  
安定した照射とコスト削減が実現しました。※従来比

**2電源 / 全周微調整付**  
単3型電池 x4本 / ACアダプター  
エンドレス 360° 微調整ツマミ付

<http://www.team-ltc.co.jp>  
測量機・測量ツール・レーザー墨出し器専門  
**株式会社 テクノ販売**

本 社: 福岡県大野城市筒井 5-3-18 TEL 092-588-5581 FAX 092-588-5582  
東京支店: 東京都足立区鹿浜 3-12-11 TEL 03-5837-3052 FAX 03-5837-3053  
大阪営業所: 大阪市東住吉区航全 1-3-13 TEL 06-6714-2296 FAX 06-6714-2298

**自動整準ジンバル方式 LTC-SSG600**  
4面おおがね  
水平・鉛直・地墨  
標準価格: ¥168,000(税別)

**豊富なラインナップ**  
フルライン  
**LTC-SSG900**  
標準価格: ¥213,000(税別)

3面おおがね  
水平・鉛直・地墨  
**LTC-SSG500**  
標準価格: ¥145,000(税別)

2面おおがね  
水平・鉛直・地墨  
**LTC-SSG400**  
標準価格: ¥128,000(税別)

2面おおがね  
水平・地墨  
**LTC-SSG300**  
標準価格: ¥95,000(税別)

2way電源  
乾電池/AC100V

防塵・防滴  
IP54相当

ラインメモリー機能

現場で働く戦士の為に **職人戦働カUP情報!!**

欲しい! 使いたい! 気になる商品はお近くの販売店へお問い合わせ下さい。



ツヨテツ

SUNFLAG®  
こだわりをカタチに。

日本製  
MADE IN JAPAN

18V  
IMPACT  
対応

# 強鉄ビット

曲がりにくい。  
折れに強い。  
確実に強く締まる。



ねじ頭がみやすい  
テーパード形状

強鉄ビットシリーズ

TSS-2065

TSS-2085

TSS-2110

TSS-52065

TSS-52085

TSS-52110



最高熱処理硬度

HRC62

# 相棒は最強の鉄

新鋼材だから実現できた、この強さ。

総合ドライバーメーカー

株式会社新亀製作所  
<http://www.sunflag.co.jp/>

〒578-0912 東大阪市角田1-9-36  
TEL:072-920-4845 FAX:072-920-4846





## 電ドラボール

No. 220USB-1  
(付属品)  
ビット1本、USBケーブル

No. 220USB-5  
(付属品)  
ビット5本、ACアダプター、  
USBケーブル

# VESSEL

こたえる かなえる

早締めは  
モーターでラクラク!!

本締めはいつもの  
ドライバー感覚で!!

# 電動

# 手動

電気・設備工事

盤の組み立て

機器・装置のメンテナンス

自動車・二輪の整備

DIY

## 株式会社ベッセル

<http://www.vessel.co.jp/>

〒537-0001 大阪市東成区深江北2丁目17番25号  
東京 03-3776-1831(代) 大阪 06-6976-7771(代)  
札幌 011-711-5003 仙台 022-236-1567

TEL.06-6976-7771(代) FAX.06-6971-1309  
名古屋 052-821-9575(代) 福岡 092-411-5710  
広島 082-291-0106



Work Together

# 気泡管カバーが 傷や汚れを防ぐ!

特長を  
動画で紹介



ブルーレベル プロ 2  
BLUE LEVEL

## Pro 2

300mm/380mm/450mm/600mm/900mm/1200mm/1500mm/1800mm  
※各サイズ、マグネット付もございます。

調整可能な  
気泡管

取り外し可能な  
気泡管カバー付

傷や汚れを防ぎます。万が一、  
汚れたときはカバーの水洗い  
ができます。  
※本体は防水構造ではありません。



強力  
マグネット付

※マグネットなしもございます。

## シンワ 測定株式会社

[www.shinwasokutei.co.jp](http://www.shinwasokutei.co.jp)



現場で働く战士の為に **職人戦働カUP情報!**

欲しい! 使いたい! 気になる商品はお近くの販売店へお問い合わせ下さい。



**KDS®**

**握りやすさNo.1!**

**DRAGON GRIP シリーズ**

**大好評発売中!**

滑りにくい  
エラストマラバー



指と手のひらを  
しっかり固定  
ホールドグリップ

安全ロープ  
取付け穴付



L-34A

刃切3段白刃



L-35N

刃切3段白刃



T-16

万能超焼のこ刃



T-17

引廻し超焼のこ刃

YouTubeで  
動画公開中!





# GAUDI

伸縮脚は立ったまま調整。



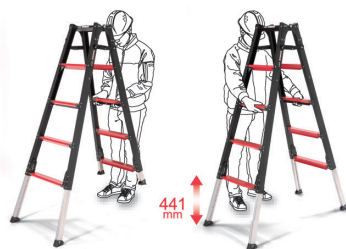
上でやるやつ。

かがまなくても立ったままで伸縮

従来の脚立 >>>> GAUDI



1~4本それぞれに伸縮可能



伸縮脚付きはしご兼用脚立

GAUDI  
**ALINCO**

住宅機器事業部

<https://www.alinco.co.jp>



HIGH QUALITY TOOL BOXES  
**RING STAR**

ツールボックスは新たなステージへ・・・  
**片手で簡単！オープン＆クローズ！**

**SPEEDYBOX** D.PAT.P

品質本位  
**日本製**  
SINCE1889

**NEW ITEM**  
**近日発売！**

長物・幅広工具が  
収納可能。

**収納例**

もしもの場合も  
安心のサブロック付！



**スーパー強度！**

材質：高耐衝撃性コーポリマー樹脂使用  
**耐荷重：870kgf 取手引張強度：102kgf**

奈良県産業振興総合センターにて試験実施  
※耐荷重・取手引張強度は、均等に力をかけた測定値です。  
衝撃値及び保証値ではございません。

使いやすいワンバックル！ PAT.P

開け方を選ぶ  
**2WAY オープン方式 PAT.**

品名：スピーディーボックス  
品番：SDB-475 重量：2kg  
サイズ：475(L)×280(W)×220(H)mm  
材質：〈本体〉高耐衝撃性コーポリマー  
〈バックル〉ポリアセタール

丈夫な  
高耐衝撃性  
コーポリマー  
使用！



**POINT 1**  
片手で (手袋装着でも) オープン＆クローズ！



**POINT 2**  
約96° → 約225°  
蓋を横にスライドさせると  
蓋が更に関ぎます。

株式会社 **リングスター** SINCE 1889  
<http://www.ringstar.co.jp>  
用途に応じた機能性・さらなる利便性を追求・・・  
営業本部 〒630-0142 奈良県生駒市北田原町1208-5  
ロジスティクスセンター TEL0743(72)0125(代) FAX0743(72)0127

現場で働く戦士の為に **職人戦闘力UP情報！**

欲しい！使いたい！気になる商品はお近くの販売店へお問い合わせ下さい。



# DEVICE

EQUIPMENT WORK

## BLUE INNOVATION

—青の革新—

### 【DEVICEとは】

道具、器具、装置、設備、手段、方策、工夫、考案など多くの意味を持つ単語である。

設備工事に携わる多くの職人さんたちの“仕事”を構成する必要不可欠な

“DEVICE”

となる腰まわり品をご提案いたします。

### 【開発コンセプト】

設備工事業に従事する職人さん達に“プラスα”の提案を。

### 【統一感ある腰まわりデザインを提案！】

ベルトや腰袋、ツール類のカラー・デザインを統一し、現場で“できる職人”をご提案。

DEVICEのコンセプトカラーは、ブルー&ブラック。

### 【機能の追及、現場の声をカタチに！】

情報収集：道具の問題、現場の問題を職人さんに直接調査しました。

商品開発：協力メーカー様と商品仕様の打ち合わせをし、トライアンドエラーの繰り返しをしました。

モニターテスト：現場の職人さんにモニター使用を実施し、改善点の洗い出しをしました。



いい姿勢の  
楽々作業で効率UP

小型軽量で運搬も楽々、組立カンタン!  
伸縮作業補助アームで長尺材にも対応

卓上丸ノコ作業台



プロをサポートする  
「優れ技」あり

人と物と情報を結んで

mn21  
mind-network

真に頼れる  
「多用途」へ

様々な要望に応える  
リフォーム最適アイテム

刃物シリーズ

キレ技



キレ技ビット  
充電式インパクト  
ドライバで多用途  
穴あけに大活躍!  
(木材・鉄鋼・モルタル用)



キレ技チップソー



木材・アルミ・軟鋼・樹脂用)  
欠損、磨耗に強い  
「特殊超硬チップ」、  
制振スリット採用  
で低騒音・低振動。

ブレーカー付コード

15A VCT 1.25mm<sup>2</sup> 2芯

使い過ぎの時(過電流)通電を遮断します。

➔ 事務所内・家庭内の電源を  
使った作業に最適!!

日本製

Made in Japan.

過電流遮断

HB-1501-B (1M)

HB-1510-B (10M)

便利な  
4つ口  
コンセント

復帰ボタンを  
押すことにより再び  
通電します。

光るタップ 光るから 通電確認 できる!!

株式会社 フジマック 〒556-0022 大阪市浪速区桜川 3-4-13 Tel 06-6568-3391 Fax 06-6568-7075 フジマックのホームページ <http://www.fujimac.com/>

現場で働く戦士の為に 職人戦働カUP情報!

欲しい! 使いたい! 気になる商品はお近くの販売店へお問い合わせ下さい。



# Drill Roll Bag

ドリル屋が考えたデニム素材を使用した  
丈夫でコンパクトな収納かばん。

**X**  
**CUSTOM**

大小 19 ポケット！お気に入りの道具を自分好みに収納し  
世界で1つだけの My Bag を作ってみませんか？  
実際に使用されている 6 種の My Bag をご紹介します。



## Ando's choice

ノミ・ドリル・ボンチ・カッター・ハンマー・鉛筆・水平器・千枚通し



## Kazimura's choice

ペグ&ハンマー



## Nakamura's choice

ドライバ・カッター・ハンマー・皮スキ等



## Fukuda's choice

水道修理の最低限 必要なセット



## Sinozaki's choice

シールドルーム組み立て工具・電気設備取り付け工具



## Komazaki's choice

ドリル&ノミ



〒673-0444 兵庫県三木市別所町東這田 722-47  
TEL : 0794-82-0200 FAX : 0120-0794-83  
No.7000 Drill Roll Bag 3,500 円 (税別)



1級  
CRCN0903-BS B 7512



80カ国で認定されている  
世界最高品質

KOMELON®

High Quality Measuring Tools Since 1963

# プロアツ



摩耗に強い  
ナイロンコートテープ  
厚いテープで  
優れた立ち

## 製品特徴



- ・ベルトクリップにカラビナ付、簡単に着脱可能
- ・カラビナを折りたんで一般ベルトクリップに使用可能 (KMC-31JTB-K, KMC-31LTB-K)



- ・従来より厚いテープで、優れた立ち
- ・一人でも楽に測定できる  
強力マグ爪と両面目盛 (KMC-31JT-K, KMC-31JTB-K)
- ・摩耗に強いナイロンコートテープ



KMC-31JTK

KMC-31JTB-K

KMC-31LTK

KMC-31LTB-K

プロアツジャケット

プロアツ



# グリーンレーザー墨出し器

安心の2年保証

盗難・火災補償

※別途登録が必要です。

IP54  
防塵・防滴

**業界初!**  
蓄光塗料採用で暗い現場での  
転倒防止に最適



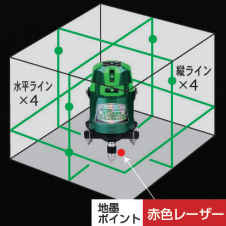
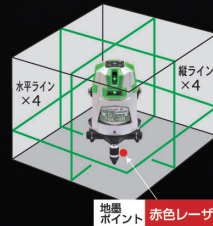
ライン幅:2.5mm/10m  
精度:±1mm/10m

- ダイレクトグリーン採用により  
寒冷地対応と見やすい安定した光源
- 軽くてスムーズな回転機構
- 傾斜機能付で手すりや階段等の墨出しに便利

## 電子自動整準

TGL-9D

TGL-9D(ドット)



## ジンバル機構

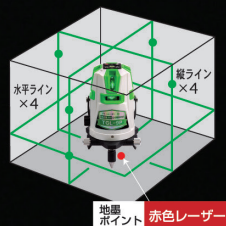
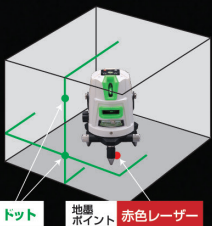
TGL-3P

TGL-4P

TGL-6P

TGL-4P鉛直

TGL-9P





# 合掌

第五十八回

田齋 二丁向待鑿

三分



全国各地の職人から厚い支持と信頼を受け、  
オーダーメイドの注文が引きも切らない

新潟は三条の名鑿鍛冶、田齋の作事による向待鑿。

特徴的な二又の形状と、丸ではなく角の鑿首が、  
一般的な鑿にはない独特のフォルムを醸し出す。

穂先に施された鋼の巻き具合も絶妙で、  
見事というほかない仕上がりである。





強い

柔らかい



### GC450 キャリーバック

非常に強い  
1680デニール生地を採用。

定価 5,600円(税別)

### GS700 サポートベルト

全長70cm、  
EVAクッション採用  
左右2箇所の  
可動式ベルトループ

定価 2,800円(税別)



### G101 腰袋

20%軽量化(当社比)で  
リニューアル

定価 4,800円(税別)

### G102 腰袋

スミツボケース付

定価 5,300円(税別)







奏です！商品情報も配信中！フォローよろしくお願ひします！

## 従来の工具収納ケースよりもコンパクトな形状

従来品



スリムシリーズ



従来品に比べて  
 こんなに  
**スリム!**

200mmペンチ対応

220mmペンチ対応



DT-TS-27



DT-TS-28



DT-TS-30



DT-TS-31

三段目はモンキーなどの長い物の収納が可能。

三段目は底付なのでカッターの替刃やマーカーなどの収納も可能



DT-TS-32

前面ポケットはマーカー2本収納可能底付なので脱落防止



DT-TS-33

収納力抜群の7丁差し



DT-TS-34



発売元  
 株式会社 三共コーポレーション

〒542-0081 大阪市中央区南船場4丁目6番6号 TEL(06) 6252-1712  
<http://www.sankyo-tools.co.jp/>



@kanade\_dbtact



CHECK!

# デュアルフィックスインパクトホルダー

## 3Dトライアングルベントで別次元のリリース感!

マキタ用

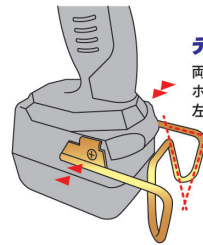
HiKOKI 用  
 (HITACHI)

右利きにも、左利きにも  
**左右兼用**

両側ネジ留めで  
 がっちりホールド!  
 グラつかない!



DI-IHW (M) 対応機種:マキタ  
 DI-IHW (H) 対応機種:HiKOKI(HITACHI)



**デュアルフィックス**

両側ネジ留めでがっちりホールド。グラつかない! 左右兼用のスグレモノ。

**3Dトライアングル**

3次元的に曲げた三角形のホルダー部分がスムーズでクイックな装着&リリースを実現!



収納時は体に密着してバタつかない



少ないヒネリでスムーズに抜ける



発売元  
 株式会社 三共コーポレーション

〒542-0081 大阪市中央区南船場4丁目6番6号 TEL(06) 6252-1712  
<http://www.sankyo-tools.co.jp/>



@kanade\_dbtact



CHECK!

現場で働く戦士の為に **職人戦働カUP情報!**

欲しい! 使いたい! 気になる商品はお近くの販売店へお問い合わせ下さい。



Hasegawa



# NEW PRODUCTS

## 長谷川工業株式会社

大阪本社 大阪市西区江戸堀2丁目1-1 江戸堀センタービル14F  
東京本社 東京都中央区新川1丁目17-25 東茅場町有楽ビル新館5F  
[www.hasegawa-kogyo.co.jp](http://www.hasegawa-kogyo.co.jp)

# OLFA ROOM

オルファの  
ファーは  
折る刃のハ-

OLFA公式キャラクター

おるは  
**折刃ユキ**

@yuki\_olfa

フォロー  
よろしくねっ！



OLFAの公式キャラクター  
「折刃ユキ」がTwitter上で  
広報活動を展開中です。

OLFAの商品情報や、  
ゆる〜い日常の眩き。  
皆様楽しんで  
いただけるよう、  
頑張ってます！

“ONE ROBOT PROJECT”の  
仲間たちが、今月も金物マガジンの  
紙面のどこかで眩いてます！  
探してみてくださいねっ！

オルファ株式会社 <http://www.olfa.co.jp>

地域に根ざした  
心の通う接客が  
モットーです！



# 販売店さん いらっしゃい！

今号の販売店さん  
岩手県からお越しの

**有限会社ヤマナカ さん**

住 所: 岩手県一関市山目字境65-4  
T E L: 0191-25-3600  
営業時間: 7:00~19:00  
休 日: 日曜・祝日・第2土曜  
<http://www.prostyle-yamanaka.com/>

写真は店長の山中雄一さん。趣味はバスケットボール。従業員は全5名。経験豊富なスタッフが揃う。

豊富な知識と幅広い商品点数で一般のお客さんからプロの職人さんまでをターゲットとする販売店。忙しい現場への段取りに対応できるようにと、営業は毎朝7時から。スタッフの豊富な商品知識も評判でありとあらゆるお客さんを万全な体制でサポート。また多くの仕入れ業者との太い繋がりにより、新着情報やメンテナンス、迅速な出荷もこの店のウリ。また、新しい試みとして現場で使えるLINEスタンプも自社で製作している。



お店の中央部に設置された円卓では、スタッフとお客さんがコミュニケーションをとれるスペースも。ちなみに金物マガジンもこのスペースに設置されています。

現場で使える  
**LINEスタンプが  
ゴチャ!**



現場~お店で使えるスタンプ

建築金物・資材スタンプ①

# POWER OF X



## OLFA®

オルファ株式会社 <http://www.olfa.co.jp>

設置店