

プロの職人を応援する
ツール情報誌

2024.10

107

FREE ご自由に
お持ち下さい

工辞苑

— 収納道具編 —

金物マガジン監修

ピカイチ製品!!

PiCa⁺ PRO USE

最大使用質量
100kg

アルミパイプ製 足場

ATL

ハッスルタワー

超軽量・コンパクトに収納出来ます

組立て動画はこちら!



壁当て&アウトリガー(伸縮無)標準装備

アウトリガーが自由自在に動くドームジョイント



最大! 30cm

ATL-3B



屋内

窓の清掃や整備、天井の電球交換などのメンテナンスに!!

屋外

ダクト取付や交換、外壁塗装や壁紙などの張り替え作業に!!

屋内・屋外で大活躍!! 幅広くご使用いただけます!!

作業床高さ (m)	スタンダード 作業床寸法 (mm) 950×485
ATL-2B	3.18~3.48
ATL-3B	4.70~5.00
ワイド 作業床寸法 (mm) 1250×485	
ATL-1WB	1.66~1.96
ATL-2WB	3.18~3.48
ATL-3WB	4.70~5.00



開閉式作業床 (作業床は広く使える開閉式です)
※開閉部 約527×422mm ※内側からの昇降
※一部部品を外して撮影しています



車載収納状態 (3段セット)

ピカ コーポレイション

本社 〒577-0013 大阪府東大阪市長田中4-4-10

オフィシャルホームページ



札幌営業所、仙台営業所、盛岡営業所 : TEL. 050-3117-8697
東京支店/仮設グループ、神奈川営業所、埼玉営業所、新潟営業所 : TEL. 050-3117-8698
大阪支店/特販グループ、名古屋支店 : TEL. 050-3117-8699
福岡支店、広島営業所、高松営業所、岡山SSO : TEL. 050-3117-8700

全国共通 FAX : 0800-500-8451

金物マガジン

Vol.107

CONTENTS

04 工辞苑 - 収納道具編 -

08 無言 ~ナイフ職人 永尾 光雄~

STAFF

発行人 岡田修至
編集人 大山圭秀
撮影 久保秀臣
原稿 尾添雄介
デザイン 大興印刷株式会社
題字 游香

2024年10月25日発行
発行所
株式会社 エフキューブ
〒544-0023 大阪市生野区林寺6-2-7
TEL 06-6770-5671
FAX 06-6770-5672
E-mail info@ef-cube.com
HP www.kanamaga.com

印刷・製本 大興印刷株式会社



確かな品質

OLFA®



工辞苑 【こう-じ-えん】 とは



金物マガジンが監修する道具・工具を題材にした特集記事。毎回一つのキーワードに特化し、最新の道具や工具について考察・紹介する記事である。第一回となる今号のテーマは、現場で働く職人にとって欠かすことのできないアイテム「収納道具」。工具箱、腰袋、道具差し・・・などなど、多岐に渡る「収納道具」について、現在のトレンドを踏まえながら紹介。



SK11
【ダブルファスナーバッグ】

ダブルファスナー仕様で開閉しやすく、工具や道具などの荷物が取り出しやすいのが大きな特徴。生地はポリエステル製の2重縫製となっており、タフなつくりも魅力。サイズは約幅260×奥行135×高さ145mm。



SK11
【ツールコンテナ】

EVA素材で水に強く、軽くて丈夫！中身が見えて取り出しやすく、ハンドルで持ち運びの便利さもポイント。組み合わせも自由で、同メーカーの「ツールボックス」にもフィット。サイズは約幅370×奥行330×高さ300mm。

こう-じ-えん
【工具箱】
主に持ち運び可能な小型の箱を指すが、大型のものや箱型をしていない工具収納具を含めて工具箱と呼ぶことも。収納する対象や用途、材質などでさまざまな種類が存在する。



RINGSTAR
【RVP-4500】

約95度の通常開閉の他に、フタを左横にスライドすれば約180度まで開閉が可能に。ハンドル部とフタ部の2重ロックタイプで、ロックのかけ忘れによる中身の飛び出しを防止。15枚の仕切板付で、7mmピッチでの仕切りが可能。



RINGSTAR
【D-4300】

ドカットシリーズの新サイズ。フタ部分の耐荷重は1t以上。約96度の通常開閉の他に、フタを左横にスライドさせると約225度まで開くことができる。200mmの工具が収納できる中皿付。中皿の仕切りは本体部と併用可能。





DBLTACT OGRE
【小型2段腰袋】

力強いデザインに高級感の艶をプラス。大きな開口部は形状固定の硬派仕様だけに、道具の出し入れのスムーズさは言わずもがな。カーボン調PUレザー仕様で耐久性・弾力性・柔軟性も申し分なし。D環・ハトメも多数配置。



鳶壺
【強化型帆布製腰袋】

上質な国産6号帆布(パラフィン防水加工)を使用。クオリティの高い国内縫製とオールジャパンメイドによる逸品。底部と背面はレーザーで補強。マチ幅は少し広めに、ゆとりある収納口。サイズは標準型(W200×H280mm)と中型(W180×H260mm)の2種あり。

こしぶくろ
【腰袋】 作業時に腰からぶら下げ、道具を持ち運べる収納道具。近年は形状だけでなく材質・デザイン性も重視されており、各社からさまざまな製品が発売されている。

GORILLA
【腰袋 G003】

「素材にこだわり、スタイルにこだわる。」金物マガジンプロデュースの腰袋。素材に使用している混紡綿は、破れにくい裂けにくい強靭さと手触りの良さが特徴。軽くスタイリッシュなカラーリングも魅力の一つといえる。



鳶壺
【一枚革総本革腰袋 2段式LX-26】

1枚の牛革から出来ている絶妙なサイズ感の小型腰袋(W約160×H200mm)。型崩れしにくく、収納する道具が安定することから作業中も安心。傷みやすい収納口は1段目、2段目共に2枚革で補強。カラーは3色展開。



スターエム
【ドリルロールバッグ】

ドリル屋が考えたデニム素材を使用した丈夫でコンパクトな収納バッグ。ハトメ(内径10mm)付のため作業場での壁掛けにも対応。視認性の良い収納は19個のポケットが。手提げタイプは持ち運びにも便利。



ミニサイズも展開。素材はそのままに、15ポケット、内側にはメッシュポケット付き。

どりる・けーす
【ドリルケース】

もさまざまゆえに、使用頻度の高い工具に合わせて、適切なものを選びたい。
主に手工具を収納する道具で取り付けた方はベルト式とカラビナ式が主流。材質、形状、容量



侍BLACK
【インパクトホルダー ロングタイプ】

マキタ・ハイコーキ専用のインパクトホルダー。空調服・ジャンパーなど、上着を着ていても脱着しやすいロングタイプは現場でも評判。本体付属のベルトフックはそのまま使用可能。小スペースでも簡単!1秒脱着!

いんぱくとほるだー
【インパクトホルダー】

インパクトドライバーを腰回りに固定させるツール。ホルダータイプのものからフックタイプ、カラビナタイプなど、こちらもメーカーによりさまざまなタイプが展開されている。

どうぐ・さし
【道具差し】

主に手工具を収納する道具で取り付けた方はベルト式とカラビナ式が主流。材質、形状、容量もさまざまゆえに、使用頻度の高い工具に合わせて、適切なものを選びたい。



DBLTACT OGRE
【ペンチ2段・ドライバー差付き】

ツールがサクッと取まる形状固定の硬派仕様。特殊成型加工で工具が引っ掛かりにくく出し入れしやすい硬めのポケットが特徴。ワンタッチベルトのバックルが通しやすいベルト通し部にも注目を。(ベルト幅60mm対応)

きやりー

【キャリアー】

近年注目を浴びているアイテムの一つ。キャリアー単体ではなく、キャリアーを軸に自由自在な組合せが可能なツールボックスをセットに利用できるので好評を博している大きな要因。

近年注目を浴びているアイテムの一つ。キャリアー単体ではなく、キャリアーを軸に自由自在な組合せが可能なツールボックスをセットに利用できるので好評を博している大きな要因。



HiKOKI

【マルチクルーザー】

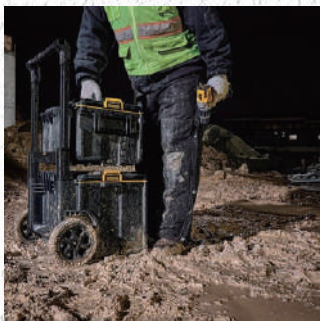
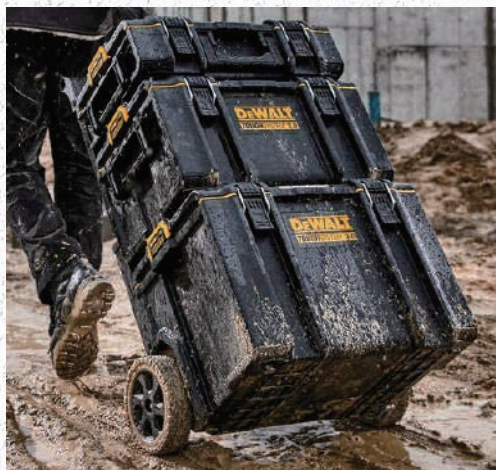
写真はキャリアーボックスとツールボックス(M)、ツールボックス(L)の組合せ例。タフなボディと充実の収納力が魅力のマルチクルーザー。ベースとなるキャリアーボックスには大型9インチタイヤを採用。樹脂+ゴム材の大型タイヤにより、荒れた路面や段差でも安定した走行を發揮。耐荷重最大120kgを実現したボディは防塵・耐水IP65を取得。電動工具やバッテリーはもちろん、アクセサリ類もたっぷり収納できるツールボックスを自分流に組合せ・追加し自分流にカスタマイズしよう。カラーはフォレストグリーンとサンドベージュの2種。



※組合せイメージ



※組合せイメージ



キャリアー上部にはシリーズ製品や荷物を搭載することでスムーズな運搬が可能に。



駆動性と制御性、排水性に優れたキャリアーと伸縮ハンドルも使い勝手抜群。

DEWALT

【タフシステム2.0 ツールキャリア】

耐久性と使いやすさを追求したシステムツールボックス。仕事や資材・機材の量に合わせて使い方は自由自在。ボディはIP65相当の防塵・防水性能を搭載。上部への同シリーズツールボックス(別売)の連結もワンタッチで可能。ツールボックスの厚さは4mmの堅牢設計で高い耐久性と密閉性能を実現した優れもの。キャリアの最大積載重量は約120kg。

マキタ

【マックパックシリーズ】

写真はトローリと別売となるマックバックとの組合せ例。車から現場までの運搬を楽に行えるトローリは大型タイヤで段差の乗り換えも容易。最大積載荷重は125kg(階段等での使用時は60kg)。横と奥行きサイズが統一されたマックパックは全4種がラインナップ。組合せは自由自在で、積み重ねてラッチで固定すれば、大容量の荷物も快適に運ぶことが可能に。現場内での移動をよりスムーズにしてくれる「カート」やマックバックのケース内をスマートに整理整頓できる小物など、アクセサリ類の充実ぶりも見逃せない。



TAJIMA

【セフキャリアーツールボックス(TB-TBOXC)】

連結機能搭載のセフキャリアーツールボックスは、内側・外側にセフホルダー機能(62個)を搭載。重ねて置くだけでしっかりと連結する荷崩れ防止設計ゆえに、移動の際のロープ掛けも不要。片手持ち、両手持ちが可能な2wayハンドルは移動時にバタつかない簡易ロック付き。またIP65準拠の防塵・防水仕様はどんな環境の現場でも持ち歩ける高耐久仕様と現場での強い味方となること間違いなし。最大積載量50kg、最大運搬可能重量100kg。



TAJIMA

【セフ引き出しボックス 2段セット(TB-HBOX2)】

セフパーツケースSセットとフリーレイ付の引出し型ボックス。ボックス外側にはセフホルダーを搭載・セフ引出しボックス下段(別売)で引き出し段数の追加が可能。引出しの飛び出しを防ぐロックスイッチ付。セフキャリアーボックスなどに連結搭載可能。

TAJIMA

【セフツールボックス (TB-TBOX)】

内側・外側にセフホルダー(54個)機能を搭載したツールボックス。腰回り「着脱セフ」商品を丸々一式収納できる大容量収納にボックス内外のセフに掛けられるインナートレイも付属。セフキャリアーボックスなどに連結搭載可能。



無言

ナイフ職人

永尾 光雄

Nagao Kanetsuna

金物の名産地、三木が生んだナイフの銘品『肥後守』。明治27年頃、三木の金物商・重松太郎氏が九州から持ち帰った小刀を元に、鍛冶職人の村上氏と永尾氏らが、携帯できる折り畳み式に改良したものがルーツとされる。

手軽で使いやすく丈夫な万能ナイフは、全国的に普及。明治32年に『肥後守ナイフ組合』が設立され、最盛期には約40軒で約200人が製造に携わる、三木の一大産業へと発展を遂げる。明治43年には、『肥後守』の名称を商標登録し、各地で多く作られた模造品や粗悪品から本家本元の銘を守った。

しかし、カッターや電動鉛筆削り器の登場、昭和30年代の刃物追放運動など、時代の流れとともに三木のナイフ業界は衰退し、職人の転職や廃業が続出。現在、『肥後守』の商標でナイフづくりを手がけるのは、永尾かね駒製作所二軒のみとなっている。

明治27年頃の黎明期から、ナイフひと筋130年。現在、その歴史と伝統を守り受け継ぐのが、五代目当主の永尾光雄さん(58)だ。

「もともと家業を継ぐ気は無かったんです。大卒で神戸へ出て設計会社で10年ほど、三木へ戻って金物問屋で10年ほど勤めていました。ただ、父の代に『肥後守』を手がける鍛冶屋がうち二軒だ



①短冊状の材料に、20以上の工程で丁寧な手仕事を施す。そこには、130年にわたり受け継がれた職人の技と心が詰まっている。②鋼を軟鉄に割り込んだ材料を約1,000度のコースで赤め、金槌で叩いて鍛える。ベルトハンマーではなく金槌で叩くのは、刃先をテーバーに仕上げるため。③研ぎの最終段階。全鋼の廉価版とは異なり、青紙と軟鉄の美しい三層構造が見てとれる。④2012年にフランスのナイフ専門誌「パノラマ」で掲載された『肥後守』特集。これ以降、海外から熱い注目と多くの注文が寄せられた。⑤かね駒の定番にして王道、『肥後守』青紙割込。鞘は真鍮製で、使い込むほどに独特の風合いが増す。⑥40年にわたり新入生用の『肥後守』を納め続けている、長野県の小学校から贈られた御礼の品。



株式会社永尾かね駒製作所

三木市鳥町286-1

☎ 0794-82-1566

📷 higonokami.kanekoma

「おかげ様で、風前の灯火ではなくになりました。でも、ここで安堵するつもりはありません。歴史と伝統を守りつつ、ナイフの新しい価値を創り出していきたいと思っています。次の世代へ、三木の『肥後守』を継承するために」

ナイフづくりの知識も技術も経験もゼロだったが、先代や熟練職人、三木工業協同組合、デパートの実演販売などからの学びで克服。鍛造など昔ながらの手仕事を大切に、20以上にも上る工程の二つひとつと真摯に向き合ってきた。今では、売り先の7割を海外が占め、1年から3年待ちにもなるほど人気を博しているという。

「おかげ様で、風前の灯火ではなくになりました。でも、ここで安堵するつもりはありません。歴史と伝統を守りつつ、ナイフの新しい価値を創り出していきたいと思っています。次の世代へ、三木の『肥後守』を継承するために」

けになってしまい、風前の灯火とまでいわれる状態……。このまま放っておいたら後悔しそうで、腹を括つてこの道に入りました」



新時代の穴あけ！粉じんをまき散らさないクリーンな穴あけ道具！

エコまるギア

エアコン配管用丸穴あけ工具

回転専用
切り込み深さ 130L

エアコン配管の取り付け穴加工に最適！



吸込コネクタ式 防じんカバー付き

電動機取付軸は2種類

穿孔径	φ13mm(2極→4極)	φ20.5mm(2極→4極)
65mm	EMC-65	EMZ-65
70mm	EMC-70	EMZ-70
75mm	EMC-75	EMZ-75
80mm	EMC-80	EMZ-80

位置決め簡単 透明カバーの採用でセンサーの位置合わせが簡単に。
粉じんキャッチ 吸込コネクタに集塵機を接続する事で、より粉じんの捕集を促します。
部材が汚れない 防じんカバーキャッチで汚しなく、吸込コネクタの内部の穴あけも安心。
簡単お手入れ カバー裏側のフンスライド、磁石交換、異物取り作業、粉じんカバーの水洗いも簡単。



電動工具用 写輪専門メーカー **BM** 株式会社 **ハウスピーエム**

大阪府東大阪市荒本北2丁目6番25号 ☎(06)6744-9517(代) FAX(06)6744-9538
ホームページ <https://www.housebm.co.jp>

切れるンジャー 切断砥石シリーズ

ステンレス 金属用



このイシ、ちよ、イシ!

他社との比較でわかる!

寿命	A社 30本	切れるンジャー 63本	1枚で63本切断可能 (1.2mm鉄棒)	長持
切れ味	A社 6.41秒	切れるンジャー 5.32秒	速くて滑らかに切断 (1.2mmステンレス棒)	良品
価格	A社	切れるンジャー 安い!	圧倒的に安い!	安価
強度	A社	切れるンジャー 強耐久	耐久テストで最強!	強い

この切れ味でこの価格! 動画をCHECK!



切れる!はがす!をもっとMore追求!

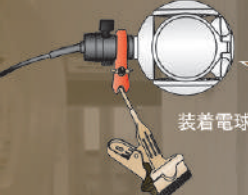
切る、磨く、はがすカンパニー **ダイヤモンド株式会社**

リモコン付 LEDライト

40W

4800 ルーメン

● 昼光色 6500K

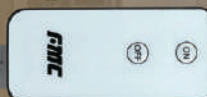


屋内用
ライトが閉じた状態
装着電球: LED-40RC
ALBA

リモコン付 LEDパワーランプ

PWL-40RC

- リモコン付 (電池別売 CR2025 3V 1個)
- ターンスイッチ付
- スリップレスクリップ付
- コード5M ■ 連結コンセント付



離れていても
手軽に
ON・OFF



リモコン付 OPEN ランプ

LED-40RC **ALBA** 屋内用

- 寸法 (サイドLEDライト収納されている状態) 全長(約)150mm・幅(約)120mm (サイドLEDライトが最大に開いた状態) 全長(約)150mm・幅(約)235mm
- 口金...E-26 ● 周波数...50/60Hz
- 定格入力電圧...100~110V
- 質量...260g

※リモコン 電池別売 CR2025 3V 1個



株式会社 **フジマック** 〒556-0022 大阪市浪速区桜川 3-4-13 Tel 06-6568-3391 Fax 06-6568-7075 **フジマックのホームページ** <https://fujimac.com>

現場で働く戦士の為に **職人戦働カUP情報!**

欲しい!使いたい!気になる商品はお近くの販売店へお問い合わせ下さい。

【限定品】ギャラクシー2024 *New*

VESSEL
こたえる かなえる

GALAXY この輝き、銀河級

LIMITED COLOR

11月下旬発売予定

詳しくはこちら



回転数とトルクを3段階切り替え



電ドラボールプラス ギャラクシー
I 220USB-P1 (赤・青・紫・黒)

叩けて電気を通さない



安全貫通ドライバー2本組 ギャラクシー
I 250-2PS (赤・青・紫・黒)

ネジ締めできるビットホルダー



ボールクイックキャッチャー2個組 ギャラクシー
I QB-22K2 (赤・青・紫・黒)

ダイハード鋼使用、最高硬度HRC 62



両頭剛彩ビット5本組 ギャラクシー
I GS5P (赤・青・紫・黒)

株式会社ベッセル
www.vessel.co.jp

〒537-0001 大阪市東成区深江北2丁目17番25号
札幌 011-711-5003 仙台 022-236-1567 大阪 06-6976-7772
名古屋 052-821-9575

TEL. 06-6976-7771(代) 北関東 027-310-3757 広島 082-291-0106

FAX. 06-6971-1309 東京 03-3776-1831 福岡 092-411-5710

ダイヤモンド剛彩ビット / 段付ビット *New*

VESSEL
 こだえる かみえる

ダイヤモンド粒子で、
ガッチリ食いつく!



ビット先端に
ダイヤモンド粒子を
散りばめてコーティング

最高硬度 HRC62
ダイヤモンド 採用
40v 対応
(18Vに非対応)

アイテム追加!
ダイヤモンド剛彩ビット
 No.DG 142065 142082
142110 142150
ダイヤモンド剛彩段付ビット
 No.DG 162065 162082
162110 162150



剛彩
 こうさい

株式会社ベッセル
 www.vessel.co.jp

〒537-0001 大阪市東成区深江北2丁目17番25号 TEL. 06-6976-7771(代) FAX. 06-6971-1309
 札幌 011-711-5003 仙台 022-236-1567 北関東 027-310-3757 東京 03-3776-1831
 名古屋 052-821-9575 大阪 06-6976-7772 広島 082-291-0106 福岡 092-411-5710

チップソー ベストな選択を—
BEST CUT®



『集成材・一般木材用』
ベストカット アドバンス
 125mm×45P / 147mm×50P
 165mm×55P / 190mm×55P
 高硬度特殊チップと高耐久コート
 台金で切断抵抗を抑え、軽快な
 切れ味と低消費電力化を実現。充電丸ノコでの使用におも
 すすめです。

『硬質系石こうボード用』
ベストカット テックス
 100mm×34P / 125mm×40P
 硬質系石こうボード用
 集じん丸ノコの紙詰まりを低減

発売元 有限会社ハカマタ (静岡県浜松市南区大塚町200)

人と物と情報をつなぐ
mn21
 mind-network



滑り 防錆 防汚



滑りの良さで快適作業!
 ベトナム手軽に使えるコーティングスプレー
 木工機定額、丸ノコベース等にご使用ください。



丸ノコ定規



入隅 50°~180°
 出隅 180°~40°
 ※角度職人
 単独使用時

トメ作業を簡単に!
 自在アームで出隅・入隅を高精度写しとり!



現場で働く戦士の為に **職人戦働カUP情報!**

欲しい! 使いたい! 気になる商品はお近くの販売店へお問い合わせ下さい。



防水等級

IPX4

屋外・屋内用

電源コード 約5m

頑丈なスチール製クリップ

咲灯

防雨型LED
クリップライト 60W

OCLT-60MG

開閉式で

照らす範囲が変わる

パッと咲くライト サクト

SAKUTO

現場の声をカタチに!

PRO

最大
300°
照射

全光束
約 6500
lm
ルーメン

閉じて
広範囲照射



開いて
前面照射



防雨型連結
コシゼント付き



超強力
マグネット付き!

対象物を
傷つけにくい
表面加工

光革命!

開閉で照射範囲が変わる!



ホーム
ページ



face
book



Insta
gram





奏です！商品情報も配信中！フォローよろしくお願ひします！

超軽量アルミ仕様 驚きの軽さで作業効率アップ！

TRIPLE type

- 60mmベルト対応 ●トリプルフックで省スペース
- 幅広な落下防止コード取り付け穴 ●軽量&高強度！



動画で CHECK!

湾曲ゲート × 爪付き
工具をスムーズ脱着



PAT

DT-ATH-14G 商品サイズ:H120×W82×D73mm



モンキー・レンチ・ドライバ・シノなどの吊り下げに



両口ラチェット・テープの収納に最適！



両口ラチェット・レンチ・モンキー・シノなどの吊り下げに

DT-ATH-15G 商品サイズ:H135×W82×D80mm



発売元
株式会社 三共コーポレーション
<http://www.sankyo-tools.co.jp/>

〒542-0081
大阪市中央区南船場4丁目6番6号
TEL (06) 6252-1712

三共コーポレーション 公式



DBLFACT 公式



CHECK!

NEW

スリムパーフェクトグリップドライバー

SUNFLAG®
こだわりをカタチに。

細軸 No.3390 **+**1 **+**2 **-**4.0

日本製
MADE IN JAPAN

一般的なドライバーでは入らないような隙間でも...

使いやすさを追求した
パーフェクトグリップ



φ1×55mm φ1×100mm φ2×55mm φ2×100mm φ4.0×55mm φ4.0×100mm

狭い箇所や細い隙間のある機械など、あらゆるメンテナンスに最適。

総合ドライバーメーカー
株式会社新亀製作所
www.sunflag.co.jp

〒578-0912 東大阪市角田1-9-36
TEL:072-920-4845 FAX:072-920-4846



現場で働く戦士の為に **職人戦働カUP情報!**

欲しい!使いたい!気になる商品はお近くの販売店へお問い合わせ下さい。

KDS CX ATL-CX10RGN

待望のオプション付セット

精度
±1.5mm/5m

床、天井、窓枠などの
水平出しに最適

フック穴(壁面取付け用ビス穴)

背面は強力マグネット付

三脚取付け用
ネジ穴

レーザー用三脚(5/8inch)に取付け可能

円形気泡管付

たちライン微調整ネジ

専用脚

3本の整準ネジで接地面の傾きに対し
水平に調整できます。

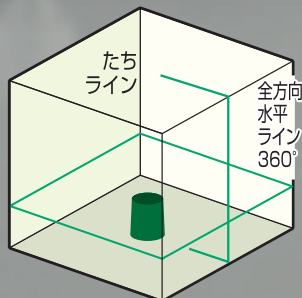
付属品

コンパクトに
なった
収納ケース

- ・収納ケース
- ・単3形アルカリ乾電池4本
- ・マグネットマウントセット(MGM-LG)



- ひとつの光源で360°照射
- ライン固定モード
- 2WAY電源(電池とACアダプター)
- 小型・軽量(460g)



※対応受光器(LRV-4GD)と対応ACアダプター(AC-LO6010)は別売です。※MGM-LGはATL-CX10RGN専用です。

KDSだから出来る1年間完全保証

ご購入より1年間送料も含め、期間内1回のみ無償修理いたします。
※ユーザー登録が必要です。

ムラテックKDS株式会社 安心のCS(カスタマーサービス)センター TEL 0120-34-2381

＼竹あかりを作る！ 竹用ドリル 4/8/12mmと図柄4種が入ったセット

竹あかり wabisabi



数量限定!



ダンボール積層パッケージ採用
パッケージ寸法：180x105x22mm 重量 151.5g

竹用ドリル
3本入

日本製

竹あかり wabisabi 価格 **4,000 円** (税別)

※数量限定のため、無くなり次第終了とさせていただきます。あらかじめご了承ください。

STAR-M
TEL 0794-82-0200

詳細は
こちら



ドカットシリーズに待望の新サイズが登場！

新発売 D-4300 PAT.P
Docutte series Produced by RING STAR



フタは使い方が選べる 2way オープンタイプ。
約 96 度の角度で通常開閉ができ、さらに左横にスライドさせると
約 225 度まで大きく開きます。



中皿はスライド可能で、
下の収納物も簡単に取り出せます。
移動時には中皿が安定するよう、
スライドストッパー付き。

付属の中皿用仕切板は、本体部でも
使用可能。



▼収納例
[適合商品例] ・SP-1500S (計 5 個)
・SP-1500D (計 4 個)
・SPW-1500 (計 4 個)



中皿には 200mm の工具が
収納可能です。



コンパクト、かつ
最強

カラー：レッド/ブラック
重量：2.0kg 容量：約 14.5ℓ
本体サイズ：463(L)×248(W)×262(H)mm
内寸法：346(L)×160(W)×223(D)mm
(中皿使用時 155mm)



ホームページや SNS へのアクセスはこちら
◀◀ 新商品や限定カラーの情報をいち早く公開中！

MADE IN JAPAN



株式会社 **リングスター**

営業本部 〒630-0142 奈良県生駒市北田原町1208-5
ロスディックセンター TEL.0743(72)0125(代) FAX0743(72)0127

現場で働く戦士の為に **職人戦闘力UP情報!**

欲しい! 使いたい! 気になる商品はお近くの販売店へお問い合わせ下さい。

SK-11

蓄熱裏起毛ミドルネックシャツ

蓄熱加工をしている



防寒インナーの
上から着用できる
大き目サイズ

左ポケット

左ペン差しポケット

暖かい起毛フリース

反射プリントロゴ付

- 裏フリースで肌触りよく一枚あれば十分に暖かい
- 寒冷時の屋内・屋外作業などでの防寒対策

単位：cm

	M	L	LL	3L
胸囲	88~96	96~104	104~112	108~116
肩囲	76~84	84~94	94~104	98~108
身長	165~175	175~185	175~185	175~185



藤原産業株式会社 専門店事業部

〒333-0842 埼玉県川口市前川3丁目19-9 TEL.048-268-3943



脱ぎ履き簡単!

いつもの靴に付けるだけ!

丸紐・平紐
どちらもOK!

軽い!
3g

2個入

詳細はこちら!



靴紐シューズは無くない!

付けるだけで結ばなくていい靴紐に!
途中で紐がほどけにくい!

SHOE PATCH

登録商標 / 第 6707064号 特許番号 / 第 7265297号

販売元 **H** 株式会社 ハヤシ

本社 〒590-0946
堺市堺区熊野町東4丁4-20 林ビル

TEL.072-238-6168

<https://hayashi-ltd.jp>

DESIGN HYPER SERIES

20 YEAR ANNIVERSARY

Xデザイン・ハイパーシリーズは2024年で20周年を迎えました

国内外問わず、一般家庭からプロの現場まで幅広いシーンでご愛用いただき、おかげさまで2024年に20周年を迎えました。これから究極の握りとオルファらしい切れ味で、あなたの「切る」を支えます。

特設サイトはこちら

OLFA オルファ株式会社 <https://www.olfa.co.jp>

打撃・振動系作業 農作業に最適!

2段階の衝撃吸収 特殊配合のシリコンゴム製

サイズ4種類

親指と人差し指の隙間が埋まり 工具が握りやすくなる! 衝撃が軽減!

HIT PATCH

ヒットパッチ

made in JAPAN 登録商標 / 第 6106867号 特許番号 / 第 7042843号

販売元 **H** 株式会社 ハヤシ

現場で働く戦士の為に 職人戦働力UP情報!

スモークキー仕上げで

新登場!

純粋なヤバ WORK パフォーマンスに差をつける!



① パット入って使いやすい! **12角形サーフェイス**
 ② 連続した足場クランプの着脱に!

奥行45mm 取り回しやすい長さで 作業効率アップ!
 ⑩~⑭は **ディープ(深穴)タイプ**
 6角部 **20%軽量化!** 疲れにくく電池長持ち!
 ※メーカー社内比 EDS

ピタッ!と付けるだけ 簡易吸着
マグネットホルダー

保持力 **2kg**

仮置き保持に便利!
 ※固定工具ではありません

磁束密度1000~1300 ガウス
強力磁力で
 使い方いろいろ!

ビスやビット等を簡単保持 ↔ 取り
 散らばったネジ等を集められる!



ベルト等に
 掛けられ
 フック付き!



※ビットは付属していません

OLFA CUTTER
Limited series

2024年11月22日(金) 発売予定

数量限定

COSMIC PURPLE
リミテッドAL コズミックパープル

オート
ロック

替刃式

COSMIC GREEN
リミテッドAL コズミックグリーン

抵抗が少なく軽い切れ味の
スピードブレード装着

ダンボールカット時の
初期切断抵抗値

約 $\frac{1}{2}$

刃の研磨面に
フッ素をコーティング

※オルファ特専黒刃比較



滑りにくいラバー付きで
快適な握り心地

独特の風合いが魅力
ハンマートーン調の
特別塗装

高級感ある
黒ニッケルメッキの
ステンレスホルダー

※写真はイメージです。 ※ネジロックの仕様はございません。

OLFA®

オルファ株式会社 <https://www.olfaco.jp>

設置店