

金物マガジン

プロの職人を応援する
ツール情報誌

2026.06
117

FREE ご自由に
お持ち下さい



GO TO MUSEUM

知的好奇心をくすぐる施設が目白押し!

ピカイチ製品!!

PiCa⁺ PRO USE

単カン連結 台車

CAN

最大積載質量
500kg

ギアキャリー



積載イメージ
※ダクト:約4m



積載イメージ
※長箱:約1800mm



積載イメージ
※足場:約1800mm

単管パイプの長さによって
荷台の大きさを変更可能!

長物積載に
適しています!



取手付きなので持ち運びスムーズ



取付イメージ
※連結パイプ(推奨寸法)
Φ48.6×1.8mm (SS材)



※差込パイプ(推奨寸法)
Φ48.6×1.8mm (SS材)
長さ1m推奨

設置イメージ ※単管パイプは製品に含まれません
※架台設置寸法2mまで(連結パイプ2.5m)

ピカ コーポレイション

本社 〒577-0013 大阪府東大阪市長田中4-4-10

オフィシャル
ホームページ



デジタル
カタログ



YouTube



札幌営業所、仙台営業所、盛岡営業所

TEL : 050-3117-8698

東京支店/仮設グループ(東)、神奈川営業所、埼玉営業所、新潟営業所

大阪支店/仮設グループ(西)/特販グループ/Eコマースグループ、名古屋支店

TEL : 050-3117-8700

福岡支店、高松営業所、広島営業所、鹿児島SSO

全国共通

FAX :



0800-500-8451

金物マガジン

Vol.117

CONTENTS

- 04 知的好奇心をくすぐる施設が目白押し!
GO TO MUSEUM
- 20 合掌 「左市弘 作／鉋 寸八」
- 22 INFO

STAFF

発行人 岡田修至
編集人 大山圭秀
原稿 尾添雄介
撮影 久保秀臣
デザイン 大興印刷株式会社
題字 游香

2026年6月25日発行
発行所
株式会社 エフキューブ
〒544-0023 大阪市生野区林寺6-2-7
TEL 06-6770-5671
FAX 06-6770-5672
E-mail info@ef-cube.com
HP www.kanamaga.com

印刷・製本 大興印刷株式会社



「カッター」といったら「オルファ」



OLFA



「折る刃式カッターナイフ」
発明から70周年

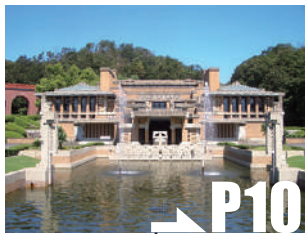
GO TO MUSEUM

建築やものづくりの背景に触れられるミュージアムは、建築や建設に従事する職人にとっては刺激の宝庫。歴史的建築や民家、近代建築、タイルや大工道具など、それぞれの分野に宿る技術や意匠、素材使いを知れば、普段の仕事にも新たな視点が生まれるはずだ。全国各地に点在する個性豊かな7つのミュージアムへ足を運び、“つくる”の原点と奥深さを再発見する旅へ。

北海道開拓の村



博物館 明治村



竹中大工道具館



江戸東京たてもの園



日本民家園



今治市伊東豊雄建築ミュージアム



INAXライブミュージアム

土間



ライブミュージアム

建築陶器の魅力を
五感で体感する

IANAXブランド発祥の地である愛知県常滑市に「窯のある広場・資料館」が開設する文化施設。タイルやテラコッタ、土管、衛生陶器など、やきものを通して、日本のものづくり文化や建築技術を体感できる。

大正時代の土管工場や巨大窯を保存した「窯のある広場・資料館」をはじめ、「世界のタイル博物館」や「建築陶器のはじまり館」などで構成。近代建築を支えたタイル技術や外壁装飾に用いられたテラコッタ、焼き物の製造工程などを立体的に学べる点は魅力。建物自体にも土や焼き物の意匠が散りばめられ、素材と施工技術の奥深さを五感で楽しめる。

10月13日まで開催中の
企画展もCHECK



町家や農家に欠かせなかった“土間”をテーマにした企画展。炊事や作業、接客など、暮らしやものづくりの場としても機能していた土間の役割を紹介しながら、土間床の構造や種類、美しさも紹介する。実物展示や再現空間を通して、建築技術だけでなく、人々の生活文化や知恵も感じられるほか、素材使いや施工技術の視点からも楽しめる内容に。

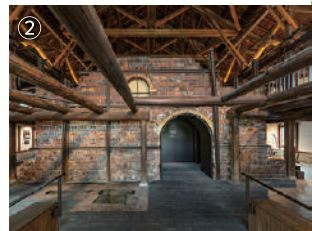
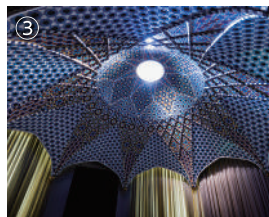
DATA

📍 愛知県常滑市奥栄町1-130

🕒 10:00~17:00 (最終入館16:30)

🗓 水曜休 (祝日の場合は開館※8月12日(水)は開館)、年末年始休

✔ 入館料=一般1,000円



①大正から昭和40年代にかけて隆盛した常滑の土管産業の様子を今に伝える「窯のある広場・資料館」(左)と「世界のタイル博物館」(右)②「窯のある広場・資料館」内観。1921(大正10)年に築かれた窯を保存・公開③「世界のタイル博物館」1Fには、5500年前から現代までの6つの装飾タイル空間を再現④2Fでは、紀元前4000年頃から近代まで、7000点を超えるタイルコレクションから地域別にコーナーを設け展示⑤日本のトイレ文化の歩みをたどる「トイレの文化館」

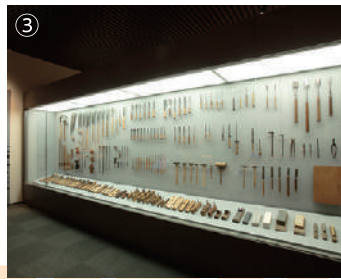
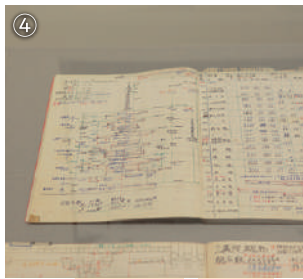


エントランスの自動扉には五寸釘ではつた名栗板を使用。絶妙なはつり加減は圧巻!



ホワイトオークの一枚板をくりぬいた階段。伝統と現代の技が融合する館内は見所満点

竹中大工道具館



①無垢の杉材を組み、舟底のような曲線を描く木架構で構成される1Fの展示ホール②唐招提寺金堂組物の実物大模型。鶯工舎の小川三夫棟梁による仕事③大工道具最盛期(昭和18年)の大工道具の標準構成④最後の宮大工・西岡常一氏の技術ノート⑤名工・千代鶴是秀の作品をはじめ、名工の作品がずらり⑥見るものを圧倒する千代鶴是秀作 鉋刃「神雲夢」

DATA

📍 兵庫県神戸市中央区熊内町7-5-1

🕒 9:30~16:30 (最終入館16:00)

📅 月曜日 (祝日の場合は翌平日、年末年始休 (12月29日~1月3日) ※6月30日~7月2日の間は、施設改修工事のため臨時休 12月26・27日も臨時休

🎫 入館料=一般1,000円

日本唯一の大工道具専門ミュージアム。約3万点に及ぶ収蔵資料の中から、鉋や鑿、鋸など選び抜かれた道具を展示し、日本の木造建築を支えてきた職人技やものづくりの精神を紹介。館内では、唐招提寺金堂の原寸大組物模型や、構造を透かして見せるスケルトン茶室など、建築好きにはたまらない展示が充実。体験型展示も多く、道具を「見る」だけでなく、「感じる」ことができるのも魅力。建物自体にも、日本の伝統技術が随所に活かされており、空間そのものが職人文化を体感できる施設となっている。

大工道具から知る 日本建築の奥深さ

手仕事 that 息づく 東京の建築の歴史

江戸時代から昭和中期までの歴史的建造物を移築・復元・保存する野外博物館。約7haの敷地には、商店や銭湯、農家、近代住宅など30棟の建物が並び、実際に内部へ入って構造意匠を体感できる。

特に、建築家・前川國男の自邸や、下町の看板建築、伝統的な木造民家などは、素材使いや納まり、当時の施工技術を間近で学べる貴重な存在。

建物だけでなく、街並みや生活空間まで再現されているため、職人目線で見ても発見が多い。木工や左官、建具、瓦など、日本建築を支えてきた手仕事の技術を「生きた空間」として感じられる施設だ。



①大正から昭和にかけて建てられた商家が並ぶ「下町中通り」②日本の近代建築の発展に貢献した前川國男の自邸。外観は切妻屋根の和風、内部は吹き抜けの居間を中心にシンプルな間取りに③江戸時代中期に今の世田谷区に建てられた網島家(農家)④東京の銭湯を代表する建物「子宝湯」。贅を尽くした内部も必見

DATA

- 📍 東京都小金井市桜町3-7-1
都立小金井公園内
- 🕒 9:30~17:30 (10~3月は16:30まで。
入園は閉園30分前まで)
- 🗓 月曜休 (祝日・振替休日の場合は翌平日)、
年末年始休
- ✔ 入園料=一般400円

江戸東京

たてもの園



日本民家園



暮らしと建築の 原風景に触れる

神奈川県川崎市の生田緑地内に広がる日本民家園は、古民家を後世へ残すため、1967年に開園した野外博物館。東日本を中心に移築・復原された25件の文化財建造物が点在し、合掌造り民家や水車小屋など、日本各地の暮らしと建築文化を体感できる。

7件の国指定重要文化財を含む建物群は、建築的価値はもちろん、当時の生活様式や職人技術を今に伝える貴重な存在。本館展示室では民家建築の構造や変遷、旧所在地の暮らし等の民俗について学べる。古建築や木組みに興味のある建築関係者にとっても刺激的の多い施設といえる。

DATA

📍 神奈川県川崎市多摩区枳形7-1-1

🕒 9:30~17:00 (11~2月は~16:30 まで)

入園は閉園30分前まで)

🗓️ 月曜休 (祝日の場合は開園、祝日の翌日休)、
年末年始&臨時休園あり

✔️ 入園料=一般550円

①本館第1展示室では、大工道具などを通して、日本の民家を建築の視点から見る事ができる②木造建築技術が高度に磨かれた明治期の豪壮な民家、原家住宅は川崎市の重要歴史記念物に指定③五箇山及び白川郷の合掌造り民家も必見④⑤イワシの地引網漁で栄えた千葉県・九十九里浜の作田家住宅。居間の梁は松の曲材を巧みに組み合わせている

市街地群

官庁街や商店街などで構成される市街地群。旧札幌停車場など洋風建築が並び、開拓期の北海道の都市文化をリアルに体感できる。



DATA

📍 北海道札幌市厚別区厚別町小野幌50-1

🕒 9:00~17:00 (10~4月は~16:30まで)

🕒 入園は閉園30分前まで

🗓 無休 (10~4月は月曜休 (祝日・振替休日の場合は翌日休))

※さっぽろ雪まつり期間の月曜日は開館

✔ 入館料=一般1,000円



野外博物館

北海道開拓の村

①開拓期を象徴する札幌市に建てられた旧開拓使札幌本庁舎。西洋風の建築スタイルが印象的②1908年に建てられ、1952年まで使われた札幌停車場の正面玄関と形状を4/5に縮小し、管理棟として再現③宮城県出身の岩間家の農家住宅。郷里の大工によって建築されたため、関取りなどに郷里の建築様式が受け継がれている④アメリカから取り寄せた設計図を参考に建築された旧小川家酪農畜舎⑤番屋をはじめ納倉、米倉のほか海産干場など多くの施設、設備が集約された旧青山家漁家住宅

夏は馬車鉄道、冬は馬そりが運行し、当時の空気をよりリアルに感じることができる。

約54haの敷地は、市街地群や農村群、漁村群、山村群の4エリアに分かれ、旧札幌停車場や商家、農家、漁家、鍛冶工場など52棟の建築が並び、洋風建築と和風建築が混在する独特の街並みや、寒冷地ならではの構造や意匠も見どころ。木造技術やバルーンフレーム構造、石造倉庫など、建築・大工関係者にとっても学びの多い施設だ。

開拓期の北海道へ タイムスリップ！

漁村群

海沿いの番屋や漁家などを移築した漁村群。ニシン漁で栄えた沿岸部の暮らしや、漁業と共に発展した独特の建築文化を感じられる。



農村群

茅葺き民家や倉などを通して、北海道の厳しい自然と向き合いながら築かれた開拓農民の暮らしや営みを体感できる。



博物館 明治村

明治建築の名作が集結

重要文化財を含む60以上の歴史的建造物を移築・保存・展示する野外博物館。帝国ホテル中央玄関や聖ザビエル天主堂など、明治期ならではの意匠や空間から当時の雰囲気を感じることができる。赤レンガ建築や和洋折衷の



①



③

①20世紀建築界の巨匠のひとり、フランク・ロイド・ライトによって設計された、旧帝国ホテルの中央玄関部。床の高さや天井に変化をつけながら、水平に、垂直に展開していく空間演出など見どころ満載。1976年に移築。②昔ながらの日本建築と洋風建築が共存するレンガ通り③1890年に京都・河原町三条に建てられた聖ザビエル天主堂。堂内の見学も、もちろん可能。1973年に移築。



②

DATA

- 📍 愛知県犬山市内山1
- 🕒 9:30~17:00 (時季・イベント開催等により異なるのでHPを参照)
- 🗓️ 月により異なるのでHPを参照
- ✔️ 入村料=大人2,500円

今治市伊東豊雄建築ミュージアム

建物そのものが「展示作品」

愛媛県今治市・大三島に建つ伊東豊雄建築ミュージアムは、世界的建築家・伊東豊雄の思想や作品世界を体感できる日本初の建築ミュージアム。

展示棟「スティールハット」と、旧自邸を再生した「シルバーハット」の2棟で構成され、図面や模型、建築資料などを通して伊東建築の魅力が深く知ることができる。多面体が連結した独創的な外観や、瀬戸内海の景観と一体化する空間設計も見どころ。建築と自然、アートが交差する唯一無二の空間だ。



①



③

①エントランスや展示室、サロン・テラスで構成されるスティールハットは、4種の多面体を結晶のように連結した建築。一辺3mの三角形と正方形で構成され、鉄骨ブレースと鋼板を一体化。内外の境界が曖昧で、空間がパノラマ状に展開される②③シルバーハットは、コンクリート柱と鉄骨梁の上に、大小7つのアーチ状屋根を連ねた建築。アングル材と丸パイプによる菱形フレームが独特の造形を生み出す。館内には図面閲覧スペースを備え、屋外にはワークショップスペースも設けられている



②

DATA

- 📍 愛媛県今治市大三島町浦戸2418
- 🕒 9:00~17:00
- 🗓️ 月曜休 (祝日の場合は原則翌日振替)、12月27日~31日休
- ✔️ 観覧料=一般840円

PROZONE

ソフト マルチショルダーゼット

意匠登録取得済

より体に密着！使いやすくなった



- 品質表示
- 材質/本体：低密度ポリエチレン
 - ベルト：ポリプロピレン
 - 耐熱温度/70℃
 - 耐冷温度/-20℃

ベルト通し穴付き
50ミリまで対応



コンパクトサイズでも
十分な容量



ベルトを通して
腰袋のように使える

お客様のご要望にお応えし、
少しコンパクトに

本体サイズ 幅295×高さ260×奥行140(ミリ)

TAKAGI

重量物の積載と連続使用に耐える。
現場基準のタフネス台車。

Tough LINER タフライナー

ハードな使用に耐える 頑丈設計!

荷物の落下を防ぐ
ウイング付き!



持ち運びに便利な
持ち手(3箇所)付き



荷滑りを防ぐ
リップ&グリップ付き!



静かで振動の少ない
省音キャスターを使用!



ブレーキ付きも
あります



耐久性に優れた
再生ポリプロピレン製

最大積載荷重
約200kg

MADE IN
JAPAN
日本製

おかげさまで

160th Since 1866

株式会社高儀は本年、
創業160周年を迎えることができました。
これもひとえに、皆様の日頃からのご愛顧と
ご厚情の賜物と深く感謝申し上げます。

株式会社 高儀

ホーム
ページ



face
book



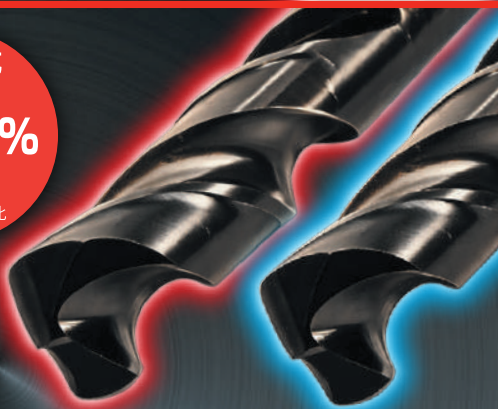
Insta
gram



NACHI

速い。軽い。 これぞナチ。

切削抵抗
最大 **30%**
低減
※当社従来品比



素材からつくる 一穴へのこだわり。

新設計のSPシリーズは、
その切れ味、貫通スピード、**すべてがプロ仕様。**

切削抵抗が
小さい

スピード穴
あけ

切れ味
長持ち

バッテリー
長持ち



六角軸
鉄工用ドリルSP

鉄鋼から木材まで
幅広い用途に

鉄

銅

アルミニウム

木材

SIZE 1~13mm
全53サイズ展開



六角軸
ステンレス用ドリルSP

コバルトハイス鋼を使用
ステンレスなどの
難削材に最適

ステンレス

木材

鉄

プラスチック

SIZE 1~13mm
全45サイズ展開



公式
Instagramは
こちらから



株式会社 ナチ

〒673-0404 兵庫県三木市大村 177-1
電話：(0794)82-0260
FAX：(0794)82-0181-8933

商品についてのお
問い合わせは
こちらから



自動整準レーザーレベル
ROTATING LASER
MJ-600
MJ-600 / MJ-600S SERIES

IP
66

1年
保証

盗難
火災
保険

ISO適合三脚 LAN2-0D標準付属
デジタル受光器 MJ-600S



製品チラシ



MJ-600S 什器
導入店舗拡大中！

当社営業まで



詳細はこちら



「びたドラ」
対応



製品チラシ

レーザーガイド搭載 デジタルセオドライト DTC-LG1

“狙い”が一目瞭然



レーザーガイドで

myzox 株式会社 **マイゾックス**

〒480-1111 愛知県長久手市山越401番地
TEL 0561-62-8151 FAX 0561-62-4660

www.myzox.co.jp

現場で働く戦士の為に **職人戦働カUP情報!**

欲しい！使いたい！気になる商品はお近くの販売店へお問い合わせ下さい。

2026年6月新製品ラインアップ

VESSEL

こたえる かなえる

New

6月 現場で役立つ新製品、続々登場! 新製品 SNS で公開中!

写真や動画で商品の特長を詳しくご紹介! 気になるアイテムの詳細は各SNSをチェック!

New

トルクビットホルダー

No. TBH-M3 / M3.5 / M4 / M5 / M6
No. TBH5S

New

タフフィットバケツ

蓋つき

No. TBK-300F
TBK-400F

New

結束バンドホルダー

No. TCH-200 / TCH-300 / TCH-350

No. TPC-12 New

フラットツールポーチ

- 工具のPCF面が保護される
- 工具の柄が保護される
- 工具の先端が保護される

New

タフフィットバケツ

M・L用インナー

No. TBKS-1
TBKS-2
TBKS-3

X (旧Twitter)	Instagram	Facebook	YouTube

フォロー&チャンネル登録!
最新情報を
お見逃しなく!

株式会社ベッセル
www.vessel.co.jp

〒537-0001 大阪市東成区深江北2丁目17番25号
TEL 06-6976-7771(代) FAX 06-6971-1309
札幌 011-711-5003 仙台 022-236-1567 北関東 027-310-3757 東京 03-3776-1831
名古屋 052-821-9575 大阪 06-6976-7772 広島 082-291-0106 福岡 092-411-5710



レースウェイ用ソケット ER-2N

レースウェイ用ソケットロング ER-3L



19.9mm

ER-2N
対象深さ 15~45mmまで

使用例:
TRW-2AR
(ラックレンチ)
に取付
13mmレンチに取り付けて
手動でもお使いいただけます。

ロング
ER-3L (6面カットタイプ)
対象深さ 15~75mm

19.5mm
切り欠き部
φ19.9mm

M 水戸工機株式会社
<https://www.mitotool.com/>

〒311-4143 茨城県水戸市大塚町1845
TEL.029(251)5111 FAX.029(251)5114
営業部：東部 西部 北信越

全方向挿入・拔出で
作業効率大幅アップ!



D-6000

For the Professional

6月中旬発売予定

耐荷重
600kgf over!

現場のプロから
長く愛され続ける圧倒的な
機能性とタフさ!



中皿なし
フリータイプ

オープン時

片手で
スマートに運搬

品番：D-6000 LV (カラー：ラベンダー)
D-6000 IB (カラー：アイスブルー)
サイズ：597(L)×336(W)×300(H)mm
内寸法：538(L)×262(W)×250(H)mm
重量：2.85kg 容量：35ℓ

MADE IN JAPAN



ホームページやSNSへのアクセスはこちら
◀◀ 新商品や限定カラーの情報をいち早く公開中!

お求めは、お近くのプロショップ・金物店までお問い合わせください。

RING STAR 営業本部 〒630-0142 奈良県生駒市北田原町1208-5
ロジスティックセンター TEL.0743(72)0125(代) FAX.0743(72)0127

現場で働く战士の為に **職人戦働カUP情報!**

欲しい! 使いたい! 気になる商品はお近くの販売店へお問い合わせ下さい。

※必ず商品情報も配信中！フォローよろしくお願ひします。

DBLFACT
THE MOST DURABLE AND PROVEN STYRENE SYNTHETIC POLYESTER
 YOU ARE HARDCORE STATE

GOWLING CASE カウリングケース

衝撃を受け止める適度な柔軟性を持つ複合素材を使用！

動画でCHECK!



硬くて丈夫で衝撃に強い！
ABS樹脂 + ポリカーボネート
 高い耐衝撃性！

POINT!

縦・横に取り付け可能なベルト通し

付け方いろいろ！



●カラビナ付 ●内側に便利なポケット付

商品サイズ：高さ190×幅120×厚さ80mm

高さ170×幅100×厚さ55mmの大きさまで対応可能



DT-MPC-MB DT-MPC-GM DT-MPC-MR

商品サイズ：高さ220×幅145×厚さ85mm

高さ195×幅125×厚さ55mmの大きさまで対応可能



DT-MPCL-MB DT-MPCL-GM DT-MPCL-MR



発売元
株式会社 三共コーポレーション
<http://www.sankyo-tools.co.jp/>

〒542-0091
 大阪市中央区南船場4丁目6番6号
 TEL (06) 6252-1712



三共コーポレーション
 公式



DBLFACT
 公式

好評発売中

ダイヤモンド強鉄ビット

SUNFLAG®
 こだわりをカタチに。

細太コンビヘッド

40V
 18V対応

最高硬度
HRC 62

日本製
 MADE BY JAPAN



POINT ねじとの喰い付が良い

真上へのねじ打ちや斜め打ち、狭く奥まった箇所にも。マグネットにつかないステンレス、真鍮、樹脂などのねじに。

POINT マグネットなし

マグネットを置く場所での作業に最適。ドリルネジの切り屑、鉄粉がくっつかない！

POINT ビット表面をダイヤモンド粒子でコーティング！

不均一な向きにコーティングしたダイヤモンド粒子がねじに喰らいついて離さず、ステンレスねじなどマグネットでつかないようなねじでもしっかりホールドできる。



サンフラッグ株式会社
www.sunflag.co.jp

〒578-0912 東大阪市角田1-9-36
 TEL:072-920-4845 FAX:072-920-4846



現場で働く战士の為に **職人戦働カUP情報!**

欲しい! 使いたい! 気になる商品はお近くの販売店へお問い合わせ下さい。



仮設工事に特化した 仮設工レベル登場

New Release!

ヨーク3枚 周りに干渉しないため安全
吸着範囲が狭く
強力



JUST-MAG 足場作業向け
STRONG-MAG 仮囲い向け



ラクラク着脱
JUST-MAG

単管吸着
100N
当社調べ



叩いても落ちない
STRONG-MAG

単管吸着
170N
当社調べ
業界最強MAG



最新情報は
シンワ 測定株式会社
www.shinwasokutei.co.jp



選べる2種の磁力とサイズ

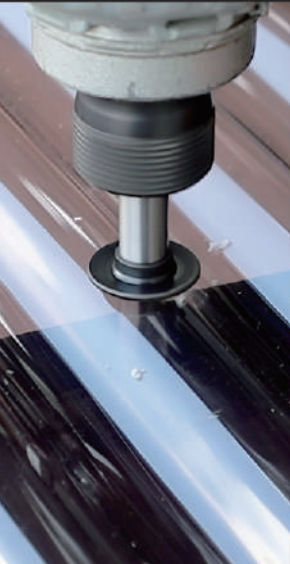
仮設工レベル JUST-MAG マグネット付
仮設工レベル STRONG-MAG マグネット付

「波板」張り替えの強い味方

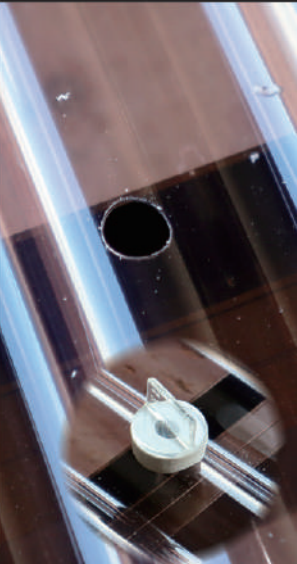
滑らない
鋭い刃先で位置決めカンタン



効率アップ
ショート丈+ストップパー付で作業が安定



バリが出にくい
鉄工ドリルとは違い、キレイな穴あけ



STAR-M
TEL 0794-82-0200
兵庫県三木市別所町東這田 722-47

No.99X 六角軸波板キリ



詳細は
動画を
どうぞ

現場で働く戦士の為に **職人戦働カUP情報!**

欲しい! 使いたい! 気になる商品はお近くの販売店へお問い合わせ下さい。



ハンズフリーベルトファン SUE-BLK

バッテリー容量 5000mAh

- ベルトに付けても首から下げても使える2Way方式
- 風量は「弱」「中」「強」の3段階の調整が可能
- 強モードで約6～7時間使用可能な大容量バッテリー
- USB出力ポートよりスマホや電子タバコなどの充電が可能

ご使用時間の目安

弱:約18時間～19時間
 中:約10時間～11時間
 強:約6時間～7時間



手軽に使えてサツとしまえる携帯ファン

NEO CROWS ウェストルネード 888800KH-F

バッテリー容量 9000mAh

- ベルトに付けても首から下げても使える2Way方式
- 風量は「弱」「中」「強」の3段階の調整が可能
- 強モードで約4～5時間使用可能な大容量バッテリー
- 夜間の警告灯、懐中電灯、充電器として

ご使用時間の目安

弱:約12時間～13時間
 中:約5時間～6時間
 強:約4時間～5時間



チップソー ベストな選択を—
BEST CUT®



【集成材・一般木材用】
ベストカット アドバンス

125mm×45P/147mm×50P
165mm×55P/190mm×55P

高硬度特殊チップと高耐久コート台金で切断抵抗を抑え、軽快な切れ味と低消費電力化を実現。充電丸ノコでの使用にもおすすめです。

【硬質系石こうボード用】
ベストカット テックス

100mm×34P/125mm×40P



集じん丸ノコの紙詰まりを低減

発売元 有限会社ハカマタ (静岡県浜松市南区大塚町200)

SEIKOU KINZOKU
ダブルケンマで逃げ角すくい角同時研磨

早い！簡単！楽々！
セットアップも操作も簡単、高精度研磨をスピーディに！

草刈チップソーの二面を同時に研磨

ダブルケンマ SK S-02

草刈チップソー研磨機/特許庁登録済 7件
製造/販売元 成好金属(有) (岡山県和気郡和気町本279)

ALBA Allround Light Bulb Answer CABLE LIGHT PRO
LEDケーブルライトプロ

現場の照明 これ1本で解決!!

明るさ 1メートル当たり **1,600** ルーメン

高耐久仕様 色温度 昼光色 6500K

水・ホコリに強い! 防塵防水規格 **IP65**

火・熱に強い! 難燃グレード **UL94規格V-0相当**

衝撃に強い! 耐衝撃等級 **IK10**

巻き取り用リールが付属します!

両面発光

10M CLP-10M-W

20M CLP-20M-W

最大 **60M** まで連結可能
カットも可能

●床下・天井裏作業に



●エレベーター作業に

片面発光 10M CLP-10M-S
20M CLP-20M-S

株式会社 フジマック **FMC**

〒556-0022 大阪市浪速区桜川 3-4-13 Tel.06-6568-3391 Fax 06-6568-7075



フジマックのホームページ
<https://fujimac.com>

現場で働く戦士の為に **職人戦働カUP情報!**

欲しい! 使いたい! 気になる商品はお近くの販売店へお問い合わせ下さい。

全ては確かな仕事のために

KDS

たどり着くその先に My GLANZ



GLANZ



発売1周年企画

グランツ プレートシール カスタマイズモデル

限定発売



銀×黒×赤の3種類のプレートシールセット付
(1枚は本体に貼付、残り2枚は付属)

ムラテックKDS株式会社

TEL 0120-34-2381 / FAX 0120-34-2382

KDSの最新情報は Instagram をチェック!→



合掌

左市弘作 鉋 寸八

「大工や建具師などの中で知らない者はいない」と称された鑿鍛冶の名跡、左市弘。

その道具の数々は、鋭い切れ味の名具として

職人たちの間で珍重されている。

鑿ばかりでなく鉋においても、

伝統的な手仕事で裏スキを施すなど、

名工による優れた鍛冶の技は不変である。

瓢箪をあしらった意匠の中に、

文字を反転させて刻まれた銘が本物の証。

また本品は、左市弘の作では希少といえる

安来鋼白紙1号を用い鍛え上げたもので、

表にはY1の印が刻まれている。





ビスブレードドライバー No.7765

ワニドラ電工

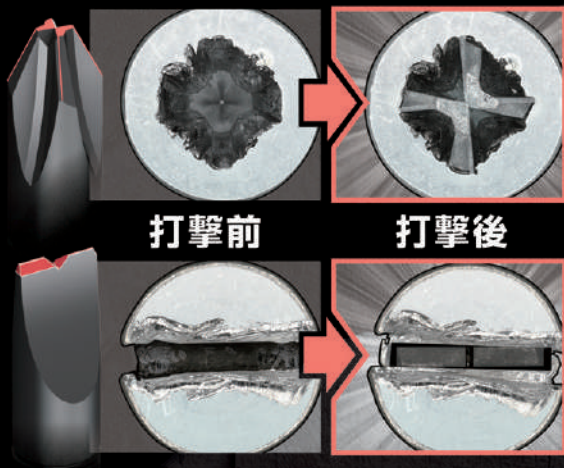


なめたネジも新しいネジも 両方回せる



噛みつき形状

叩くと鋭い刃がネジに喰らいつく！



打撃前

打撃後



NEW 6×100登場

MADE IN JAPAN

マグネット付

電気を通さない 絶縁体座金

プラスチックだけどハンマーで叩ける！



No.7765
ビスブレードドライバー ワニドラ電工



なめたネジも新しいネジも両方回せる **ワニドラ シリーズ** **好評発売中**

No.3980
ビスブレードドライバー ワニドラ



油がついても滑りにくく力が入るクロコダイルハンドル

No.3985
ビスブレードドライバー ワニドラ Jr



狭い箇所に使える貫通スタービータイプ

(2026.06.01)
**2.8万人
突破!**

最新情報をお届け



Instagram

各種工具・総合ドライバーメーカー
アネックスツール 株式会社

〒955-0055 新潟県三条市塚野目2201
TEL:0256-32-6321(代) FAX:0256-32-6373
<https://www.anextool.co.jp/>



ホームページ

切れるンジャー ステンレス金属用 切断砥石シリーズ



他社との比較でわかる!

寿命	A社	30本	長持
	切れるンジャー	63本	
1枚で63本切断可能 (1.2mm鉄棒)			
切れ味	A社	5.41秒	良品
	切れるンジャー	5.32秒	
速くて滑らかに切断 (1.2mmステンレス棒)			
価格	A社	安い!	安価
	切れるンジャー	圧倒的に安い!	
強度	A社	強耐久	強い
	切れるンジャー	耐久テストで最強!	

1.0mmタイプ
1.6mmタイプ
2.3mmタイプ

この切れ味でこの価格! 動画をCHECK!



切れる!はがす!をもっとMore追求!

切る、磨る、はがすカンパニー
ダイヤテック株式会社

I N F O

7月5日を「安全安心はしご・脚立の日」に!

はしご、脚立、作業台などの製造販売を行う株式会社ピカコーポレーションが、一般社団法人日本記念日協会に、7月5日を「安全安心はしご・脚立の日」として登録。日々、多くの作業現場や家庭で使用されるはしご・脚立は、使用者の安全と安心を足元から支えてくれる、欠かせない道具。その正しい使い方を多くの人に知ってもらおうとともに、同社のより良い製品を届けたいとの企業姿勢を拡げることが目的としたもので、日付は、全国安全週間(7月1日~7日)の時期であり、はしご・脚立の安全な立てかけ角度が75度であることから、7月5日を記念日に!



70 YEARS OF SNAP

JUST A SNAP STAY SHARP

誕生秘話はこちら

1956年、創業者の岡田良男が
世界初の「折る刃式カッターナイフ」を
発明してから、2026年で70周年を迎えました。

新時代の穴あけ! 粉じんをまき散らさないクリーンなホルソー!

てんまるホルソー

防じんカバー付き

回転専用

切り込み深さ 50L

簡単お手入れ

水洗いが可能

部材が汚れにくい

カバー裏面はファンスライド防じんカバー。防じんカバーキャップとも取り外して取り外し可能。お手入れ簡単。

防じんカバー。防じんカバーキャップとも取り外して水洗いができる。取り外し可能。

防じんカバーキャップ。防じんカバーキャップとも取り外して水洗いができる。取り外し可能。

電動機取付軸は2種類

- 10mm ストレートタイプ...TMH
- SDS プラスタイプ...TMZ

ダウンライト工事に

スラム対応 二日月仕様

φ110 φ125 φ150

エアコン・換気扇工事に

防じんカバー付き

φ110 φ125 φ160

電動工具用 別冊専門メーカー

株式会社 **ハウスビーエム**

大阪府東大阪市本北2丁目6番25号 ☎(06)6744-9517(代) FAX(06)6744-9538

ホームページ <https://www.housebm.co.jp>

現場で働く戦士の為に 職人戦働カUP情報!

黒船襲来!

カイククシテ
クダサイ
買場を



アウトドアエレメント
outdoor element ファイヤービナー



5つの機能を備えたマルチツールとカラビナを融合したエマージェンシーギア。肌身離さず持ち歩けば、いざというときに活躍するでしょう。



エリプス防じんマスク・活性炭防じんマスク

粉じん・溶接ヒューム・オイルミストから呼吸器を保護

- ✓ **国家検定合格品 RL3** 呼吸用保護具, 使用区分: RL3 粉じん捕集効率99.9%以上
- ✓ **軽量、スリムでコンパクト**
フィルターが視界に入りにくいフォルム
- ✓ **水洗いOK!**
フィルターを外して水洗いできるので清潔!



フィックスプラス
FIXPLUS+ FIXPLUS ストラップ



耐紫外線 **耐カット性** **耐寒性/耐熱性**

リストバンドの様に簡単に使えるストラップ。バイクパッキングなどにも活躍。簡単に洗え、繰り返し使用可能。



OLFA®

Since

半世紀、この“かたち”で。

1976

特設サイトも
チェック!



オルファといえば
このカッター~!



オルファカッター 万能L型 50周年

特別な2商品をセットで **数量限定**

永年にわたり、オルファの顔として世界中で販売されてきた万能L型が今のデザインになって50周年を迎えました。これを記念し、特別仕様の商品を数量限定で発売します。

万能L型 + アイコーン™



●特別デザインプレート(裏面)



●開梱・開封に便利なカッター



OLFA®

オルファ株式会社 <https://www.olfa.co.jp>

設置店